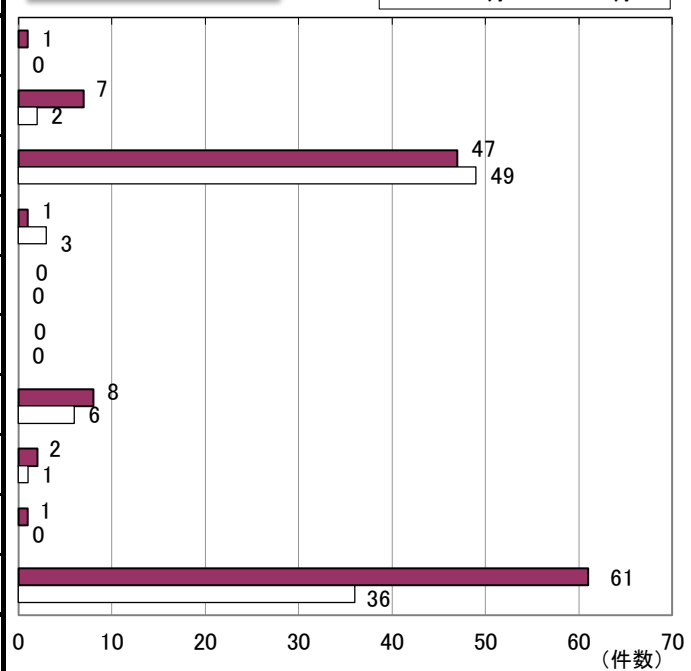


大野小校区の犯罪情勢（暫定値）

	12月	R1 1~12月	H30 1~12月
★性犯罪	1	1	0
★侵入盗	1	7	2
★自転車盗	3	47	49
★オートバイ盗	0	1	3
★自動車盗	0	0	0
★ひったくり	0	0	0
★車上ねらい	1	8	6
★部品ねらい	2	2	1
★自動販売機ねらい	0	1	0
★万引き	5	61	36
合計	13	128	97

前年対比(累計)



★～R1年の春日署の重点犯罪

家族の絆で二セ電話詐欺を撲滅！

春日警察署管内でも、警察官や市役所職員を名乗る不審電話が、多数確認されています。犯人の手口を知っておくことで、二セ電話詐欺被害から身を守ることができます。家族で二セ電話詐欺について話し合っておくことも重要です。

「キャッシュカードが不正に使われている」「還付金がある」

など、お金に関する話は**詐欺**を疑ってください！

不審な電話は一度電話を切り、本当なのか確認しましょう。

また、不審電話には**「まっ太フォン」**が有効です。

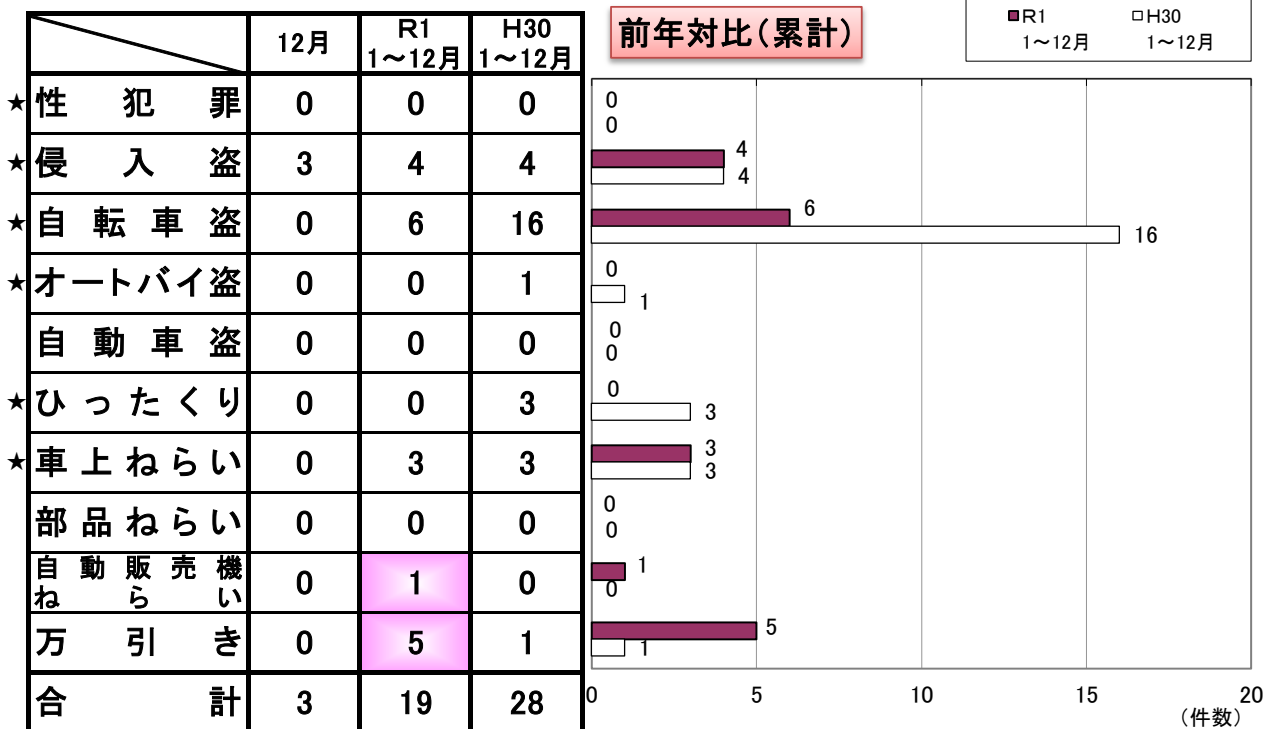
春日警察署から無料貸出しを行っていますので、一度使ってみませんか？



犯罪別注意事項

<p>★侵入盗★</p> <ul style="list-style-type: none"> ○ 強化ガラスを使用する。 ○ 必ず戸締りをし、ワンドア・ツーロックを心掛ける。 	<p>★自動車盗・車上ねらい・部品ねらい★</p> <ul style="list-style-type: none"> ○ 管理された明るい場所に駐車する。 ○ 車から離れる時は必ずドアロックをする。 ○ 外から見えるところにバッグや上着を置いたままにしない。 ○ 盗難防止警報器を取り付ける。
<p>★オートバイ盗・自転車盗★</p> <ul style="list-style-type: none"> ○ 路上に放置せず、管理された駐輪場に駐める。 ○ 錠はワイヤー錠・U字ロックなどの補助錠を使用し、二重ロックにする。 ○ グッドライダー登録・防犯登録をする。 	<p>★性犯罪★</p> <ul style="list-style-type: none"> ○ 暗い道や人通りの少ない道避け、周囲への警戒を怠らない。 ○ 携帯電話を使いながら、イヤホンで音楽を聴きながら歩かない。 ○ 防犯グッズを携帯し、とっさの場合にすぐ使えるよう練習しておく。 ○ 自宅に入る際は、周囲を見回して安全を確認する。
<p>★ひったくり★</p> <ul style="list-style-type: none"> ○ バッグなどは肩からたすき掛けなど盗まれにくい持ち方をする。 ○ 自転車の前かごには防犯ネットをつける。 ○ 人通りの少ない道、暗い道では周囲に注意を払う。 	

大野北小校区の犯罪情勢(暫定値)



★～R1年の春日署の重点犯罪

家族の絆で二セ電話詐欺を撲滅!

春日警察署管内でも、警察官や市役所職員を名乗る不審電話が、多数確認されています。犯人の手口を知っておくことで、二セ電話詐欺被害から身を守ることができます。家族で二セ電話詐欺について話し合っておくことも重要です。

「キャッシュカードが不正に使われている」「還付金がある」

など、お金に関する話は**詐欺**を疑ってください!

不審な電話は一度電話を切り、本当なのか確認しましょう。

また、不審電話には「まっ太フォン」が有効です。

春日警察署から無料貸出しを行っていますので、一度使ってみませんか?



犯罪別注意事項

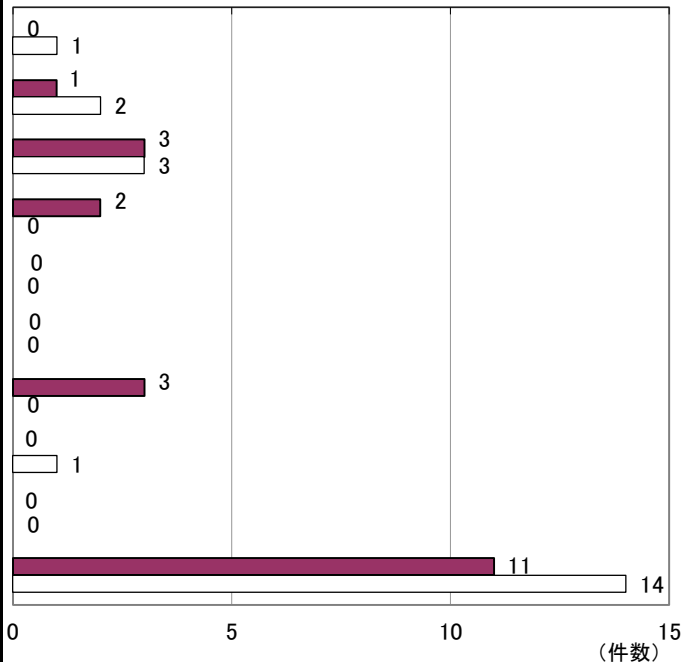
<p>★侵入盗★</p> <ul style="list-style-type: none"> ○強化ガラスを使用する。 ○必ず戸締りをし、ワンドア・ツーロックを心掛ける。 	<p>★自動車盗・車上ねらい・部品ねらい★</p> <ul style="list-style-type: none"> ○管理された明るい場所に駐車する。 ○車から離れる時は必ずドアロックをする。 ○外から見えるところにバッグや上着を置いたままにしない。 ○盗難防止警報器を取り付ける。
<p>★オートバイ盗・自転車盗★</p> <ul style="list-style-type: none"> ○路上に放置せず、管理された駐輪場に駐める。 ○錠はワイヤー錠・U字ロックなどの補助錠を使用し、二重ロックにする。 ○グッドライダー登録・防犯登録をする。 	<p>★性犯罪★</p> <ul style="list-style-type: none"> ○暗い道や人通りの少ない道避け、周囲への警戒を怠らない。 ○携帯電話を使いながら、イヤホンで音楽を聴きながら歩かない。 ○防犯グッズを携帯し、とっさの場合にすぐ使えるよう練習しておく。 ○自宅に入る際は、周囲を見回して安全を確認する。
<p>★ひったくり★</p> <ul style="list-style-type: none"> ○バッグなどは肩からたすき掛けなど盗まれにくい持ち方をする。 ○自転車の前かごには防犯ネットをつける。 ○人通りの少ない道、暗い道では周囲に注意を払う。 	

大野南小校区の犯罪情勢（暫定値）

	12月	R1 1~12月	H30 1~12月
★性犯罪	0	0	1
★侵入盗	0	1	2
★自転車盗	0	3	3
★オートバイ盗	0	2	0
★自動車盗	0	0	0
★ひったくり	0	0	0
★車上ねらい	2	3	0
★部品ねらい	0	0	1
★自動販売機ねらい	0	0	0
★万引き	0	11	14
合計	2	20	21

前年対比(累計)

■R1 1~12月 □H30 1~12月



★～R1年の春日署の重点犯罪

家族の絆で二セ電話詐欺を撲滅！

春日警察署管内でも、警察官や市役所職員を名乗る不審電話が、多数確認されています。犯人の手口を知っておくことで、二セ電話詐欺被害から身を守ることができます。家族で二セ電話詐欺について話し合っておくことも重要です。

「キャッシュカードが不正に使われている」「還付金がある」

など、お金に関する話は詐欺を疑ってください！

不審な電話は一度電話を切り、本当なのか確認しましょう。

また、不審電話には「まっ太フォン」が有効です。

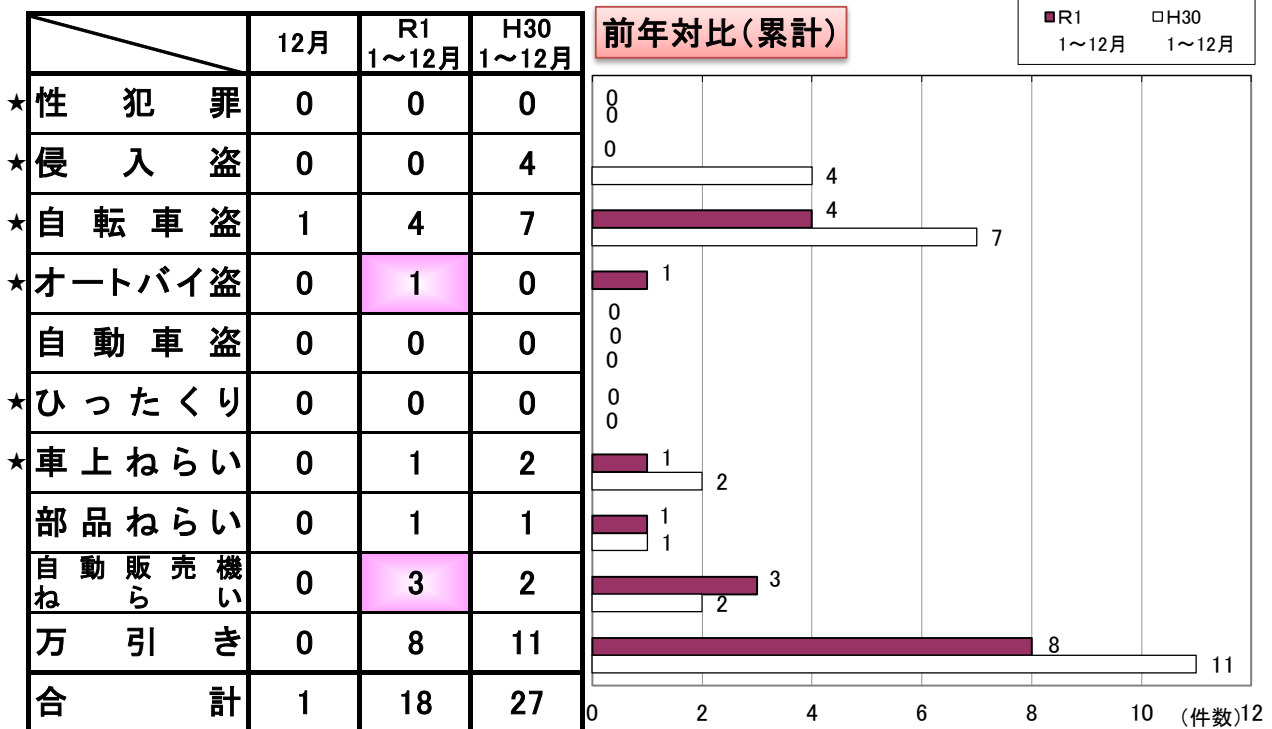
春日警察署から無料貸出しを行っていますので、一度使ってみませんか？



犯罪別注意事項

<p>★侵入盗★</p> <ul style="list-style-type: none"> ○強化ガラスを使用する。 ○必ず戸締りをし、ワンドア・ツーロックを心掛ける。 	<p>★自動車盗・車上ねらい・部品ねらい★</p> <ul style="list-style-type: none"> ○管理された明るい場所に駐車する。 ○車から離れる時は必ずドアロックをする。 ○外から見えるところにバッグや上着を置いたままにしない。 ○盗難防止警報器を取り付ける。
<p>★オートバイ盗・自転車盗★</p> <ul style="list-style-type: none"> ○路上に放置せず、管理された駐輪場に駐める。 ○錠はワイヤー錠・U字ロックなどの補助錠を使用し、二重ロックにする。 ○グッドライダー登録・防犯登録をする。 	<p>★性犯罪★</p> <ul style="list-style-type: none"> ○暗い道や人通りの少ない道避け、周囲への警戒を怠らない。 ○携帯電話を使いながら、イヤホンで音楽を聴きながら歩かない。 ○防犯グッズを携帯し、とっさの場合にすぐ使えるよう練習しておく。 ○自宅に入る際は、周囲を見回して安全を確認する。
<p>★ひったくり★</p> <ul style="list-style-type: none"> ○バッグなどは肩からたすき掛けなど盗まれにくい持ち方をする。 ○自転車の前かごには防犯ネットをつける。 ○人通りの少ない道、暗い道では周囲に注意を払う。 	

大野東小校区の犯罪情勢（暫定値）



★～R1年の春日署の重点犯罪

家族の絆で二セ電話詐欺を撲滅！

春日警察署管内でも、警察官や市役所職員を名乗る不審電話が、多数確認されています。犯人の手口を知っておくことで、二セ電話詐欺被害から身を守ることができます。家族で二セ電話詐欺について話し合っておくことも重要です。

「キャッシュカードが不正に使われている」「還付金がある」

など、お金に関する話は詐欺を疑ってください！

不審な電話は一度電話を切り、本当なのか確認しましょう。

また、不審電話には「まっ太フォン」が有効です。

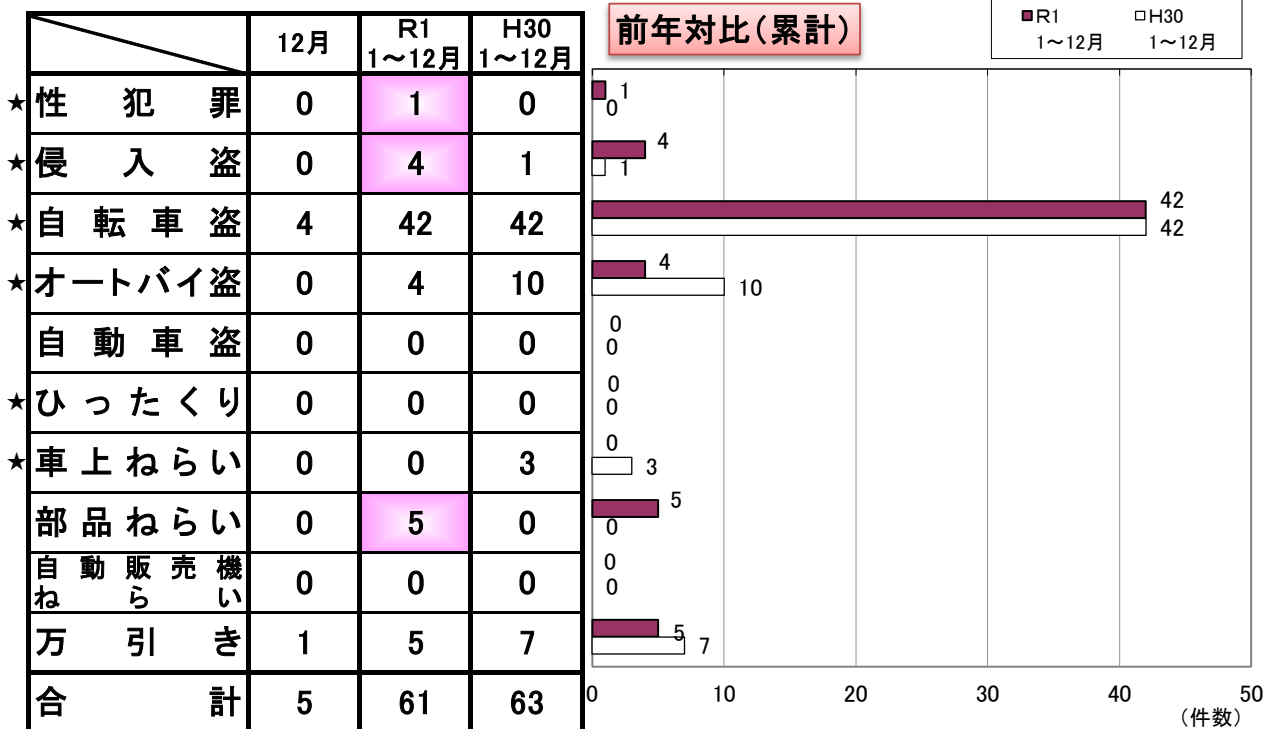
春日警察署から無料貸出しを行っていますので、一度使ってみませんか？



犯罪別注意事項

<p>★侵入盗★</p> <ul style="list-style-type: none"> ○ 強化ガラスを使用する。 ○ 必ず戸締りをし、ワンドア・ツーロックを心掛ける。 	<p>★自動車盗・車上ねらい・部品ねらい★</p> <ul style="list-style-type: none"> ○ 管理された明るい場所に駐車する。 ○ 車から離れる時は必ずドアロックをする。 ○ 外から見えるところにバッグや上着を置いたままにしない。
<p>★オートバイ盗・自転車盗★</p> <ul style="list-style-type: none"> ○ 路上に放置せず、管理された駐輪場に駐める。 ○ 錠はワイヤー錠・U字ロックなどの補助錠を使用し、二重ロックにする。 ○ グッドライダー登録・防犯登録をする。 	<p>★性犯罪★</p> <ul style="list-style-type: none"> ○ 暗い道や人通りの少ない道避け、周囲への警戒を怠らない。 ○ 携帯電話を使いながら、イヤホンで音楽を聴きながら歩かない。 ○ 防犯グッズを携帯し、とっさの場合にすぐ使えるよう練習しておく。 ○ 自宅に入る際は、周囲を見回して安全を確認する。
<p>★ひったくり★</p> <ul style="list-style-type: none"> ○ バッグなどは肩からたすき掛けなど盗まれにくい持ち方をする。 ○ 自転車の前かごには防犯ネットをつける。 ○ 人通りの少ない道、暗い道では周囲に注意を払う。 	

大和小校区の犯罪情勢（暫定値）



★～R1年の春日署の重点犯罪

家族の絆で二セ電話詐欺を撲滅！

春日警察署管内でも、警察官や市役所職員を名乗る不審電話が、多数確認されています。犯人の手口を知っておくことで、二セ電話詐欺被害から身を守ることができます。家族で二セ電話詐欺について話し合っておくことも重要です。

「キャッシュカードが不正に使われている」「還付金がある」

など、お金に関する話は詐欺を疑ってください！

不審な電話は一度電話を切り、本当なのか確認しましょう。

また、不審電話には「まっ太フォン」が有効です。

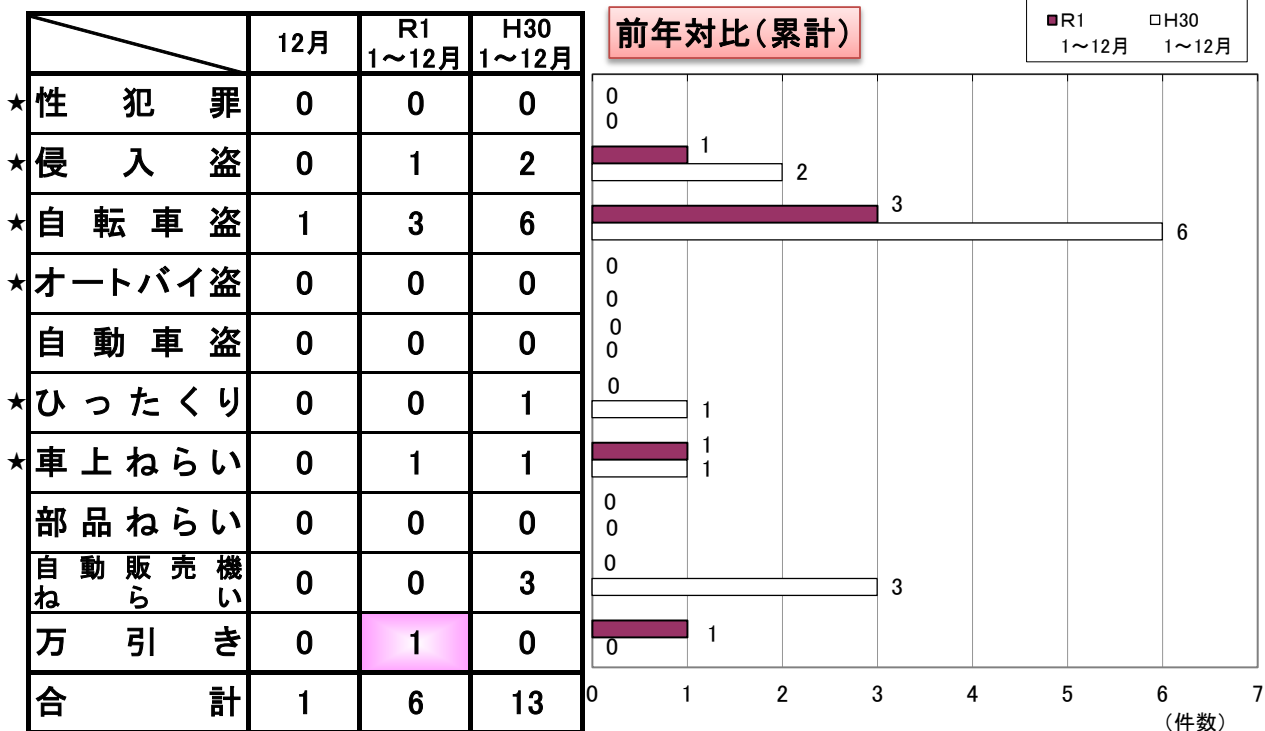
春日警察署から無料貸出しを行っていますので、一度使ってみませんか？



犯罪別注意事項

<p>★侵入盗★</p> <ul style="list-style-type: none"> ○ 強化ガラスを使用する。 ○ 必ず戸締りをし、ワンドア・ツーロックを心掛ける。 	<p>★自動車盗・車上ねらい・部品ねらい★</p> <ul style="list-style-type: none"> ○ 管理された明るい場所に駐車する。 ○ 車から離れる時は必ずドアロックをする。 ○ 外から見えるところにバッグや上着を置いたままにしない。 ○ 盗難防止警報器を取り付ける。
<p>★オートバイ盗・自転車盗★</p> <ul style="list-style-type: none"> ○ 路上に放置せず、管理された駐輪場に駐める。 ○ 錠はワイヤー錠・U字ロックなどの補助錠を使用し、二重ロックにする。 ○ ゲッドライダー登録・防犯登録をする。 	<p>★性犯罪★</p> <ul style="list-style-type: none"> ○ 暗い道や人通りの少ない道避け、周囲への警戒を怠らない。 ○ 携帯電話を使いながら、イヤホンで音楽を聴きながら歩かない。 ○ 防犯グッズを携帯し、とっさの場合にすぐ使えるよう練習しておく。 ○ 自宅に入る際は、周囲を見回して安全を確認する。
<p>★ひったくり★</p> <ul style="list-style-type: none"> ○ バッグなどは肩からたすき掛けなど盗まれにくい持ち方をする。 ○ 自転車の前かごには防犯ネットをつける。 ○ 人通りの少ない道、暗い道では周囲に注意を払う。 	

平野小校区の犯罪情勢（暫定値）



★～R1年の春日署の重点犯罪

家族の絆で二セ電話詐欺を撲滅！

春日警察署管内でも、警察官や市役所職員を名乗る不審電話が、多数確認されています。犯人の手口を知っておくことで、二セ電話詐欺被害から身を守ることができます。家族で二セ電話詐欺について話し合っておくことも重要です。

「キャッシュカードが不正に使われている」「還付金がある」

など、お金に関する話は詐欺を疑ってください！

不審な電話は一度電話を切り、本当なのか確認しましょう。

また、不審電話には「まっ太フォン」が有効です。

春日警察署から無料貸出しを行っていますので、一度使ってみませんか？



犯罪別注意事項

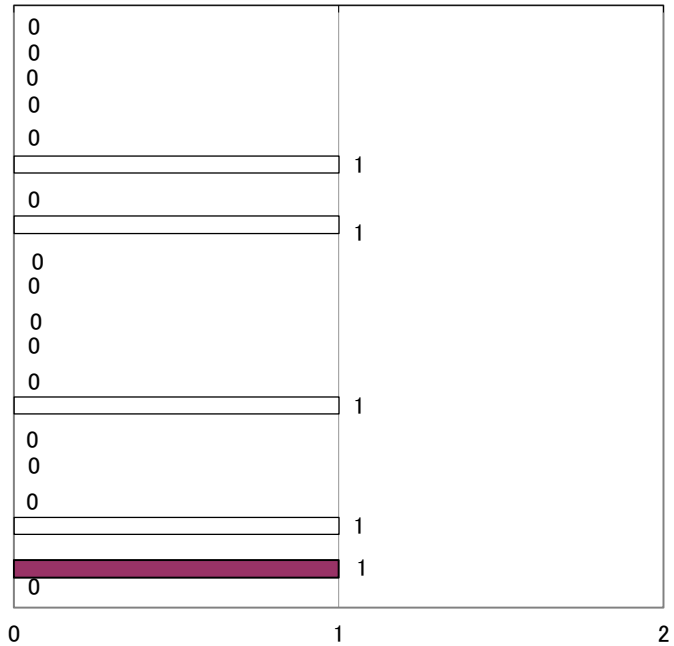
<p>★侵入盗★</p> <ul style="list-style-type: none"> ○ 強化ガラスを使用する。 ○ 必ず戸締りをし、ワンドア・ツーロックを心掛ける。 	<p>★自動車盗・車上ねらい・部品ねらい★</p> <ul style="list-style-type: none"> ○ 管理された明るい場所に駐車する。 ○ 車から離れる時は必ずドアロックをする。 ○ 外から見えるところにバッグや上着を置いたままにしない。 ○ 盗難防止警報器を取り付ける。
<p>★オートバイ盗・自転車盗★</p> <ul style="list-style-type: none"> ○ 路上に放置せず、管理された駐輪場に駐める。 ○ 錠はワイヤー錠・U字ロックなどの補助錠を使用し、二重ロックにする。 ○ グッドライダー登録・防犯登録をする。 	<p>★性犯罪★</p> <ul style="list-style-type: none"> ○ 暗い道や人通りの少ない道避け、周囲への警戒を怠らない。 ○ 携帯電話を使いながら、イヤホンで音楽を聴きながら歩かない。 ○ 防犯グッズを携帯し、とっさの場合にすぐ使えるよう練習しておく。 ○ 自宅に入る際は、周囲を見回して安全を確認する。
<p>★ひったくり★</p> <ul style="list-style-type: none"> ○ バッグなどは肩からたすき掛けなど盗まれにくい持ち方をする。 ○ 自転車の前かごには防犯ネットをつける。 ○ 人通りの少ない道、暗い道では周囲に注意を払う。 	

大城小校区の犯罪情勢(暫定値)

	12月	R1 1~12月	H30 1~12月
★性犯罪	0	0	0
★侵入盗	0	0	0
★自転車盗	0	0	1
★オートバイ盗	0	0	1
★自動車盗	0	0	0
★ひったくり	0	0	0
★車上ねらい	0	0	1
部品ねらい	0	0	0
自動販売機 ねらい	0	0	1
万引き	0	1	0
合計	0	1	4

前年対比(累計)

■R1 □H30
1~12月 1~12月



(件数)

★～R1年の春日署の重点犯罪

家族の絆で二セ電話詐欺を撲滅!

春日警察署管内でも、警察官や市役所職員を名乗る不審電話が、多数確認されています。犯人の手口を知っておくことで、二セ電話詐欺被害から身を守ることができます。家族で二セ電話詐欺について話し合っておくことも重要です。

「キャッシュカードが不正に使われている」「還付金がある」

など、お金に関する話は詐欺を疑ってください!

不審な電話は一度電話を切り、本当なのか確認しましょう。

また、不審電話には「まっ太フォン」が有効です。

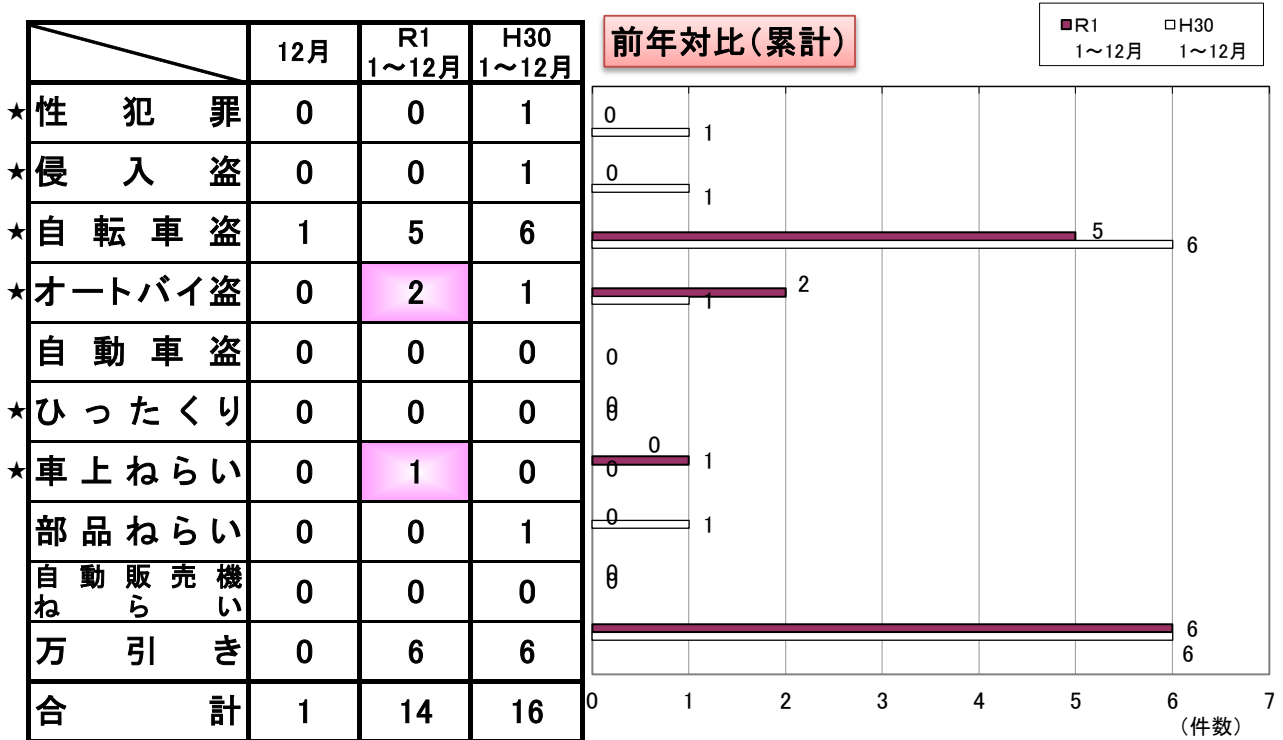
春日警察署から無料貸出しを行っていますので、一度使ってみませんか?



犯罪別注意事項

<p>★侵入盗★</p> <ul style="list-style-type: none"> ○ 強化ガラスを使用する。 ○ 必ず戸締りをし、ワンドア・ツーロックを心掛ける。 	<p>★自動車盗・車上ねらい・部品ねらい★</p> <ul style="list-style-type: none"> ○ 管理された明るい場所に駐車する。 ○ 車から離れる時は必ずドアロックをする。 ○ 外から見えるところにバッグや上着を置いたままにしない。 ○ 盗難防止警報器を取り付ける。
<p>★オートバイ盗・自転車盗★</p> <ul style="list-style-type: none"> ○ 路上に放置せず、管理された駐輪場に駐める。 ○ 錠はワイヤー錠・U字ロックなどの補助錠を使用し、二重ロックにする。 ○ グッドライダー登録・防犯登録をする。 	<p>★性犯罪★</p> <ul style="list-style-type: none"> ○ 暗い道や人通りの少ない道避け、周囲への警戒を怠らない。 ○ 携帯電話を使いながら、イヤホンで音楽を聴きながら歩かない。 ○ 防犯グッズを携帯し、とっさの場合にすぐ使えるよう練習しておく。 ○ 自宅に入る際は、周囲を見回して安全を確認する。
<p>★ひったくり★</p> <ul style="list-style-type: none"> ○ バッグなどは肩からたすき掛けなど盗まれにくい持ち方をする。 ○ 自転車の前かごには防犯ネットをつける。 ○ 人通りの少ない道、暗い道では周囲に注意を払う。 	

下大利小校区の犯罪情勢（暫定値）



★～R1年の春日署の重点犯罪

家族の絆で二セ電話詐欺を撲滅！

春日警察署管内でも、警察官や市役所職員を名乗る不審電話が、多数確認されています。犯人の手口を知っておくことで、二セ電話詐欺被害から身を守ることができます。家族で二セ電話詐欺について話し合っておくことも重要です。

「キャッシュカードが不正に使われている」「還付金がある」

など、お金に関する話は詐欺を疑ってください！

不審な電話は一度電話を切り、本当なのか確認しましょう。

また、不審電話には「まっ太フォン」が有効です。

春日警察署から無料貸出しを行っていますので、一度使ってみませんか？



犯罪別注意事項

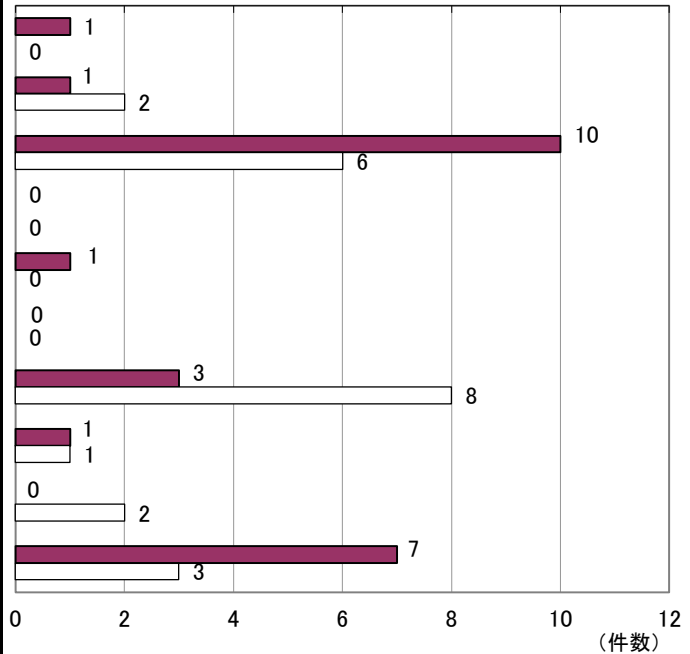
<p>★侵入盗★</p> <ul style="list-style-type: none"> ○ 強化ガラスを使用する。 ○ 必ず戸締りをし、ワンドア・ツーロックを心掛ける。 	<p>★自動車盗・車上ねらい・部品ねらい★</p> <ul style="list-style-type: none"> ○ 管理された明るい場所に駐車する。 ○ 車から離れる時は必ずドアロックをする。 ○ 外から見えるところにバッグや上着を置いたままにしない。
<p>★オートバイ盗・自転車盗★</p> <ul style="list-style-type: none"> ○ 路上に放置せず、管理された駐輪場に駐める。 ○ 錠はワイヤー錠・U字ロックなどの補助錠を使用し、二重ロックにする。 ○ グッドライダー登録・防犯登録をする。 	<p>★性犯罪★</p> <ul style="list-style-type: none"> ○ 暗い道や人通りの少ない道避け、周囲への警戒を怠らない。 ○ 携帯電話を使いながら、イヤホンで音楽を聴きながら歩かない。 ○ 防犯グッズを携帯し、とっさの場合にすぐ使えるよう練習しておく。 ○ 自宅に入る際は、周囲を見回して安全を確認する。
<p>★ひったくり★</p> <ul style="list-style-type: none"> ○ バッグなどは肩からたすき掛けなど盗まれにくい持ち方をする。 ○ 自転車の前かごには防犯ネットをつける。 ○ 人通りの少ない道、暗い道では周囲に注意を払う。 	

御笠の森小校区の犯罪情勢（暫定値）

	12月	R1 1~12月	H30 1~12月
★性犯罪	0	1	0
★侵入盗	0	1	2
★自転車盗	1	10	6
★オートバイ盗	0	0	0
★自動車盗	1	1	0
★ひったくり	0	0	0
★車上ねらい	0	3	8
部品ねらい	0	1	1
自動販売機 ねらい	0	0	2
万引き	0	7	3
合計	2	24	22

前年対比(累計)

■R1 1~12月 □H30 1~12月



★～R1年の春日署の重点犯罪

家族の絆で二セ電話詐欺を撲滅!

春日警察署管内でも、警察官や市役所職員を名乗る不審電話が、多数確認されています。犯人の手口を知っておくことで、二セ電話詐欺被害から身を守ることができます。家族で二セ電話詐欺について話し合っておくことも重要です。

「キャッシュカードが不正に使われている」「還付金がある」

など、お金に関する話は詐欺を疑ってください!

不審な電話は一度電話を切り、本当なのか確認しましょう。

また、不審電話には「まっ太フォン」が有効です。

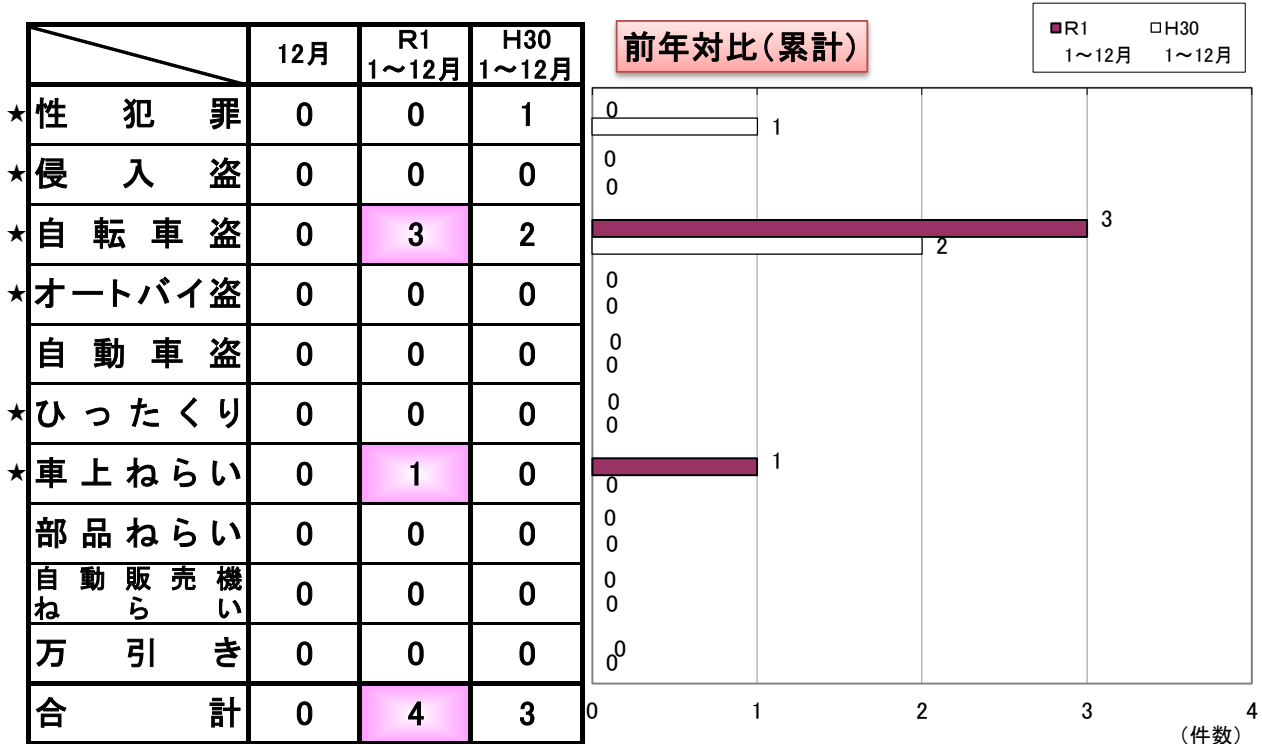
春日警察署から無料貸出しを行っていますので、一度使ってみませんか?



犯罪別注意事項

<p>★侵入盗★</p> <ul style="list-style-type: none"> ○ 強化ガラスを使用する。 ○ 必ず戸締りをし、ワンドア・ツーロックを心掛ける。 	<p>★自動車盗・車上ねらい・部品ねらい★</p> <ul style="list-style-type: none"> ○ 管理された明るい場所に駐車する。 ○ 車から離れる時は必ずドアロックをする。 ○ 外から見えるところにバッグや上着を置いたままにしない。 ○ 盗難防止警報器を取り付ける。
<p>★オートバイ盗・自転車盗★</p> <ul style="list-style-type: none"> ○ 路上に放置せず、管理された駐輪場に駐める。 ○ 錠はワイヤー錠・U字ロックなどの補助錠を使用し、二重ロックにする。 ○ グッドライダー登録・防犯登録をする。 	<p>★性犯罪★</p> <ul style="list-style-type: none"> ○ 暗い道や人通りの少ない道避け、周囲への警戒を怠らない。 ○ 携帯電話を使いながら、イヤホンで音楽を聴きながら歩かない。 ○ 防犯グッズを携帯し、とっさの場合にすぐ使えるよう練習しておく。 ○ 自宅に入る際は、周囲を見回して安全を確認する。
<p>★ひったくり★</p> <ul style="list-style-type: none"> ○ バッグなどは肩からたすき掛けなど盗まれにくい持ち方をする。 ○ 自転車の前かごには防犯ネットをつける。 ○ 人通りの少ない道、暗い道では周囲に注意を払う。 	

月の浦小校区の犯罪情勢（暫定値）



★～R1年の春日署の重点犯罪

家族の絆で二セ電話詐欺を撲滅！

春日警察署管内でも、警察官や市役所職員を名乗る不審電話が、多数確認されています。犯人の手口を知っておくことで、二セ電話詐欺被害から身を守ることができます。家族で二セ電話詐欺について話し合っておくことも重要です。

「キャッシュカードが不正に使われている」「還付金がある」

など、お金に関する話は詐欺を疑ってください！

不審な電話は一度電話を切り、本当なのか確認しましょう。

また、不審電話には「まっ太フォン」が有効です。

春日警察署から無料貸出しを行っていますので、一度使ってみませんか？



犯罪別注意事項

<p>★侵入盗★</p> <ul style="list-style-type: none"> ○ 強化ガラスを使用する。 ○ 必ず戸締りをし、ワンドア・ツーロックを心掛ける。 	<p>★自動車盗・車上ねらい・部品ねらい★</p> <ul style="list-style-type: none"> ○ 管理された明るい場所に駐車する。 ○ 車から離れる時は必ずドアロックをする。 ○ 外から見えるところにバッグや上着を置いたままにしない。
<p>★オートバイ盗・自転車盗★</p> <ul style="list-style-type: none"> ○ 路上に放置せず、管理された駐輪場に駐める。 ○ 錠はワイヤー錠・U字ロックなどの補助錠を使用し、二重ロックにする。 ○ グッドライダー登録・防犯登録をする。 	<p>★性犯罪★</p> <ul style="list-style-type: none"> ○ 暗い道や人通りの少ない道避け、周囲への警戒を怠らない。 ○ 携帯電話を使いながら、イヤホンで音楽を聴きながら歩かない。 ○ 防犯グッズを携帯し、とっさの場合にすぐ使えるよう練習しておく。 ○ 自宅に入る際は、周囲を見回して安全を確認する。
<p>★ひったくり★</p> <ul style="list-style-type: none"> ○ バッグなどは肩からたすき掛けなど盗まれにくい持ち方をする。 ○ 自転車の前かごには防犯ネットをつける。 ○ 人通りの少ない道、暗い道では周囲に注意を払う。 	