



おいしいぜき

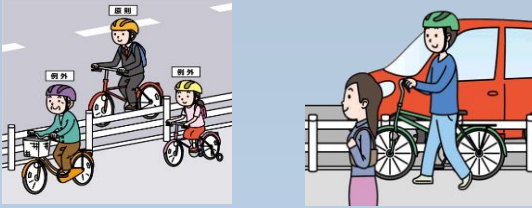
うきは警察署

76-5110

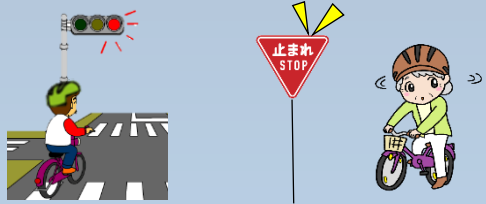
自転車を利用する方へ

○ 自転車は車両です。自転車安全利用五則等の交通ルールを守りましょう！

① 車道が原則、左側を通行
歩道は例外、歩行者を優先



② 交差点では信号と一時停止を守って、安全確認



③ 夜間はライトを点灯



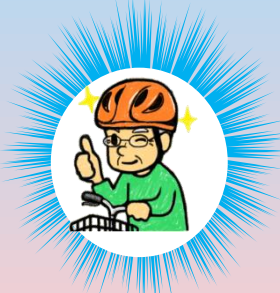
④ 飲酒運転は禁止



⑤ ヘルメットを着用



○ ヘルメットを着用し、自転車損害賠償保険に加入しましょう！



万が一、交通事故に
遭ったときのあなたの
大切な命を守るため、
ヘルメットを着用しま
しょう。



自転車事故でも
高額な賠償命令が…
万が一に備えて、
自転車損害賠償保険に
加入しましょう。

約9,500万円

自然災害に備えましょう

災害への備え

- 自宅周辺の過去の水害や土砂災害の情報がありますか？
- 「避難場所」と「避難経路」はわかっていますか？
- 非常時持ち出し用の荷物の準備はできていますか？



駐在所からの一言



入学式前交通教室の様子

新入生の皆さん御入学おめでとうございます。早朝立番では、朝から元気の良い挨拶を返してもらい、パワーをもらっています。目標を作り学校生活を楽しんでください！

大石管内交通事故発生状況（前年比）
令和6年1月1日～4月15日

	発生件数
人身事故	0（-1）