

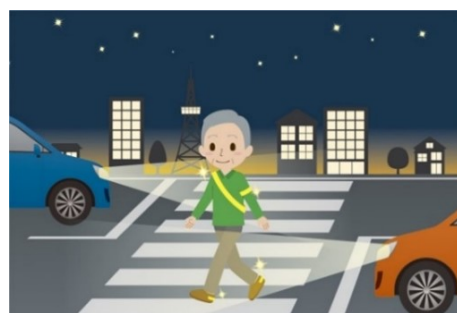
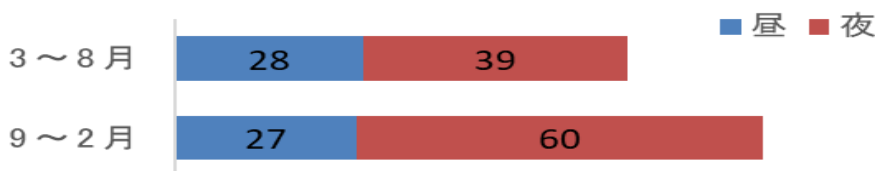
令和5年10月号『山口川』

交通事故防止!!!!

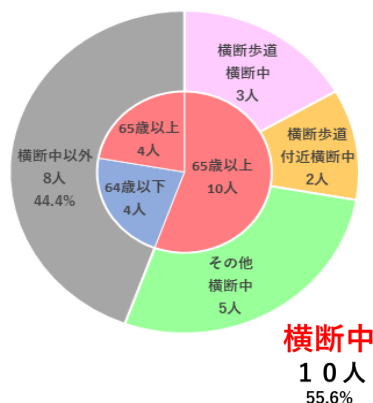
- ・ 10月～3月における夜間の高齢者歩行者の死者数は、昼間帯の**2倍以上!!**
- ・ 秋から冬にかけては、**夕暮れから夜間**に高齢歩行者の**交通死亡事故**は増加傾向



昼夜別高齢歩行者の死者数（H30～R4）

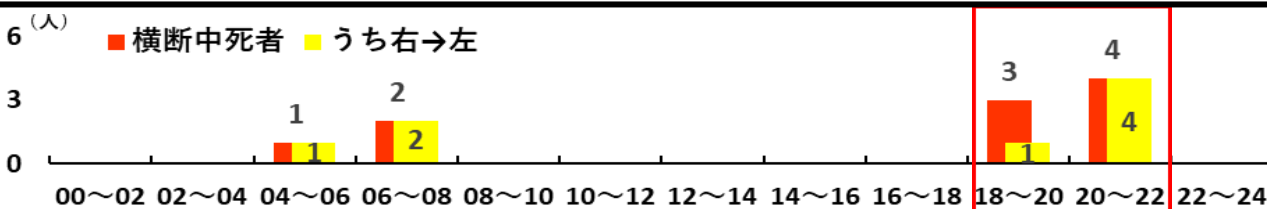


- ・ 歩行中死者18人中、**10人が横断中**
- ・ うち8人が車両から見て**右→左**に横断
※令和5年7月末現在



年齢別 横断中死者全てが**高齢者**

時間別 **18時から22時**までの間に**7人**と多発し、うち**5人が右から左**に横断中



駐在所からの一言



昨年も稲刈りが終わった時期に、農機具が盗まれる等の事件が多発しておりますので、必ず、鍵の掛かる所で、農機具等は保管してください。