

# 令和3年中の交通事故情勢

令和3年中における管内の交通事故発生件数は、1,141件(前年比プラス23件)で、昨年と比べて、増加の結果となりました。

また、交通事故死者数は5人(前年比マイナス1人)で、昨年からマイナスにはなっていますが、5名の尊い命が失われています。

なお、飲酒運転事故は6件で、前年と同じ件数の事故が発生しています。また、未だ重傷事故等は続発しており、依然として交通事故は多発傾向にありますので、皆様も、当署の交通事故抑止に向けた各種警察活動へのご理解・ご協力をお願いします。

春日警察署は、令和4年も引き続き「安らかなまちの実現」に向けて、各種警察活動を推進していきますので、皆様も、それぞれの立場で、交通ルールの遵守や各種交通事故防止活動に努めて頂きますよう、重ねてお願いいたします。



## 1 交通事故の発生状況

(単位:件数)

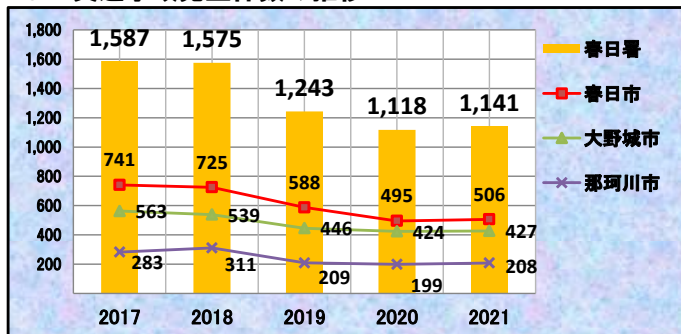
|      | 2017  | 2018  | 2019  | 2020  | 2021  | 前年同期比         |
|------|-------|-------|-------|-------|-------|---------------|
| 春日署  | 1,587 | 1,575 | 1,243 | 1,118 | 1,141 | +23 ( +2.1% ) |
| 春日市  | 741   | 725   | 588   | 495   | 506   | +11 ( +2.2% ) |
| 大野城市 | 563   | 539   | 446   | 424   | 427   | +3 ( +0.7% )  |
| 那珂川市 | 283   | 311   | 209   | 199   | 208   | +9 ( +4.5% )  |

## 2 交通事故死者数の状況

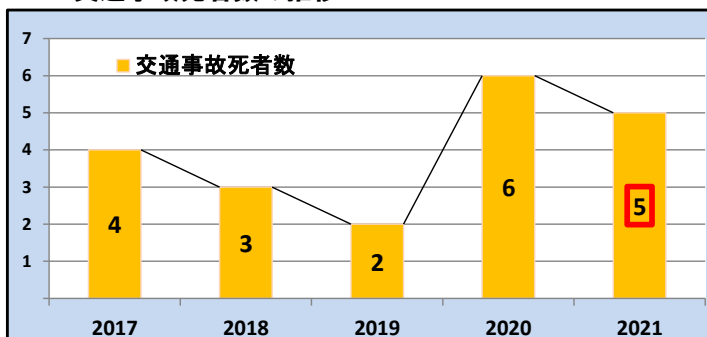
(単位:人数)

|      | 2017 | 2018 | 2019 | 2020 | 2021 | 前年同期比         |
|------|------|------|------|------|------|---------------|
| 春日署  | 4    | 3    | 2    | 6    | 5    | -1 ( -16.7% ) |
| 春日市  | 1    | 2    | 0    | 3    | 3    | ±0 ( - )      |
| 大野城市 | 2    | 0    | 2    | 2    | 1    | -1 ( -50.0% ) |
| 那珂川市 | 1    | 1    | 0    | 1    | 1    | ±0 ( - )      |

## 3 交通事故発生件数の推移



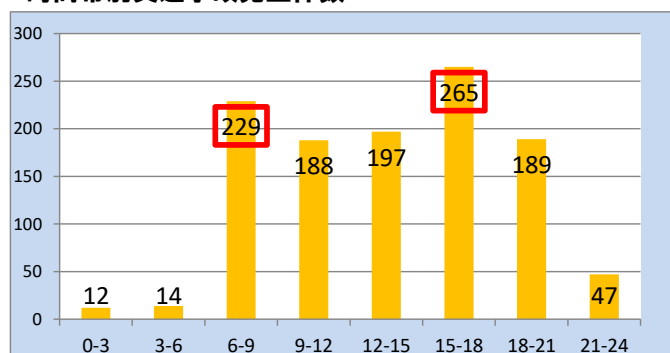
## 4 交通事故死者数の推移



## ●特徴

- ・午前6時～午前9時、午後3時～午後6時の通勤・通学、帰宅時間帯の発生が約43%
- ・曜日別では月・金曜日の発生が多い
- ・事故の原因は脇見が約63%
- ・「追突」「出会い頭」の事故が全事故の約58%
- ・事故による死者5名のうち3名が65歳以上の高齢者となっている

## 5 時間帯別交通事故発生件数

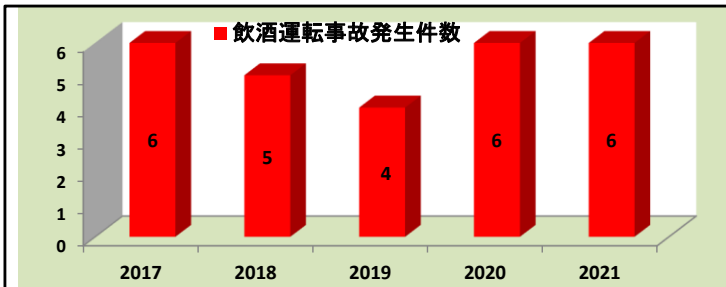


## 令和3年(2021年)中の各種事故の発生状況

### ① 飲酒運転事故の発生状況

(単位:件数)

|      | 2017 | 2018 | 2019 | 2020 | 2021 | 前年比            |
|------|------|------|------|------|------|----------------|
| 春日署  | 6    | 5    | 4    | 6    | 6    | ±0 ( - )       |
| 春日市  | 3    | 4    | 2    | 2    | 3    | +1 ( +50.0% )  |
| 大野城市 | 2    | 0    | 1    | 3    | 1    | -2 ( -66.7% )  |
| 那珂川市 | 1    | 1    | 1    | 1    | 2    | +1 ( +100.0% ) |



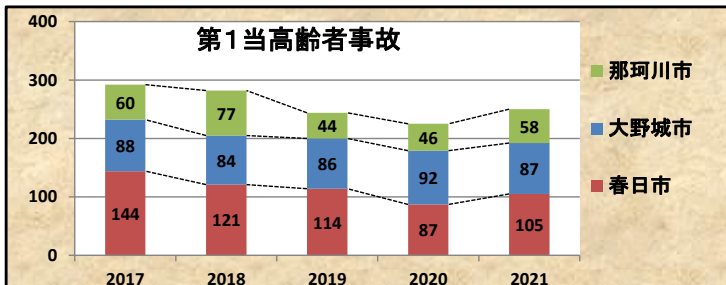
#### ●特徴

- ・午前0時～午前3時の時間帯発生が**6件中3件**
- ・当事者は、**全員男性**で若年者から**50歳代**までの幅広い年代
- ・6件中の1件は飲酒運転による死亡事故が発生

### ② 第1当高齢者事故の発生状況

(単位:件数)

|      | 2017 | 2018 | 2019 | 2020 | 2021 | 前年同期比          |
|------|------|------|------|------|------|----------------|
| 春日署  | 292  | 282  | 244  | 225  | 250  | +25 ( +11.1% ) |
| 春日市  | 144  | 121  | 114  | 87   | 105  | +18 ( +20.7% ) |
| 大野城市 | 88   | 84   | 86   | 92   | 87   | -5 ( -5.4% )   |
| 那珂川市 | 60   | 77   | 44   | 46   | 58   | +12 ( +26.1% ) |



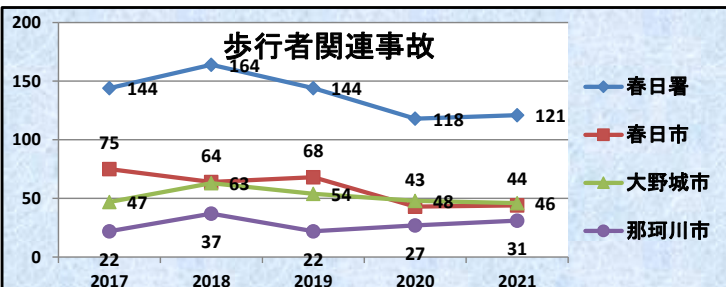
#### ●特徴

- ・午後3時～午後6時の時間帯の発生が多い
- ・事故の多くが午前6時～午前9時、午後3時～午後6時に発生している
- ・事故の原因は、**脇見が約63%**
- ・「**出会い頭**」の事故が**約33%**

### ③ 歩行者関連事故の発生状況

(単位:件数)

|      | 2017 | 2018 | 2019 | 2020 | 2021 | 前年同期比         |
|------|------|------|------|------|------|---------------|
| 春日署  | 144  | 164  | 144  | 118  | 121  | +3 ( +2.5% )  |
| 春日市  | 75   | 64   | 68   | 43   | 44   | +1 ( +2.3% )  |
| 大野城市 | 47   | 63   | 54   | 48   | 46   | -2 ( -4.2% )  |
| 那珂川市 | 22   | 37   | 22   | 27   | 31   | +4 ( +14.8% ) |



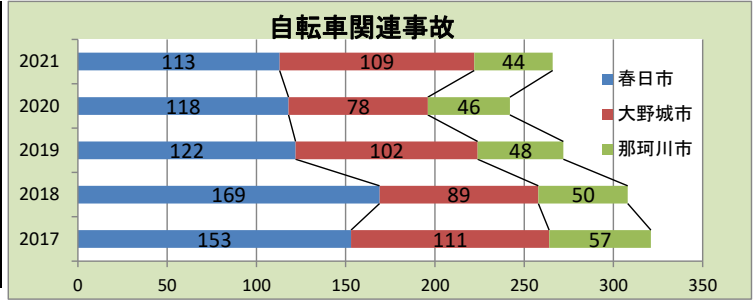
#### ●特徴

- ・歩行者関連事故の割合は全事故の**約11%**
- ・午後5時～午後6時の夕方の時間帯の発生が最も多い
- ・信号機無の交差点での事故が**約45%**
- ・年代別では**5歳～9歳**、**60歳以上**の事故が多く発生

#### ④ 自転車関連事故の発生状況

(単位:件数)

|      | 2017 | 2018 | 2019 | 2020 | 2021 | 前年同期比          |
|------|------|------|------|------|------|----------------|
| 春日署  | 321  | 308  | 272  | 242  | 266  | +24 ( +9.9% )  |
| 春日市  | 153  | 169  | 122  | 118  | 113  | -5 ( -4.2% )   |
| 大野城市 | 111  | 89   | 102  | 78   | 109  | +31 ( +39.7% ) |
| 那珂川市 | 57   | 50   | 48   | 46   | 44   | -2 ( -4.3% )   |



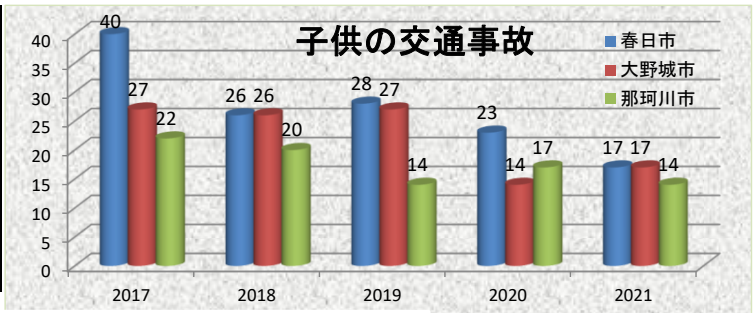
#### ●特徴

- ・午前7時～午前9時 午後3時～午後6時の時間帯に事故が多発
- ・事故類型別では、出会い頭の事故が約57%
- ・発生場所は、信号機の無い交差点での発生が約55%
- ・当事者の年代別では、10歳代の事故が多く約39%

#### ⑤ 子供（中学生以下）の交通事故発生状況

(単位:件数)

|      | 2017 | 2018 | 2019 | 2020 | 2021 | 前年同期比         |
|------|------|------|------|------|------|---------------|
| 春日署  | 89   | 72   | 69   | 54   | 48   | -6 ( -11.1% ) |
| 春日市  | 40   | 26   | 28   | 23   | 17   | -6 ( -26.1% ) |
| 大野城市 | 27   | 26   | 27   | 14   | 17   | +3 ( +21.4% ) |
| 那珂川市 | 22   | 20   | 14   | 17   | 14   | -3 ( -17.6% ) |



#### ●特徴

- ・午後5時～午後6時の時間帯に事故が多発
- ・発生場所は信号機のない交差点での発生が約60%
- ・事故形態は出会い頭の事故が約40%
- ・横断歩道を横断中の事故も7件発生
- ・自転車が当事者になる事故が約63%

