



일본교통규칙 (자전거편)

차도의 좌측통행이 원칙입니다!!

일본에서는 차량은 좌측통행입니다.
자전거는 차량의 일종이기 때문에 차도의 좌측을 주행합니다.



예외로 보도를 주행할 수 있는 경우가 있습니다!

예외로 보도를 주행할 수 있는 경우가 있습니다.
예를 들어 보도에 표지판이 있을 때에는 보도를 주행할 수 있습니다.



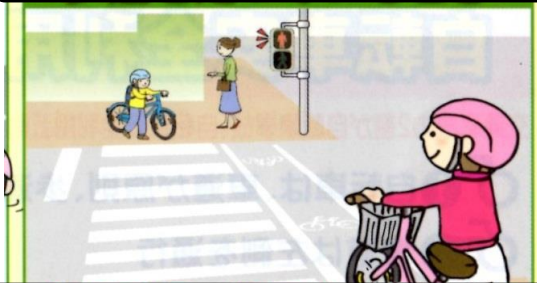
신호등을 지킵시다!!

차도를 주행하고 있을 때에는..



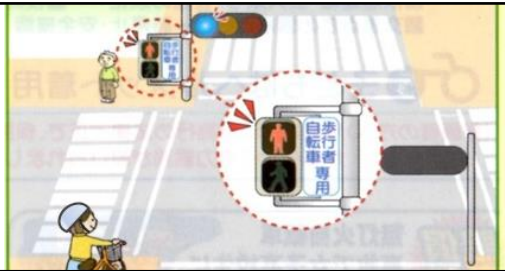
차량용 신호등을 따르세요.

보도를 주행하고 있을 때에는..



보행자용 신호등을 따르세요.

"자전거·보행자전용" 표시가 있을 때에는..



표시반이 있는 신호등을 따르세요.

일본에서는 신호등에 대한 신뢰도가 굉장히 높아 일본국민 모두가 잘 지킵니다.
교통규칙을 지키며 일본에서의 즐거운 자전거생활을 보내세요!



위반입니다!

휴대전화 통화나 조작하면서 운전

음주운전

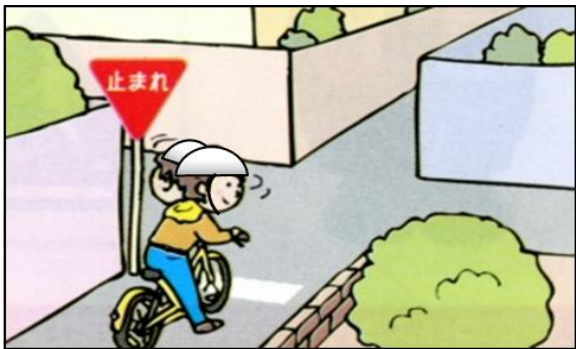
우산을 쓰면서 운전



자전거를 탈 때 꼭 지켜주세요!

교차로에서 일시정지

야간에 라이트 점등



알고 있습니까? 일본 표지판!



자동차나 자전거는 출입금지



자동차와 자전거는 일시정지하여 좌우의 안전을 확인해야한다