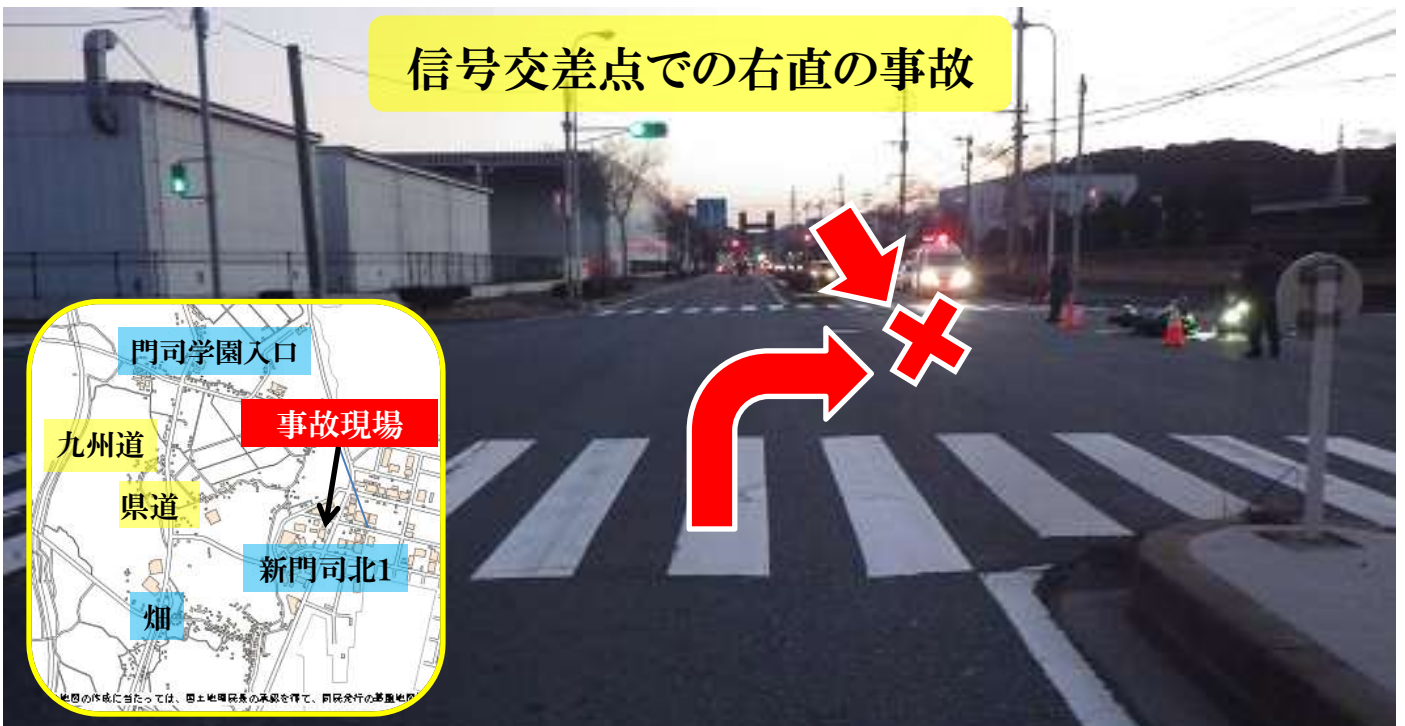


交通死亡事故の発生

信号交差点での右直の事故



事故の概要

- 1 発生時間：平成29年2月18日(土)午後4時10分頃
- 2 発生場所：北九州市門司区新門司北一丁目4番先
- 3 事故の状況：47歳男性が普通乗用自動車を運転して交差点を右折する際、対向から直進してきたバイクに衝突したものです。

交差点での安全確認を徹底しましょう！



左折時は対向右折車両や左後方の二輪車・自転車、横断歩道の歩行者等に、右折時は対向車やその陰から近づく二輪車・自転車、横断歩道の歩行者等に注意が必要です。

門司警察署