

交通事故統計資料

交通事故発生状況(平成24年12月末現在数)

福岡県警察本部
交通部交通企画課

1 県内の発生状況

死者数は、161人で前年同期比+4人であった。福岡地区で+8人、筑豊地区は+1人、高速道路等で+2人と増加し、筑後地区で-7人と減少している。北九地区は±0人となっている。

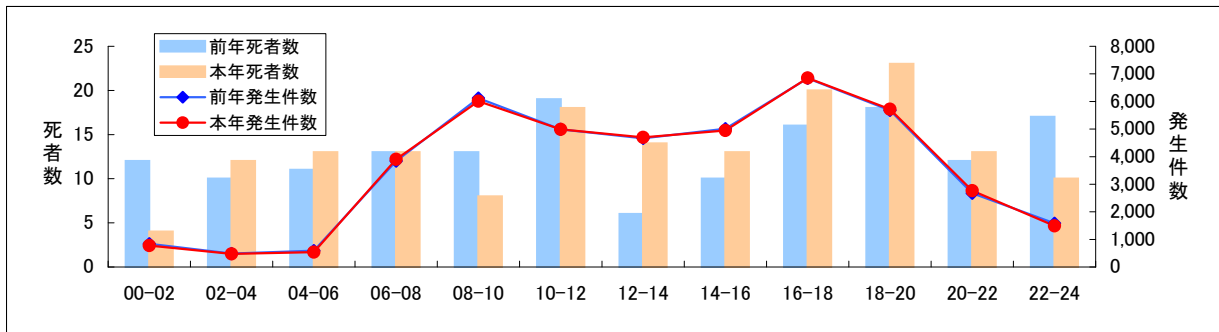
区分	地区等				高速道路等	合計
	福岡地区	北九地区	筑豊地区	筑後地区		
発生件数(件)	20,585	11,649	3,438	7,001	505	43,178
前年比	+35	-47	-131	-61	+56	-148
増減率(%)	+0.2	-0.4	-3.7	-0.9	+12.5	-0.3
死者数(人)	66	37	17	34	7	161
前年比	+8	±0	+1	-7	+2	+4
増減率(%)	+13.8	±0.0	+6.3	-17.1	+40.0	+2.5
傷者数(人)	25,968	15,978	4,810	9,026	888	56,670
前年比	+149	-9	-161	-148	+119	-50
増減率(%)	+0.6	-0.1	-3.2	-1.6	+15.5	-0.1

注 高速道路等とは、高速道路交通警察隊が管轄する道路
(関門・九州縦貫・九州横断・東九州自動車道、福岡・北九州都市高速道路、福岡前原道路、新若戸道路、黒崎バイパス)

2 時間帯別発生状況

18時～20時の間での死者数が23人と最も多く、12時～14時の間は+8人と最も増加している。

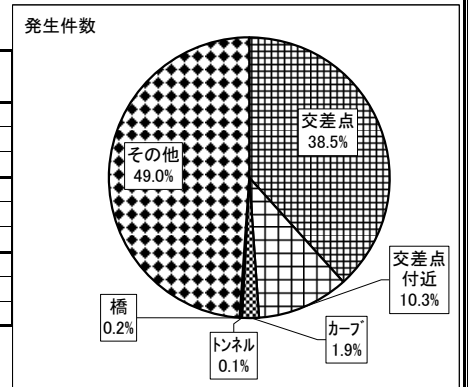
区分\時間帯	00-02	02-04	04-06	06-08	08-10	10-12	12-14	14-16	16-18	18-20	20-22	22-24	合計
発生件数(件)	778	474	539	3,906	6,010	4,987	4,699	4,951	6,853	5,721	2,769	1,491	43,178
前年比	-66	-12	-52	+64	-109	-4	+34	-63	+13	+44	+97	-94	-148
増減率(%)	-7.8	-2.5	-8.8	+1.7	-1.8	-0.1	+0.7	-1.3	+0.2	+0.8	+3.6	-5.9	-0.3
死者数(人)	4	12	13	13	8	18	14	13	20	23	13	10	161
前年比	-8	+2	+2	±0	-5	-1	+8	+3	+4	+5	+1	-7	+4
増減率(%)	-66.7	+20.0	+18.2	±0.0	-38.5	-5.3	+133.3	+30.0	+25.0	+27.8	+8.3	-41.2	+2.5
傷者数(人)	1,146	685	682	4,672	7,343	6,490	6,321	6,693	9,009	7,613	3,845	2,171	56,670
前年比	-17	+18	-85	+20	-151	+67	-27	-127	+34	+212	+67	-61	-50
増減率(%)	-1.5	+2.7	-11.1	+0.4	-2.0	+1.0	-0.4	-1.9	+0.4	+2.9	+1.8	-2.7	-0.1



3 道路形状別発生状況

交差点及び交差点付近での発生件数が21,062件で、全体の48.8%と約半数を占めている。交差点及び交差点付近での死者数が89人(+3人)で、全死者の55.3%を占めている。

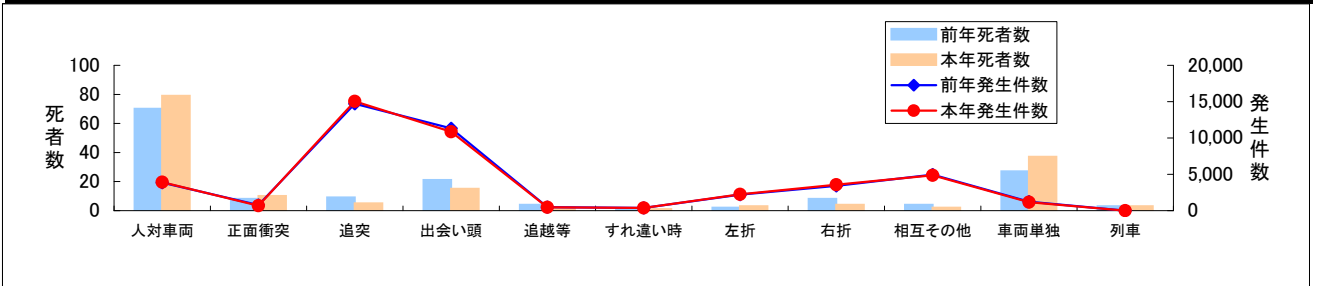
区分	形状	交差点	交差点付近	カーブ	トンネル	橋	踏切	その他(直線等)	合計
発生件数(件)		16,603	4,459	836	43	86	9	21,142	43,178
前年比		-127	+100	-59	-1	+5	-5	-61	-148
増減率(%)		-0.8	+2.3	-6.6	-2.3	+6.2	-35.7	-0.3	-0.3
死者数(人)		58	31	21	0	1	3	47	161
前年比		+4	-1	+9	±0	+1	±0	-9	+4
増減率(%)		+7.4	-3.1	+75.0	--	--	±0.0	-16.1	+2.5
傷者数(人)		20,659	6,129	1,186	89	120	8	28,479	56,670
前年比		-368	+125	-29	+13	+6	-6	+209	-50
増減率(%)		-1.8	+2.1	-2.4	+17.1	+5.3	-42.9	+0.7	-0.1



4 事故類型別発生状況

追突、出会い頭の発生が突出して多い。人対車両による死者数が79人(+9人)で最も多く、車両単独が37人(+10)と増加している。高齢運転者(1当)の事故による死者数は30人(-3人)で、全死者の18.6%を占めている。

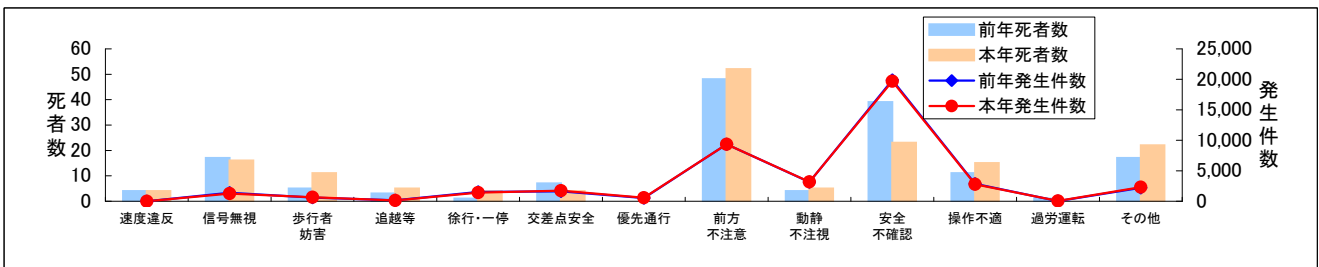
区分	人対車両	車両相互									小計	車両単独	列車	合計
		正面衝突	追突	出会い頭	追越追抜	すれ違い時	左折	右折	その他					
発生件数(件)	3,921	687	15,046	10,857	460	365	2,240	3,560	4,876	38,091	1,162	4	43,178	
前年比	+71	-86	+324	-471	-18	+1	+41	+139	-71	-141	-78	±0	-148	
増減率(%)	+1.8	-11.1	+2.2	-4.2	-3.8	+0.3	+1.9	+4.1	-1.4	-0.4	-6.3	±0.0	-0.3	
死者数(人)	79	10	5	15	2	1	3	4	2	42	37	3	161	
前年比	+9	+2	-4	-6	-2	±0	+1	-4	-2	-15	+10	±0	+4	
増減率(%)	+12.9	+25.0	-44.4	-28.6	-50.0	±0.0	+50.0	-50.0	-50.0	-26.3	+37.0	±0.0	+2.5	
傷者数(人)	3,986	1,067	22,135	13,728	572	489	2,370	4,476	6,319	51,156	1,526	2	56,670	
前年比	+73	-136	+670	-808	-1	+13	+67	+134	+6	-55	-68	±0	-50	
増減率(%)	+1.9	-11.3	+3.1	-5.6	-0.2	+2.7	+2.9	+3.1	+0.1	-0.1	-4.3	±0.0	-0.1	
【高齢運転者(1当)の事故による死者数】														
死者数(人)	10	1	0	3	0	0	0	2	0	6	13	1	30	
前年比	-4	±0	-2	-1	-2	±0	±0	-2	±0	-7	+7	+1	-3	
増減率(%)	-28.6	±0.0	-100.0	-25.0	-100.0	--	--	-50.0	--	-53.8	+116.7	--	-9.1	



5 違反別発生状況

安全不確認による発生件数が19,706件で最も多く、全体の45.6%を占めている。前方不注意による死者数が52人で最も多く、全体の32.3%を占めている。

区分	違反違反	速度違反	信号無視	歩妨害	追越等	徐行・一停	交差点安全	優先通行	前方不注意	動静不注視	安全不確認	操作不適	過労運転	その他	合計
発生件数(件)	11	1,273	652	144	1,411	1,725	577	9,361	3,182	19,706	2,787	47	2,302	43,178	
前年比	-2	-129	+39	-1	-118	+98	+42	+8	+39	-161	-82	+11	+108	-148	
増減率(%)	-15.4	-9.2	+6.4	-0.7	-7.7	+6.0	+7.9	+0.1	+1.2	-0.8	-2.9	+30.6	+4.9	-0.3	
死者数(人)	4	16	11	5	4	0	52	5	23	15	0	22	161		
前年比	±0	-1	+6	+2	+3	-3	±0	+4	+1	-16	+4	-1	+5	+4	
増減率(%)	±0.0	-5.9	+120.0	+66.7	+300.0	-42.9	--	+8.3	+25.0	-41.0	+36.4	-100.0	+29.4	+2.5	
傷者数(人)	16	1,902	666	192	1,874	2,179	782	14,049	4,260	24,127	3,839	91	2,693	56,670	
前年比	-5	-142	+40	+8	-170	+143	+62	+139	+124	-257	-117	+30	+95	-50	
増減率(%)	-23.8	-6.9	+6.4	+4.3	-8.3	+7.0	+8.6	+1.0	+3.0	-1.1	-3.0	+49.2	+3.7	-0.1	



6 自転車の交通事故

自転車関連は全事故の16.4%を占めている。自転車関連、対歩行者、対自転車の事故は減少したが、対原付の死者数は1人(+1人)と増加している。

区分	自転車関連	自転車対歩行者	自転車対自転車	自転車対原付
発生件数(件)	7,088	98	51	260
前年比	-351	-4	-2	-17
増減率(%)	-4.7	-3.9	-3.8	-6.1
死者数(人)	18	0 (0)	0	1 (0)
前年比	-6	±0 (±0)	±0	+1 (±0)
増減率(%)	-25.0	-- (--)	--	-- (--)
傷者数(人)	7,079	6 (98)	55	249 (52)
前年比	-362	-2 (-3)	-6	-18 (-1)
増減率(%)	-4.9	-25.0 (-3.0)	-9.8	-6.7 (-1.9)

※ 自転車の死傷者数

※ ()は歩行者の死傷者数

※ ()は原付の死傷者数

7 飲酒運転による事故発生状況(1当原付以上)

飲酒運転による発生件数は185件で前年同期比-72件(-28.0%)減少している。

区分	飲酒 酒酔い	酒気帯び		小計	基準 以下	検知 不能	合計	飲酒 なし	調査 不能	対象外 (自転車・ 歩行者等)	総合計
		0.25mg/ L以上	0.25mg/ L未満								
発生件数(件)	7	102	39	141	34	3	185	41,451	27	1,515	43,178
前年比	-8	-59	+4	-55	-3	-6	-72	+22	+6	-104	-148
増減率(%)	-53.3	-36.6	+11.4	-28.1	-8.1	-66.7	-28.0	+0.1	+28.6	-6.4	-0.3
死亡事故件数(件)	0	3	0	3	2	0	5	127	4	22	158
前年比	-2	-2	±0	-2	+2	±0	-2	-1	+2	+5	+4
増減率(%)	-100.0	-40.0	---	-40.0	---	---	-28.6	-0.8	+100.0	+29.4	+2.6
死者数(人)	0	3	0	3	2	0	5	130	4	22	161
前年比	-3	-2	±0	-2	+2	±0	-3	+1	+1	+5	+4
増減率(%)	-100.0	-40.0	---	-40.0	---	---	-37.5	+0.8	+33.3	+29.4	+2.5
傷者数(人)	9	156	53	209	48	3	269	54,754	30	1,617	56,670
前年比	-8	-74	+9	-65	-9	-14	-96	+146	+4	-104	-50
増減率(%)	-47.1	-32.2	+20.5	-23.7	-15.8	-82.4	-26.3	+0.3	+15.4	-6.0	-0.1

8 状態別死傷者数

歩行中の死者数が82人(+11人)で最も多く、全死者の50.9%を占めている。

高齢者では、歩行中の死者数が54人(+3人)で最も多く、全歩行中死者の65.9%、高齢死者の60.0%を占めている。

区分	状態	自動車乗車中	二輪車乗車中	原付乗車中	自転車乗用中	歩行者	その他	合計
死者数(人)		40 (17)	10 (0)	10 (5)	18 (13)	82 (54)	1 (1)	161 (90)
前年比		+7 (+7)	-4 (-3)	-4 (-2)	-6 (-1)	+11 (+3)	±0 (+1)	+4 (+5)
増減率(%)		+21.2 (+70.0)	-28.6 (-100.0)	-28.6 (-28.6)	-25.0 (-7.1)	+15.5 (+5.9)	±0.0 --	+2.5 (+5.9)
傷者数(人)		39,365	2,224	3,978	7,079	3,981	43	56,670
前年比		+296	-130	+51	-362	+87	+8	-50
増減率(%)		+0.8	-5.5	+1.3	-4.9	+2.2	+22.9	-0.1

(乗車別死者数)

()内は高齢者

運転者(人)	29 (11)	10 (0)	10 (5)	18 (13)
同乗者(人)	11 (6)	0 (0)	0 (0)	0 (0)

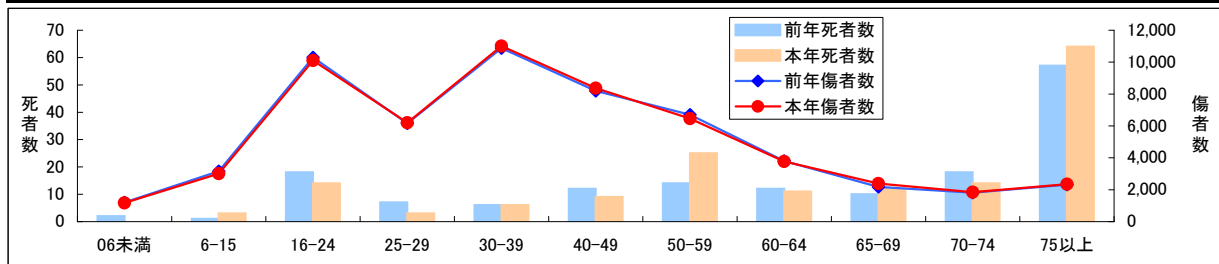
()内は高齢者

9 年齢層別死傷者数

高齢者の死者数が90人(+5人)で全体の55.9%を占めている。

特に75歳以上が64人(+7人)で最も多く、高齢死者の71.1%を占めている。

区分	年齢層	65歳以上								小計	65歳以上			合計
		06未満	6-15	16-24	25-29	30-39	40-49	50-59	60-64		65-69	70-74	75以上	
死者数(人)		0	3	14	3	6	9	25	11	90	12	14	64	161
前年比		-2	+2	-4	-4	±0	-3	+11	-1	+5	+2	-4	+7	+4
増減率(%)		-100.0	+200.0	-22.2	-57.1	±0.0	-25.0	+78.6	-8.3	+5.9	+20.0	-22.2	+12.3	+2.5
傷者数(人)		1,169	3,014	10,100	6,202	11,005	8,369	6,460	3,772	6,579	2,386	1,842	2,351	56,670
前年比		-39	-151	-196	+38	+132	+171	-243	-35	+273	+206	+30	+37	-50
増減率(%)		-3.2	-4.8	-1.9	+0.6	+1.2	+2.1	-3.6	-0.9	+4.3	+9.4	+1.7	+1.6	-0.1



10 シートベルト着用別死傷者数(自動車乗車中)

シートベルト非着用の死者数は12人(-2人)で、自動車乗車中死者の30.0%を占めている。

()内は被害軽減可能者

区分\着用	ヘルメット着用	チャイルド着用	非着用	着用不明	合計
死者数(人)	24	0	12 (4)	4	40
前年比	+9	±0	-2	±0	+7
増減率(%)	+60.0	---	-14.3	±0.0	+21.2
傷者数(人)	36,628	676	1,909	152	39,365
前年比	+285	-27	+25	+13	+296
増減率(%)	+0.8	-3.8	+1.3	+9.4	+0.8