

# 交通事故統計資料

交通事故発生状況(平成23年12月末現在数)

交通部交通企画課

### 1 県内の発生状況

死者数は、157人で前年同期比-13人であった。福岡地区で-16人、北九地区で-11人、筑豊地区で-5人減少し、筑後地区で+15人、高速道路等で+4人増加した。

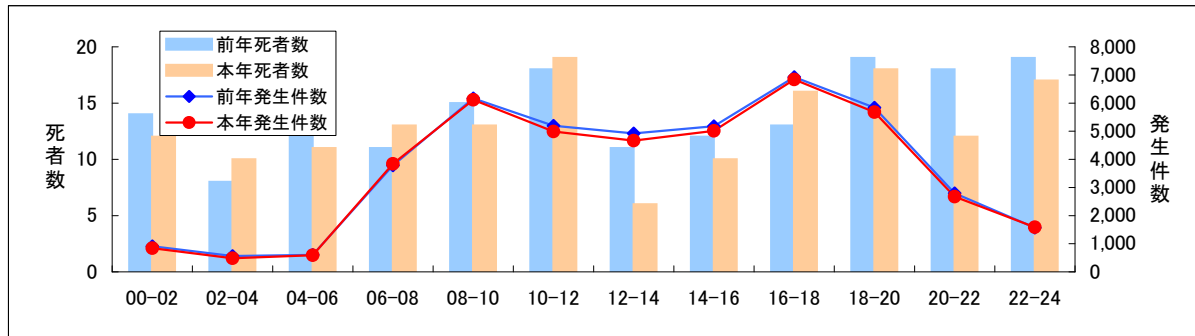
区分	地区等				高速道路等	合計
	福岡地区	北九地区	筑豊地区	筑後地区		
発生件数(件)	20,550	11,696	3,569	7,062	449	43,326
前年比	-898	+176	-124	-159	-114	-1,119
増減率(%)	-4.2	+1.5	-3.4	-2.2	-20.2	-2.5
死者数(人)	58	37	16	41	5	157
前年比	-16	-11	-5	+15	+4	-13
増減率(%)	-21.6	-22.9	-23.8	+57.7	+400.0	-7.6
傷者数(人)	25,819	15,987	4,971	9,174	769	56,720
前年比	-1,075	+428	-395	-85	-252	-1,379
増減率(%)	-4.0	+2.8	-7.4	-0.9	-24.7	-2.4

注 高速道路等とは、高速道路交通警察隊が管轄する道路  
(関門・九州縦貫・九州横断・東九州自動車道、福岡・北九州都市高速道路、福岡前原道路)

### 2 時間帯別発生状況

8時~10時、16時~18時の間での発生が多い。  
10時~12時の間での死者数が19人で最も多い。

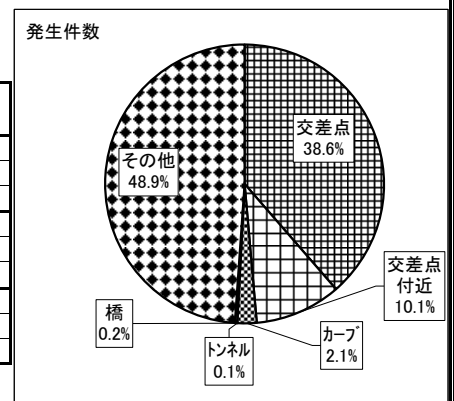
区分\時間帯	00-02	02-04	04-06	06-08	08-10	10-12	12-14	14-16	16-18	18-20	20-22	22-24	合計
発生件数(件)	844	486	591	3,842	6,119	4,991	4,665	5,014	6,840	5,677	2,672	1,585	43,326
前年比	-65	-77	-12	+60	-51	-202	-258	-164	-84	-163	-119	+16	-1,119
増減率(%)	-7.2	-13.7	-2.0	+1.6	-0.8	-3.9	-5.2	-3.2	-1.2	-2.8	-4.3	+1.0	-2.5
死者数(人)	12	10	11	13	13	19	6	10	16	18	12	17	157
前年比	-2	+2	-1	+2	-2	+1	-5	-2	+3	-1	-6	-2	-13
増減率(%)	-14.3	+25.0	-8.3	+18.2	-13.3	+5.6	-45.5	-16.7	+23.1	-5.3	-33.3	-10.5	-7.6
傷者数(人)	1,163	667	767	4,652	7,494	6,423	6,348	6,820	8,975	7,401	3,778	2,232	56,720
前年比	-180	-153	-5	+59	-125	-304	-233	-139	-55	-255	+60	-49	-1,379
増減率(%)	-13.4	-18.7	-0.6	+1.3	-1.6	-4.5	-3.5	-2.0	-0.6	-3.3	+1.6	-2.1	-2.4



### 3 道路形状別発生状況

交差点及び交差点付近での発生件数が21,089件(48.7%)で約半数を占めている。  
交差点及び交差点付近での死者数が86人(-13)で、全死者の54.8%を占めている。

区分	形状	交差点	交差点付近	カーブ	トンネル	橋	踏切	その他(直線等)	合計
発生件数(件)		16,730	4,359	895	44	81	14	21,203	43,326
前年比		-796	+305	+2	-8	+11	+4	-637	-1,119
増減率(%)		-4.5	+7.5	+0.2	-15.4	+15.7	+40.0	-2.9	-2.5
死者数(人)		54	32	12	0	0	3	56	157
前年比		-8	-5	+1	±0	-1	+1	-1	-13
増減率(%)		-12.9	-13.5	+9.1	--	-100.0	+50.0	-1.8	-7.6
傷者数(人)		21,027	6,004	1,215	76	114	14	28,270	56,720
前年比		-769	+426	-32	-22	+12	+1	-995	-1,379
増減率(%)		-3.5	+7.6	-2.6	-22.4	+11.8	+7.7	-3.4	-2.4



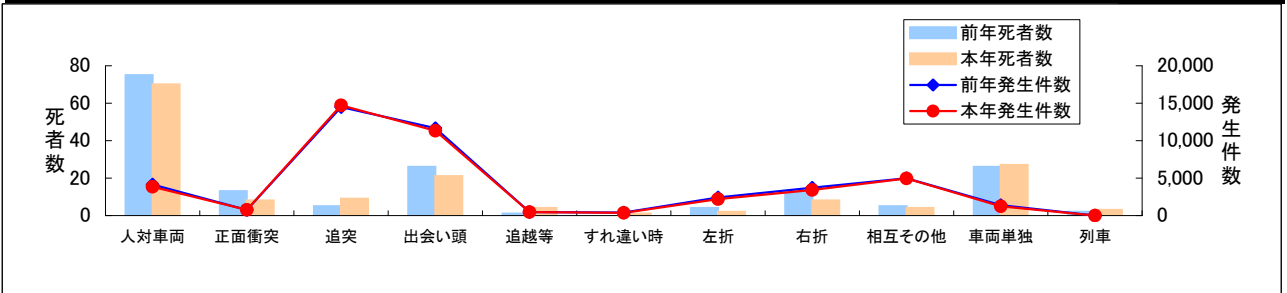
#### 4 事故類型別発生状況

追突、出会い頭の発生が突出して多い。人対車両による死者数が70人で最も多い。  
 高齢運転者(1当)の事故による死者数が33人(+3)で、全死者の21.0%を占めている。

区分	類型	人対車両	車両相互							小計	車両単独	列車	合計	
			正面衝突	追突	出会い頭	追越追抜	すれ違い時	左折	右折					その他
発生件数(件)		3,850	773	14,722	11,328	478	364	2,199	3,421	4,947	38,232	1,240	4	43,326
前年比		-300	+19	+225	-340	+16	-37	-213	-307	-40	-677	-140	-2	-1,119
増減率(%)		-7.2	+2.5	+1.6	-2.9	+3.5	-9.2	-8.8	-8.2	-0.8	-1.7	-10.1	-33.3	-2.5
死者数(人)		70	8	9	21	4	1	2	8	4	57	27	3	157
前年比		-5	-5	+4	-5	+3	+1	-2	-5	-1	-10	+1	+1	-13
増減率(%)		-6.7	-38.5	+80.0	-19.2	+300.0	--	-50.0	-38.5	-20.0	-14.9	+3.8	+50.0	-7.6
傷者数(人)		3,913	1,203	21,465	14,536	573	476	2,303	4,342	6,313	51,211	1,594	2	56,720
前年比		-343	-9	-137	-259	+8	-50	-217	-270	+46	-888	-141	-7	-1,379
増減率(%)		-8.1	-0.7	-0.6	-1.8	+1.4	-9.5	-8.6	-5.9	+0.7	-1.7	-8.1	-77.8	-2.4

【高齢運転者(1当)の事故による死者数】

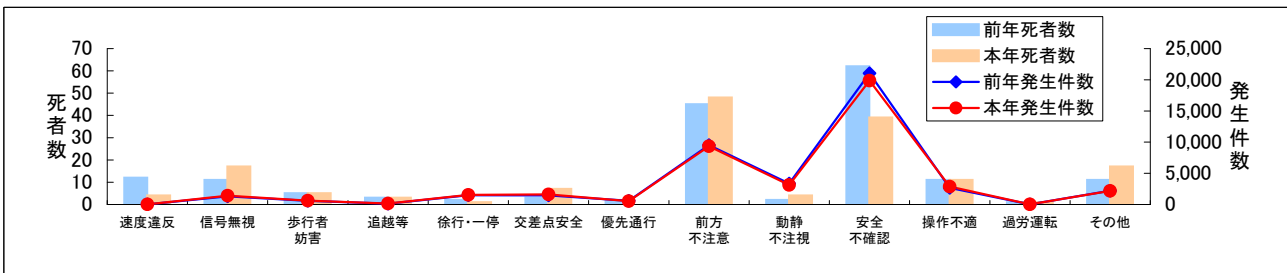
死者数(人)	14	1	2	4	2	0	0	4	0	13	6	0	33
前年比	+4	+1	+1	-3	+2	±0	-1	+1	±0	+1	-2	±0	+3
増減率(%)	+40.0	--	+100.0	-42.9	--	--	-100.0	+33.3	--	+8.3	-25.0	--	+10.0



#### 5 違反別発生状況

安全不確認による発生件数が19,867件で最も多く、全体の45.9%を占めている。  
 前方不注意による死者数が48人(+3)で最も多い。

区分	違反	速度違反	信号無視	歩妨	追越等	徐行・一停	交差点安全	優先通行	前方不注意	動静不注視	安全不確認	操作不適	過労運転	その他	合計
発生件数(件)		13	1,402	613	145	1,529	1,627	535	9,353	3,143	19,867	2,869	36	2,194	43,326
前年比		-4	+86	+33	+6	+37	+170	-49	-172	-220	-1,184	+195	+7	-24	-1,119
増減率(%)		-23.5	+6.5	+5.7	+4.3	+2.5	+11.7	-8.4	-1.8	-6.5	-5.6	+7.3	+24.1	-1.1	-2.5
死者数(人)		4	17	5	3	1	7	0	48	4	39	11	1	17	157
前年比		-8	+6	±0	±0	-1	+4	-2	+3	+2	-23	±0	±0	+6	-13
増減率(%)		-66.7	+54.5	±0.0	±0.0	-50.0	+133.3	-100.0	+6.7	+100.0	-37.1	±0.0	±0.0	+54.5	-7.6
傷者数(人)		21	2,044	626	184	2,044	2,036	720	13,910	4,136	24,384	3,956	61	2,598	56,720
前年比		+3	+116	+37	-19	+51	+221	-52	-475	-319	-1,291	+349	+1	-1	-1,379
増減率(%)		+16.7	+6.0	+6.3	-9.4	+2.6	+12.2	-6.7	-3.3	-7.2	-5.0	+9.7	+1.7	-0.0	-2.4



#### 6 自転車の交通事故

自転車関連は全体の17.2%を占めている。  
 自転車関連は減少しているが、対歩行者、対自転車が増加している。

区分	自転車関連	自転車対歩行者	自転車対自転車	自転車対原付
発生件数(件)	7,439	102	53	277
前年比	-232	+17	+10	-6
増減率(%)	-3.0	+20.0	+23.3	-2.1
死者数(人)	24	0 (0)	0	0 (0)
前年比	+8	±0 (±0)	±0	±0 (±0)
増減率(%)	+50.0	-- (--)	--	-- (--)
傷者数(人)	7,441	8 (101)	61	267 (53)
前年比	-246	+5 (+16)	+14	-10 (+12)
増減率(%)	-3.2	+166.7 (+18.8)	+29.8	-3.6 (+29.3)

※ 自転車の死傷者数

※ ( )は歩行者の死傷者数

※ ( )は原付の死傷者数

### 7 飲酒運転による事故発生状況(1当原付以上)

飲酒運転による発生件数は257件で前年同期比-80件(-23.7%)と減少している。

区分	飲酒 酒酔い	酒気帯び			基準 以下	検知 不能	合計	飲酒 なし	調査 不能	対象外 (自転車・ 歩行者等)	総合計
		0.25mg /L以上	0.25mg /L未満	小計							
発生件数(件)	15	161	35	196	37	9	257	41,429	21	1,619	43,326
前年比	+6	-22	-20	-42	-43	-1	-80	-1,362	+1	+322	-1,119
増減率(%)	+66.7	-12.0	-36.4	-17.6	-53.8	-10.0	-23.7	-3.2	+5.0	+24.8	-2.5
死亡事故件数(件)	2	5	0	5	0	0	7	128	2	17	154
前年比	+2	±0	-2	-2	-2	±0	-2	-11	-1	+5	-9
増減率(%)	--	±0.0	-100.0	-28.6	-100.0	--	-22.2	-7.9	-33.3	+41.7	-5.5
死者数(人)	3	5	0	5	0	0	8	129	3	17	157
前年比	+3	±0	-2	-2	-2	±0	-1	-12	-5	+5	-13
増減率(%)	--	±0.0	-100.0	-28.6	-100.0	--	-11.1	-8.5	-62.5	+41.7	-7.6
傷者数(人)	17	230	44	274	57	17	365	54,608	26	1,721	56,720
前年比	+6	-32	-33	-65	-58	+2	-115	-1,592	-7	+335	-1,379
増減率(%)	+54.5	-12.2	-42.9	-19.2	-50.4	+13.3	-24.0	-2.8	-21.2	+24.2	-2.4

### 8 状態別死傷者数

歩行中の死者数が71人(-5)で最も多く、全死者の45.2%を占めている。

高齢者では、歩行中の死者数が51人(-4)で最も多く、全歩行中死者の71.8%、高齢死者の60.0%を占めている。

区分	状態	自動車乗車中	二輪車乗車中	原付乗車中	自転車乗用中	歩行者	その他	合計
死者数(人)		33 (10)	14 (3)	14 (7)	24 (14)	71 (51)	1 (0)	157 (85)
前年比		-9 (±0)	-12 (+1)	+4 (+1)	+8 (+6)	-5 (-4)	+1 (±0)	-13 (+4)
増減率(%)		-21.4 (±0.0)	-46.2 (+50.0)	+40.0 (+16.7)	+50.0 (+75.0)	-6.6 (-7.3)	--	-7.6 (+4.9)
傷者数(人)		39,069	2,354	3,927	7,441	3,894	35	56,720
前年比		-69	-165	-590	-246	-323	+14	-1,379
増減率(%)		-0.2	-6.6	-13.1	-3.2	-7.7	+66.7	-2.4
<b>乗車別死者数</b>								
運転者(人)		24 (6)	14 (3)	13 (7)	24 (14)			
同乗者(人)		9 (4)	0 (0)	0 (0)	0 (0)			

( )内は高齢者

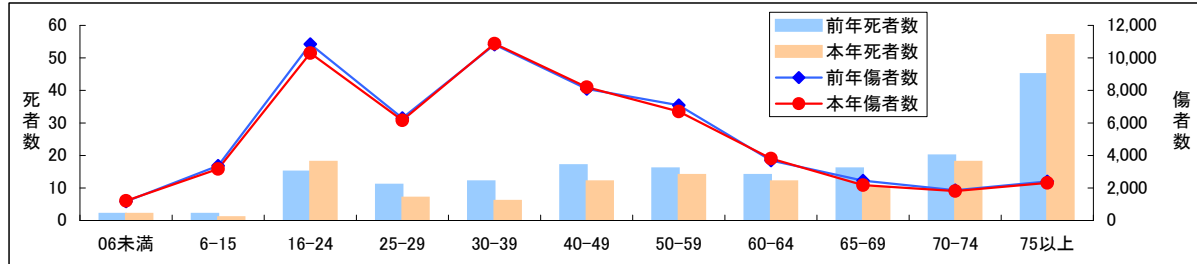
( )内は高齢者

### 9 年齢層別死傷者数

高齢者の死者数が85人(+4)で全体の54.1%を占めている。

特に75歳以上が57人(+12)で最も多く、高齢死者の67.1%を占めている。

区分	年齢層	06未満	6-15	16-24	25-29	30-39	40-49	50-59	60-64	小計	65歳以上				合計
		65-69	70-74	75以上											
死者数(人)		2	1	18	7	6	12	14	12	85	10	18	57	157	
前年比		±0	-1	+3	-4	-6	-5	-2	-2	+4	-6	-2	+12	-13	
増減率(%)		±0.0	-50.0	+20.0	-36.4	-50.0	-29.4	-12.5	-14.3	+4.9	-37.5	-10.0	+26.7	-7.6	
傷者数(人)		1,208	3,165	10,296	6,164	10,873	8,198	6,703	3,807	6,306	2,180	1,812	2,314	56,720	
前年比		+41	-204	-557	-140	+58	+102	-380	+112	-411	-273	-46	-92	-1,379	
増減率(%)		+3.5	-6.1	-5.1	-2.2	+0.5	+1.3	-5.4	+3.0	-6.1	-11.1	-2.5	-3.8	-2.4	



### 10 シートベルト着用別死傷者数(自動車乗車中)

シートベルト非着用での死者数が14人(+6)で、自動車乗車中死者の42.4%を占めている。

( )内は被害軽減可能者

区分\着用	ヘルト着用	チャイルド着用	非着用	着用不明	合計
死者数(人)	15	0	14 (7)	4	33
前年比	-9	±0	+6	-6	-9
増減率(%)	-37.5	---	+75.0	-60.0	-21.4
傷者数(人)	36,343	703	1,884	139	39,069
前年比	-260	+96	+84	+11	-69
増減率(%)	-0.7	+15.8	+4.7	+8.6	-0.2