

自転車関連交通事故発生状況

集計期間 = 平成26年1月～12月

1 福岡県の自転車関連交通事故発生状況

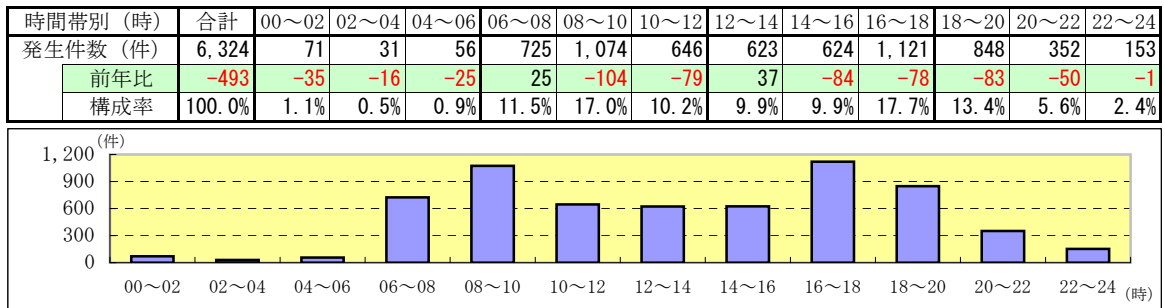
区分	地区等	合計	地区別				高速道路等	福岡県
			福岡	北九州	筑豊	筑後		
発生件数 (件)		6,324	3,929	1,200	240	955	0	6,324
	前年比	-493	-285	-143	-6	-59	±0	-493
死亡事故件数 (件)		17	6	4	3	4	0	17
	前年比	-3	-3	+1	-1	±0	±0	-3
死者数 (人)		17	6	4	3	4	0	17
	前年比	-3	-3	+1	-1	±0	±0	-3
傷者数 (人)		6,283	3,884	1,207	239	953	0	6,283
	前年比	-503	-289	-142	-10	-62	±0	-503

注1 発生件数は自転車（駆動補助機付自転車を含む。）が第1当事者又は第2当事者になった事故件数であり、死傷者数は第3当事者以下を含む自転車乗用中すべての死傷者数である。

注2 高速道路等とは、高速道路交通警察隊が管轄する道路をいう。

2 福岡県の自転車関連交通事故の主な特徴

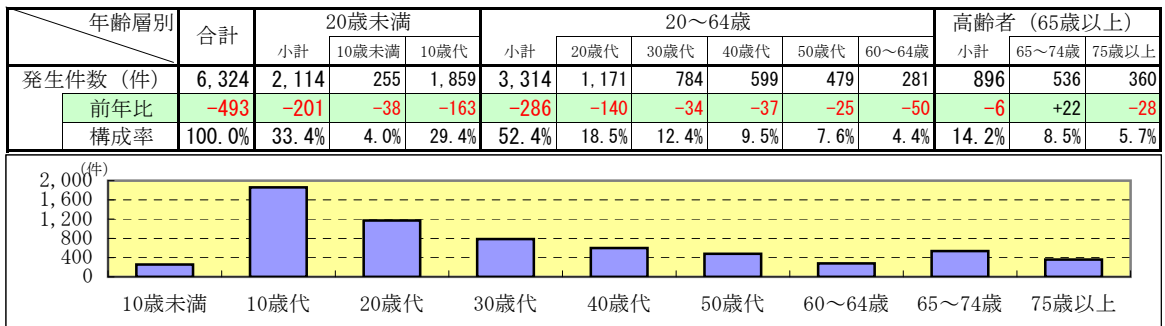
(1) 時間帯別自転車関連交通事故発生件数



(2) 道路形状別自転車関連交通事故発生件数

道路形状別	合計	交差点等			単路				踏切	その他一般交通の場所	
		交差点等計	交差点	交差点付近	単路計	トンネル	橋	カーブ			その他単路
発生件数 (件)	6,324	4,379	4,179	200	1,828	1	1	60	1,766	1	116
前年比	-493	-434	-368	-66	-44	±0	-1	-10	-33	±0	-15
構成率	100.0%	69.2%	66.1%	3.2%	28.9%	0.0%	0.0%	0.9%	27.9%	0.0%	1.8%

(3) 年齢層別自転車関連交通事故発生件数



(4) 事故類型別自転車関連交通事故発生数

状態別	合計	対歩行者	車両相互									単独	その他(列車)
			小計	正面衝突	追突	出会い頭	追越追抜	すれ違い	左折時	右折時	その他		
発生件数 (件)	6,324	115	6,198	74	63	3,569	108	68	873	834	609	11	0
前年比	-493	+7	-493	-39	±0	-337	+2	-19	-40	+11	-71	-7	±0
構成率	100.0%	1.8%	98.0%	1.2%	1.0%	56.4%	1.7%	1.1%	13.8%	13.2%	9.6%	0.2%	0.0%