

# 交通事故統計資料

交通事故発生状況(平成21年12月・確定数)

交通部交通企画課

### 1 県内の発生状況

死者数は、195人で前年比 - 2人であった。北九地区、筑後地区、高速道路等が増加している。

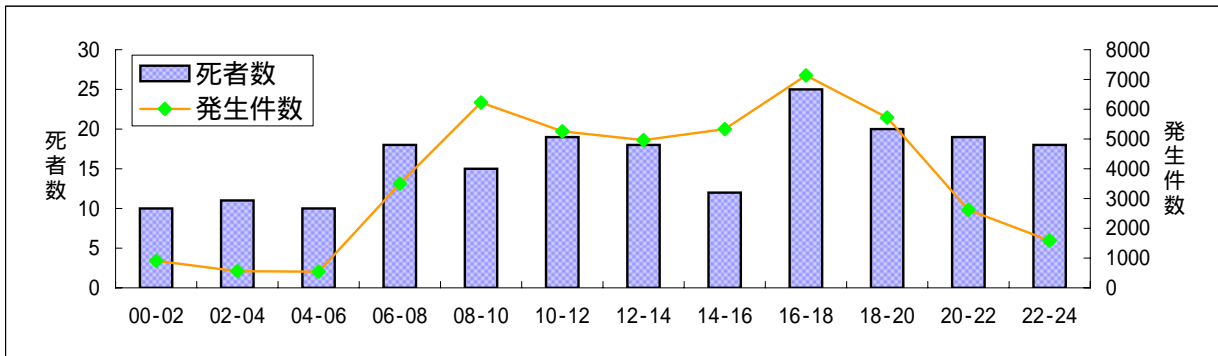
区分	地区等				高速道路等	合計
	福岡地区	北九地区	筑豊地区	筑後地区		
発生件数	21,544	11,322	3,650	7,316	508	44,340
前年比	+397	-406	+77	-87	+6	-13
増減率	+1.9	-3.5	+2.2	-1.2	+1.2	-0.0
死者数	62	57	25	43	8	195
前年比	-12	+6	±0	+1	+3	-2
増減率	-16.2	+11.8	±0.0	+2.4	+60.0	-1.0
傷者数	27,060	15,170	5,063	9,257	897	57,447
前年比	+488	-477	+133	-112	+52	+84
増減率	+1.8	-3.0	+2.7	-1.2	+6.2	+0.1

注 高速道路等とは、高速道路交通警察隊が管轄する道路  
(関門・九州縦貫・九州横断・東九州自動車道、福岡・北九州都市高速道路、福岡前原道路)

### 2 時間帯別発生状況

朝夕のラッシュ時間帯における発生件数が多い。  
16時～18時の間の死者数が25人で最も多い。

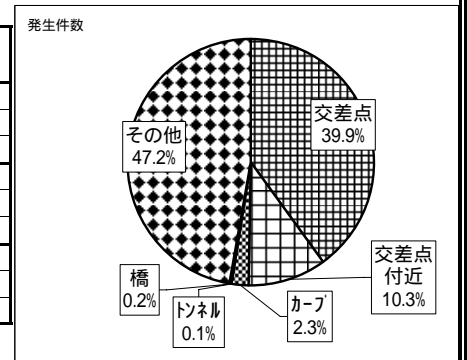
区分\時間帯	00-02	02-04	04-06	06-08	08-10	10-12	12-14	14-16	16-18	18-20	20-22	22-24	合計
発生件数	906	558	541	3,500	6,228	5,257	4,962	5,333	7,134	5,721	2,616	1,584	44,340
前年比	-19	+38	-92	-296	+37	+240	+167	-71	+232	-67	-152	-30	-13
増減率	-2.1	+7.3	-14.5	-7.8	+0.6	+4.8	+3.5	-1.3	+3.4	-1.2	-5.5	-1.9	-0.0
死者数	10	11	10	18	15	19	18	12	25	20	19	18	195
前年比	-1	+2	-11	+5	-5	+1	-5	-7	-1	+9	+2	+9	-2
増減率	-9.1	+22.2	-52.4	+38.5	-25.0	+5.6	-21.7	-36.8	-3.8	+81.8	+11.8	+100.0	-1.0
傷者数	1,291	772	709	4,197	7,525	6,707	6,584	7,106	9,294	7,422	3,584	2,256	57,447
前年比	+2	+40	-76	-359	-33	+325	+245	-84	+377	-193	-133	-27	+84
増減率	+0.2	+5.5	-9.7	-7.9	-0.4	+5.1	+3.9	-1.2	+4.2	-2.5	-3.6	-1.2	+0.1



### 3 道路形状別発生状況

交差点及び交差点付近における発生件数が22,270件で全体の50.2%と半数以上を占めている。  
交差点での死者数が79人で最も多く、全体の40.5%を占めている。

区分	形状	交差点	交差点付近	カーブ	トンネル	橋	踏切	その他(直線等)	合計
発生件数		17,692	4,578	1,011	56	83	11	20,909	44,340
前年比		-279	-541	-1	+16	-14	-2	+808	-13
増減率		-1.6	-10.6	-0.1	+40.0	-14.4	-15.4	+4.0	-0.0
死者数		79	20	18	0	1	3	74	195
前年比		-5	+2	-7	-2	±0	-3	+13	-2
増減率		-6.0	+11.1	-28.0	-100.0	±0.0	-50.0	+21.3	-1.0
傷者数		21,919	6,268	1,357	96	131	12	27,664	57,447
前年比		-400	-710	+40	+33	-5	+2	+1,124	+84
増減率		-1.8	-10.2	+3.0	+52.4	-3.7	+20.0	+4.2	+0.1



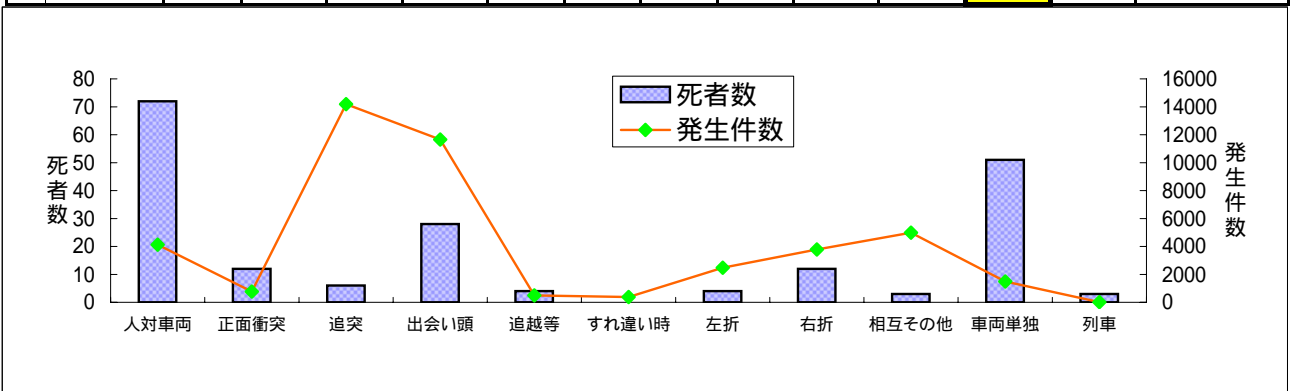
#### 4 事故類型別発生状況

追突、出会い頭の発生件数が突出している。人对車両による死者数が72人で最も多い。  
 高齢運転者(1当)の事故では、単独による死者数が11人で、前年に比べ著しく増加している。

区分	類型	車両相互									小計	車両単独	列車	合計
		人对車両	正面衝突	追突	出会い頭	追越追抜	すれ違い時	左折	右折	その他				
発生件数		4,121	768	14,184	11,652	493	376	2,481	3,782	4,988	38,724	1,488	7	44,340
前年比		+115	-5	-99	+76	-22	-50	+17	-154	+146	-91	-37	±0	-13
増減率		+2.9	-0.6	-0.7	+0.7	-4.3	-11.7	+0.7	-3.9	+3.0	-0.2	-2.4	±0.0	-0.0
死者数		72	12	6	28	4	0	4	12	3	69	51	3	195
前年比		+10	±0	-6	-14	-3	±0	+1	+5	+3	-14	+5	-3	-2
増減率		+16.1	±0.0	-50.0	-33.3	-42.9	--	+33.3	+71.4	--	-16.9	+10.9	-50.0	-1.0
傷者数		4,234	1,231	20,861	14,628	565	524	2,584	4,680	6,327	51,400	1,805	8	57,447
前年比		+129	+84	-122	+14	-37	-13	+3	-236	+278	-29	-21	+5	+84
増減率		+3.1	+7.3	-0.6	+0.1	-6.1	-2.4	+0.1	-4.8	+4.6	-0.1	-1.2	+166.7	+0.1

[高齢運転者(1当)の事故による死者数]

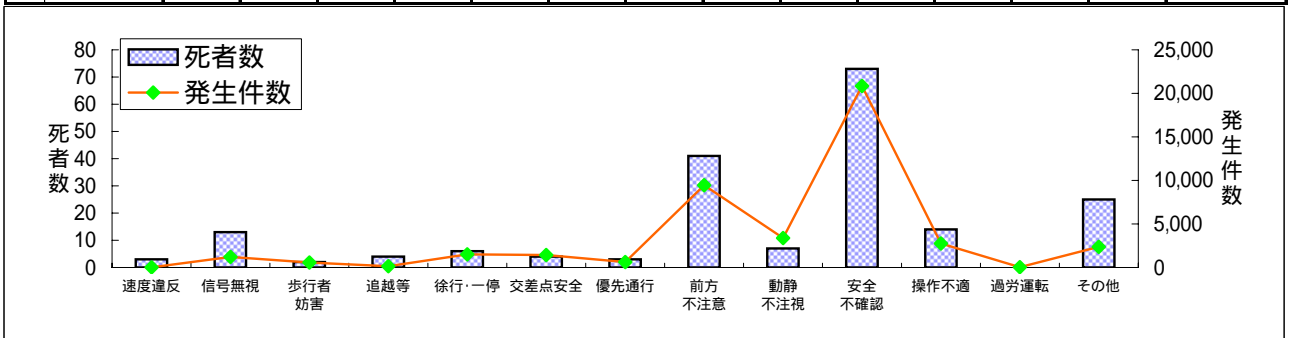
死者数	10	2	1	7	0	0	0	1	0	11	11	1	33
前年比	-5	±0	-1	-3	-1	±0	-1	-1	±0	-7	+6	-1	-7
増減率	-33.3	±0.0	-50.0	-30.0	-100.0	--	-100.0	-50.0	--	-38.9	+120.0	-50.0	-17.5



#### 5 違反別発生状況

安全不確認での発生件数が全体の47.0%を占めている。  
 安全不確認による死者数が73人で最も多い。

区分	違反	速度違反	信号無視	歩妨	追越等	徐行・一停	交差点安全	優先通行	前方不注意	動静不注視	安全不確認	操作不適	過労運転	その他	合計
発生件数		14	1,212	567	142	1,514	1,437	628	9,448	3,385	20,841	2,754	32	2,366	44,340
前年比		-6	-105	+28	-17	-65	+33	-42	-251	-90	+696	-6	-9	-179	-13
増減率		-30.0	-8.0	+5.2	-10.7	-4.1	+2.4	-6.3	-2.6	-2.6	+3.5	-0.2	-22.0	-7.0	-0.0
死者数		3	13	2	4	6	4	3	41	7	73	14	0	25	195
前年比		-7	+2	-1	+1	-1	±0	+1	+2	-9	+13	-9	-2	+8	-2
増減率		-70.0	+18.2	-33.3	+33.3	-14.3	±0.0	+50.0	+5.1	-56.3	+21.7	-39.1	-100.0	+47.1	-1.0
傷者数		14	1,823	580	208	1,959	1,766	865	14,172	4,440	25,083	3,771	46	2,720	57,447
前年比		-11	-166	+27	+6	-106	+70	-95	-174	-90	+888	+13	-29	-249	+84
増減率		-44.0	-8.3	+4.9	+3.0	-5.1	+4.1	-9.9	-1.2	-2.0	+3.7	+0.3	-38.7	-8.4	+0.1



### 6 飲酒運転の事故(1当原付以上)

飲酒運転による発生件数は296件で前年比+12件と増加している。  
死者数は10人で前年比-1人と減少している。

区分	飲酒 酒酔い	酒気帯び			基準 以下	検知 不能	合計	飲酒 なし	調査 不能	対象外 (自転車・ 歩行者)	合計
		0.25 以上	0.15 以上	小計							
発生件数	11	147	45	192	75	18	296	42,983	19	1,042	44,340
前年比	-1	-15	+1	-14	+22	+5	+12	+185	+5	-215	-13
増減率	-8.3	-9.3	+2.3	-6.8	+41.5	+38.5	+4.2	+0.4	+35.7	-17.1	-0.0
死者数	0	5	1	6	1	3	10	163	6	16	195
前年比	±0	-1	-2	-3	+1	+1	-1	-15	+6	+8	-2
増減率	--	-16.7	-66.7	-33.3	--	+50.0	-9.1	-8.4	--	+100.0	-1.0
傷者数	18	182	66	248	105	27	398	55,913	15	1,121	57,447
前年比	+2	-53	-6	-59	+14	+14	-29	+373	±0	-260	+84
増減率	+12.5	-22.6	-8.3	-19.2	+15.4	+107.7	-6.8	+0.7	±0.0	-18.8	+0.1

### 7 状態別死傷者数

歩行中の死者数が74人で最も多い。  
高齢者では、歩行中の死者数が52人で最も多い。

( )内は高齢者

区分	状態	自動車乗車中	二輪車乗車中	原付乗車中	自転車乗車中	歩行者	その他	合計
死者数		57(19)	17(2)	15(5)	32(18)	74(52)	0(0)	195(96)
前年比		-4(+4)	-3(+2)	-4(-3)	±0(+1)	+10(+7)	-1(-1)	-2(+10)
増減率		-6.6(+26.7)	-15(--)	-21.1(-37.5)	±0(+5.9)	+15.6(+15.6)	-100(-100)	-1(+11.6)
傷者数		37,848	2,704	4,685	7,984	4,206	20	57,447
前年比		+108	+37	-322	+134	+141	-14	+84
増減率		+0.3	+1.4	-6.4	+1.7	+3.5	-41.2	+0.1

【乗車別死者数】

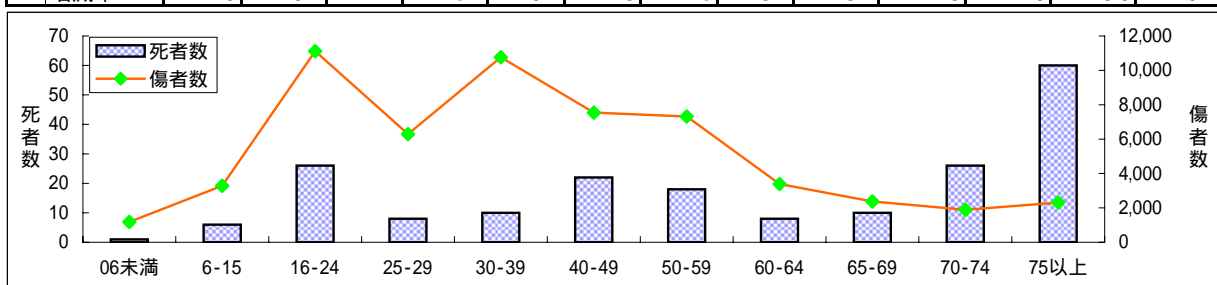
( )内は高齢者

運転者	40(10)	15(2)	15(5)	32(18)
同乗者	17(9)	2(0)	0(0)	0(0)

### 8 年齢層別死傷者数

高齢者の死者数が96人で全体の49.2%を占めている。特に75歳以上が60人で最も多い。

区分	年齢層									65歳以上			合計
	06未満	6-15	16-24	25-29	30-39	40-49	50-59	60-64	小計	65-69	70-74	75以上	
死者数	1	6	26	8	10	22	18	8	96	10	26	60	195
前年比	-2	+4	+3	-1	-7	+4	-6	-7	+10	-3	+7	+6	-2
増減率	-66.7	+200.0	+13.0	-11.1	-41.2	+22.2	-25.0	-46.7	+11.6	-23.1	+36.8	+11.1	-1.0
傷者数	1,183	3,283	11,112	6,290	10,759	7,538	7,320	3,387	6,575	2,374	1,891	2,310	57,447
前年比	+15	+12	-137	-28	+13	+170	-373	+175	+237	+42	+48	+147	+84
増減率	+1.3	+0.4	-1.2	-0.4	+0.1	+2.3	-4.8	+5.4	+3.7	+1.8	+2.6	+6.8	+0.1



### 9 シートベルト着用状況(自動車乗車中)

シートベルト非着用での死者数が19人で、自動車乗車中死者数の33.3%を占めている。

( )内は被害軽減可能者

区分\着用	ヘル着用	チャイルド着用	非着用	着用不明	合計
死者数	31	0	19(9)	7	57
前年比	+4	±0	-9	+1	-4
増減率	+14.8	---	-32.1	+16.7	-6.6
傷者数	35,286	643	1,785	134	37,848
前年比	+943	-20	-784	-31	+108
増減率	+2.7	-3.0	-30.5	-18.8	+0.3