

交通事故統計資料

交通事故発生状況(平成30年8月末現在数)

福岡県警察本部
交通部交通企画課

※ 表中の増減数(率)は、前年同期との比較である。

1 県内の発生状況

死者数は92人で、前年同期比+7人であった。

発生件数及び負傷者数は、全ての地区で前年同期に比べ減少している。

区分	地区別				高速道路等	合計
	福岡地区	北九州地区	筑豊地区	筑後地区		
発生件数(件)	10,035	5,752	1,805	3,272	286	21,150
増減数	-1,126	-551	-138	-434	-39	-2,288
増減率(%)	-10.1	-8.7	-7.1	-11.7	-12.0	-9.8
死者数(人)	25	28	10	26	3	92
増減数	-6	+8	+2	+4	-1	+7
増減率(%)	-19.4	+40.0	+25.0	+18.2	-25.0	+8.2
負傷者数(人)	12,790	7,835	2,584	4,226	481	27,916
増減数	-1,462	-768	-202	-610	-155	-3,197
増減率(%)	-10.3	-8.9	-7.3	-12.6	-24.4	-10.3

注 高速道路等とは、高速道路交通警察隊が管轄する道路

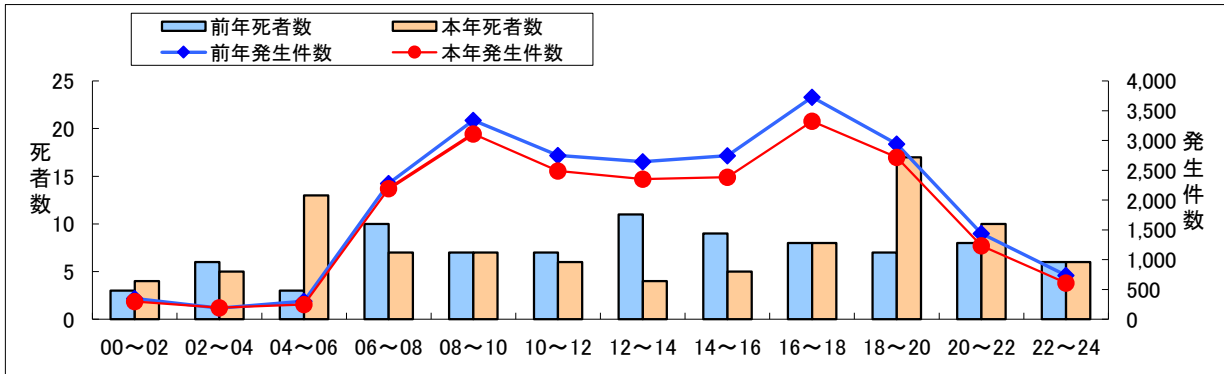
(関門・九州縦貫・九州横断・東九州自動車道、福岡・北九州都市高速道路、福岡前原道路、新若戸道路、黒崎バイパス及び椎田道路)

2 時間帯別発生状況

18時～20時の間の死者数が17人と最も多い。

16時～18時の間の発生件数が3,323件、負傷者数が4,454人で最も多い。

区分\時間帯	00～02	02～04	04～06	06～08	08～10	10～12	12～14	14～16	16～18	18～20	20～22	22～24	合計
発生件数(件)	299	194	246	2,192	3,112	2,491	2,354	2,383	3,323	2,716	1,234	606	21,150
増減数	-51	+8	-57	-86	-225	-257	-291	-363	-405	-225	-206	-130	-2,288
増減率(%)	-14.6	+4.3	-18.8	-3.8	-6.7	-9.4	-11.0	-13.2	-10.9	-7.7	-14.3	-17.7	-9.8
死者数(人)	4	5	13	7	7	6	4	5	8	17	10	6	92
増減数	+1	-1	+10	-3	±0	-1	-7	-4	±0	+10	+2	±0	+7
増減率(%)	+33.3	-16.7	+333.3	-30.0	±0.0	-14.3	-63.6	-44.4	±0.0	+142.9	+25.0	±0.0	+8.2
負傷者数(人)	450	274	304	2,656	3,855	3,273	3,194	3,337	4,454	3,617	1,670	832	27,916
増減数	-57	+18	-72	-131	-238	-400	-408	-547	-586	-303	-256	-217	-3,197
増減率(%)	-11.2	+7.0	-19.1	-4.7	-5.8	-10.9	-11.3	-14.1	-11.6	-7.7	-13.3	-20.7	-10.3



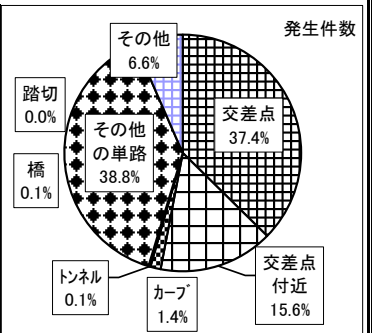
3 道路形状別発生状況

交差点及び交差点付近での発生件数は11,210件で、全体の53.0%を占めている。

その他の単路での発生件数は8,199件で、全体の38.8%を占めている。

交差点での死者数は43人(+7人)で、全死者の46.7%を占めている。

区分	形状	交差点	交差点付近	単路						小計	その他	合計
				カーブ	トンネル	橋	踏切	その他				
発生件数(件)		7,904	3,306	297	25	29	4	8,199	8,554	1,386	21,150	
増減数		-795	-506	-48	-3	+1	-2	-726	-778	-209	-2,288	
増減率(%)		-9.1	-13.3	-13.9	-10.7	+3.6	-33.3	-8.1	-8.3	-13.1	-9.8	
死者数(人)		43	7	6	0	0	1	34	41	1	92	
増減数		+7	+3	-1	±0	±0	-3	+3	-1	-2	+7	
増減率(%)		+19.4	+75.0	-14.3	--	--	-75.0	+9.7	-2.4	-66.7	+8.2	
負傷者数(人)		9,842	4,591	450	59	41	11	11,139	11,700	1,783	27,916	
増減数		-1,117	-639	-68	-5	+4	+9	-1,132	-1,192	-249	-3,197	
増減率(%)		-10.2	-12.2	-13.1	-7.8	+10.8	+450.0	-9.2	-9.2	-12.3	-10.3	



4 事故類型別発生状況

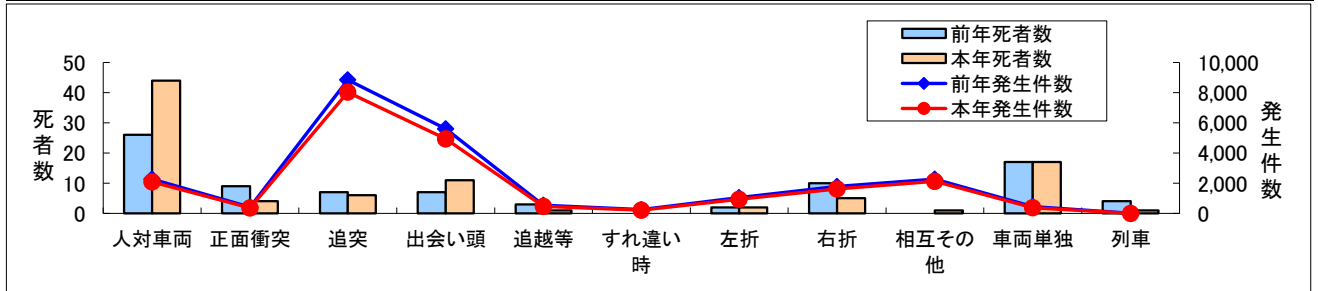
発生件数は追突が8,029件(-816件)で最も多く、死者数は人対車両が44人(+18人)で最も多い。

高齢運転者(1当)の事故による死者数は19人(-3人)で、全死者の20.7%を占めている。

区分	類型	人対車両	車両相互										合計	
			正面衝突	追突	出会い頭	追越追抜	すれ違い時	左折	右折	その他	小計	車両単独		列車
発生件数(件)		2,096	364	8,029	4,928	461	211	942	1,622	2,121	18,678	375	1	21,150
増減数		-169	-40	-816	-681	-71	-32	-110	-157	-139	-2,046	-68	-5	-2,288
増減率(%)		-7.5	-9.9	-9.2	-12.1	-13.3	-13.2	-10.5	-8.8	-6.2	-9.9	-15.3	-83.3	-9.8
死者数(人)		44	4	6	11	1	0	2	5	1	30	17	1	92
増減数		+18	-5	-1	+4	-2	±0	±0	-5	+1	-8	±0	-3	+7
増減率(%)		+69.2	-55.6	-14.3	+57.1	-66.7	--	±0.0	-50.0	--	-21.1	±0.0	-75.0	+8.2
負傷者数(人)		2,129	586	11,747	6,313	588	285	988	2,012	2,786	25,305	482	0	27,916
前年同期比		-171	-44	-1,210	-948	-68	-43	-127	-283	-207	-2,930	-94	-2	-3,197
増減率(%)		-7.4	-7.0	-9.3	-13.1	-10.4	-13.1	-11.4	-12.3	-6.9	-10.4	-16.3	-100.0	-10.3

【高齢運転者(1当)の事故】

死者数(人)	6	1	1	3	0	0	0	1	0	6	7	0	19
増減数	±0	-3	+1	-1	-1	±0	-1	-1	±0	-6	+3	±0	-3
増減率(%)	±0.0	-75.0	--	-25.0	-100.0	--	-100.0	-50.0	--	-50.0	+75.0	--	-13.6

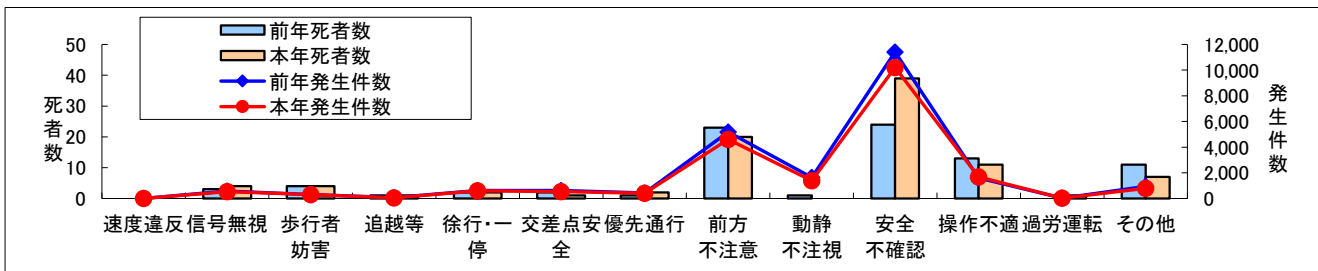


5 違反別発生状況

安全不確認による発生件数が10,211件で最も多く、全体の48.3%を占めている。

安全不確認による死者数が39人で最も多く、全体の42.4%を占めている。

区分	違反	速度違反	信号無視	歩妨	追越等	徐行・一停	交差点安全	優先通行	前方不注意	動静不注視	安全不確認	操作不適	過労運転	その他	合計
発生件数(件)		2	541	302	57	599	529	418	4,609	1,377	10,211	1,689	19	797	21,150
増減数		-2	-37	-8	-19	-29	-91	-22	-571	-260	-1,201	+91	+1	-140	-2,288
増減率(%)		-50.0	-6.4	-2.6	-25.0	-4.6	-14.7	-5.0	-11.0	-15.9	-10.5	+5.7	+5.6	-14.9	-9.8
死者数(人)		0	4	4	1	2	1	2	20	0	39	11	1	7	92
増減数		±0	+1	±0	±0	±0	-1	+1	-3	-1	+15	-2	+1	-4	+7
増減率(%)		--	+33.3	±0.0	±0.0	±0.0	-50.0	+100.0	-13.0	-100.0	+62.5	-15.4	--	-36.4	+8.2
負傷者数(人)		5	782	305	73	803	660	560	6,876	1,857	12,639	2,378	29	949	27,916
増減数		-4	-67	-9	-38	-80	-118	-62	-909	-338	-1,574	+174	-1	-171	-3,197
増減率(%)		-44.4	-7.9	-2.9	-34.2	-9.1	-15.2	-10.0	-11.7	-15.4	-11.1	+7.9	-3.3	-15.3	-10.3



6 自転車の交通事故

自転車関連事故は全事故の13.7%を占めている。

発生件数及び負傷者数は、前年同期と比べ減少している。

区分	自転車関連	自転車対歩行者	自転車対自転車	自転車対原付
発生件数(件)	2,902	63	37	66
増減数	-524	-15	-2	-21
増減率(%)	-15.3	-19.2	-5.1	-24.1
死者数(人)	14	0 (0)	0	0 (0)
増減数	+1	±0 (±0)	±0	±0 (±0)
増減率(%)	+7.7	-- (--)	--	-- (--)
負傷者数(人)	2,852	1 (63)	42	64 (11)
増減数	-530	-1 (-15)	+1	-19 (-1)
増減率(%)	-15.7	-50.0 (-19.2)	+2.4	-22.9 (-8.3)

※ 自転車の死傷者数

※ ()は歩行者の死傷者数

※ ()は原付の死傷者数

7 飲酒運転による事故発生状況(1当原付以上)

飲酒運転による事故発生件数は79件で、前年同期比-8件(-9.2%)である。

飲酒運転による死亡事故発生件数は2件で、前年同期比+2件である。

区分	飲酒		酒気帯び		小計	基準以下	検知不能	合計	飲酒なし	調査不能	対象外 (自転車・歩行者等)	総合計
	酒酔い	0.25mg/L以上	0.25mg/L未満									
発生件数(件)	2	59	9	68	5	4	79	20,591	12	468	21,150	
増減数	-4	-1	+2	+1	-4	-1	-8	-2,103	+3	-180	-2,288	
増減率(%)	-66.7	-1.7	+28.6	+1.5	-44.4	-20.0	-9.2	-9.3	+33.3	-27.8	-9.8	
死亡事故件数(件)	0	1	0	1	0	1	2	80	2	7	91	
前年同期比	±0	+1	±0	+1	±0	+1	+2	+8	+1	-4	+7	
増減率(%)	--	--	--	--	--	--	--	+11.1	+100.0	-36.4	+8.3	
死者数(人)	0	1	0	1	0	1	2	81	2	7	92	
増減数	±0	+1	±0	+1	±0	+1	+2	+8	+1	-4	+7	
増減率(%)	--	--	--	--	--	--	--	+11.0	+100.0	-36.4	+8.2	
負傷者数(人)	2	94	12	106	5	5	118	27,292	16	490	27,916	
増減数	-6	+3	+4	+7	-6	±0	-5	-3,011	+8	-189	-3,197	
増減率(%)	-75.0	+3.3	+50.0	+7.1	-54.5	±0.0	-4.1	-9.9	+100.0	-27.8	-10.3	

8 状態別死傷者数

歩行者の死者数が44人(+14人)で、全死者の47.8%を占めている。

高齢者においても、歩行者の死者数が33人(+11人)で最も多く、高齢者の死者数の58.9%を占めている。

区分	状態	自動車乗車中	二輪車乗車中	原付乗車中	自転車乗用中	歩行者	その他	合計
死者数(人)		21 (9)	7 (1)	6 (4)	14 (9)	44 (33)	0 (0)	92 (56)
増減数		-7 (-4)	-5 (+1)	+4 (+2)	+1 (-2)	+14 (+11)	±0 (±0)	+7 (+8)
増減率(%)		-25.0 (-30.8)	-41.7 --	+200.0 (+100.0)	+7.7 (-18.2)	+46.7 (+50.0)	-- --	+8.2 (+16.7)
負傷者数(人)		20,693	1,000	1,219	2,852	2,128	24	27,916
増減数		-2,118	-101	-280	-530	-171	+3	-3,197
増減率(%)		-9.3	-9.2	-18.7	-15.7	-7.4	+14.3	-10.3

【乗車別死者数】

運転者(人)	13 (6)	7 (1)	6 (4)	14 (9)
同乗者(人)	8 (3)	0 (0)	0 (0)	0 (0)

()内は高齢者

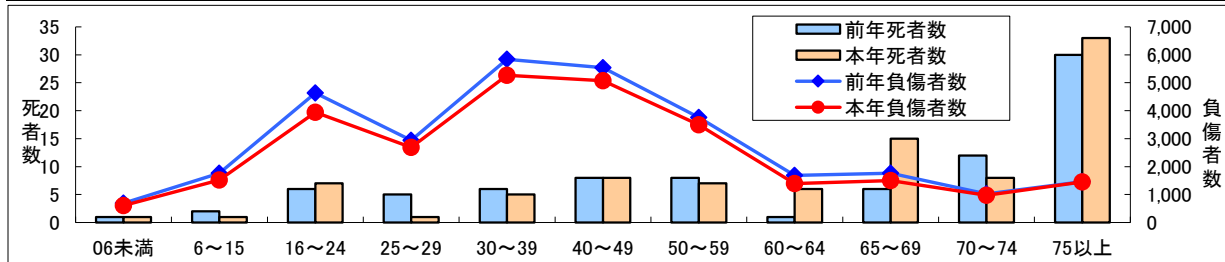
()内は高齢者

9 年齢層別死傷者数

高齢者の死者数が56人(+8人)で全体の60.9%を占めている。

うち75歳以上は33人(+3人)で、高齢者の死者数の58.9%を占めている。

区分	年齢層	06未満	6~15	16~24	25~29	30~39	40~49	50~59	60~64	65歳以上				合計
		小計	65~69	70~74	75以上									
死者数(人)		1	1	7	1	5	8	7	6	56	15	8	33	92
増減数		±0	-1	+1	-4	-1	±0	-1	+5	+8	+9	-4	+3	+7
増減率(%)		±0.0	-50.0	+16.7	-80.0	-16.7	±0.0	-12.5	+500.0	+16.7	+150.0	-33.3	+10.0	+8.2
負傷者数(人)		607	1,524	3,940	2,691	5,268	5,075	3,492	1,389	3,930	1,503	976	1,451	27,916
増減数		-84	-240	-695	-252	-572	-464	-267	-298	-325	-264	-46	-15	-3,197
増減率(%)		-12.2	-13.6	-15.0	-8.6	-9.8	-8.4	-7.1	-17.7	-7.6	-14.9	-4.5	-1.0	-10.3



10 シートベルト着用別死傷者数(自動車乗車中)

シートベルト非着用の死者数は5人(-1人)で、自動車乗車中死者の23.8%を占めている。

()内は被害軽減可能者

区分\着用	ヘルム着用	チャイルド着用	非着用	着用不明	合計
死者数(人)	13	0	5 (3)	3	21
増減数	-4	±0	-1	-2	-7
増減率(%)	-23.5	--	-16.7	-40.0	-25.0
負傷者数(人)	19,283	431	826	153	20,693
増減数	-1,893	-25	-178	-22	-2,118
増減率(%)	-8.9	-5.5	-17.7	-12.6	-9.3