

久留米警察署の交通指導取締り指針

次の路線、地域、時間帯を重点に交通指導取締り活動を推進します。

なお、飲酒運転にあつては、県警察の重点目標である「飲酒運転の撲滅」に向けて、管内全域で、時間帯に拘わらず、交通指導取締りを強化しています。

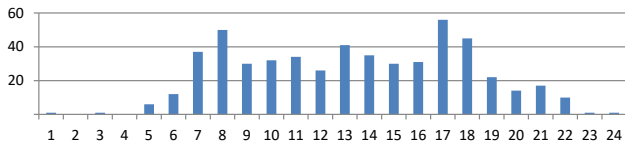
※ 重点以外の交通違反、取締り路線、地域、時間帯であっても、運転者の遵法精神を喚起するための交通指導取締りをランダムに取り入れることで、交通事故の抑止を目指します。

速度超過の取締り重点

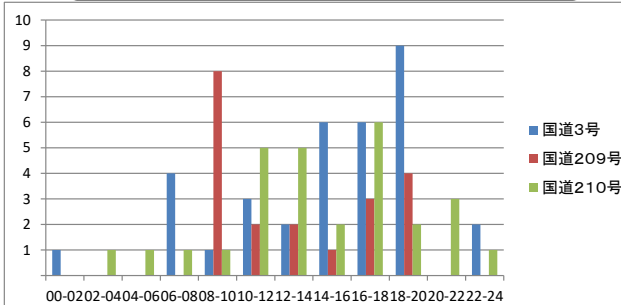
	路線・地域	時間帯	規制速度
速度超過	国道3号	午前6時から午前8時、午後3時から午後6時	50km/h
	国道209号	午前8時から午前9時、午後5時から午後8時	50km/h
	東榎原交番管内	午前7時から午前9時、午後5時から午後9時	40km/h
	合川小学校校区		30km/h

管内の交通事故発生状況及び重点路線等の選定理由

管内の交通事故発生状況



路線等別交通事故発生状況



交通事故発生状況

- 管内では、午後5時台に最も多く交通事故が発生しており、全体として午前7時から午前9時、午後5時から午後7時の時間帯に事故が多発しています。
- 事故多発路線は国道3号、国道209号、国道210号で、上記3路線で管内の交通事故全体の約15%が発生しています。
- 東榎原交番管内及び合川小学校区で事故が多発しています。

重点路線等の選定理由

- 重点路線
上記重点路線は管内の主要道路で人車ともに通行量が多く、大規模な交差点が連続し、速度超過に起因する事故が発生すれば大事故へつながることから、速度超過の取締り重点路線とします。
- 重点地域
上記重点地区は事故多発地域周辺で、住宅街が密集し、交通頻繁な主道路へつながる脇道の交通量が多いことから重点地域とします。

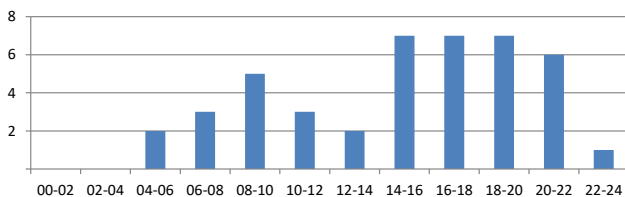
※ 児童、高齢者の安全な通行を確保するため管内の通学路、生活道路においても取締りを強化します。

横断歩行者等妨害等の取締り重点

	路線・地域	時間帯
横断歩行者等妨害等	西鉄久留米駅前交番	午前7時～午前10時 午後3時～午後6時
	東国分小学校区	午前6時～午前9時
	西国分小学校区	午後2時～午後5時

車両対歩行者による交通事故発生状況及び重点路線等の選定理由

車両対歩行者の交通事故発生状況



重点路線等の選定理由

- 車両対歩行者の事故は、午前8時から午前10時、午後2時から午後8時の時間帯に多発しています。
- 事故類型別で見ると、横断歩道横断中の事故が最も多く発生しています。
- JR久留米駅前交番及び西鉄久留米駅前交番管内では、車両対歩行者による交通事故の発生が多いことから、引き続きJR久留米駅周辺や西鉄久留米駅交番管内に所在する東国分小学校及び西国分小学校校区を重点地域とします。

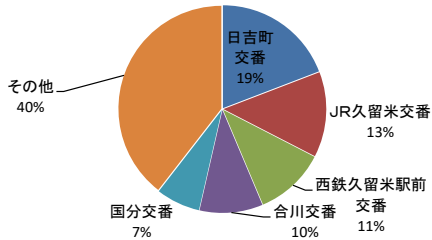
※ 交通事故の発生状況、取締り要望等の状況によっては、上記以外の地域、時間帯であっても取締りを強化します。

駐車関連違反の取締り重点

	路線・地域	時間帯	取締り罪種
駐車関連違反	日吉町交番管内	午前10時～午後4時	放置駐(停)車違反、非放置駐(停)車違反
	JR久留米駅前交番 西鉄久留米駅前交番管内		放置駐(停)車違反

駐車関連違反取締り要望受理状況及び重点路線等の選定理由

交番別取締り要望受理状況



重点路線等の選定理由

- 日吉町交番管内、JR久留米駅前交番管内、西鉄久留米駅前交番管内の順に取締り要望が多く寄せられています。
- 日吉町交番管内には繁華街があることから、違法客待ちタクシーによる交通渋滞が慢性化しています。
- 西鉄久留米駅前交番管内及びJR久留米駅前交番管内は、駅への送迎等、瞬間駐車をする車両が多数認められます。
- 取締り要望や駐車実態の結果、日吉町交番管内、JR久留米駅前交番管内、西鉄久留米駅前交番管内を重点地域とし、取締りを行っていきます。

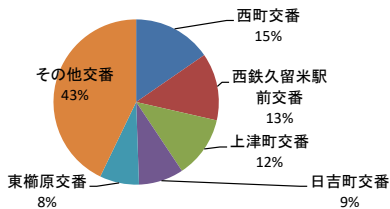
※ 交通事故の発生状況、取締り要望等の状況によっては、上記以外の地域、時間帯であっても取締りを強化します。

自転車の取締り重点

	路線・地域	時間帯	取締り罪種
自転車	国道3号、西鉄久留米駅前交番	午前7時～午前9時、午後3時～午後5時	信号無視、制動装置不良等
	西町交番	午前7時～午前9時、午後1時～午後3時	
	上津町交番	午前7時～午前11時、午後1時～午後4時	
	日吉町交番	午前8時～午後10時、午後3時～午後5時	

自転車関連事故の発生状況及び重点路線等の選定理由

自転車関連事故発生状況

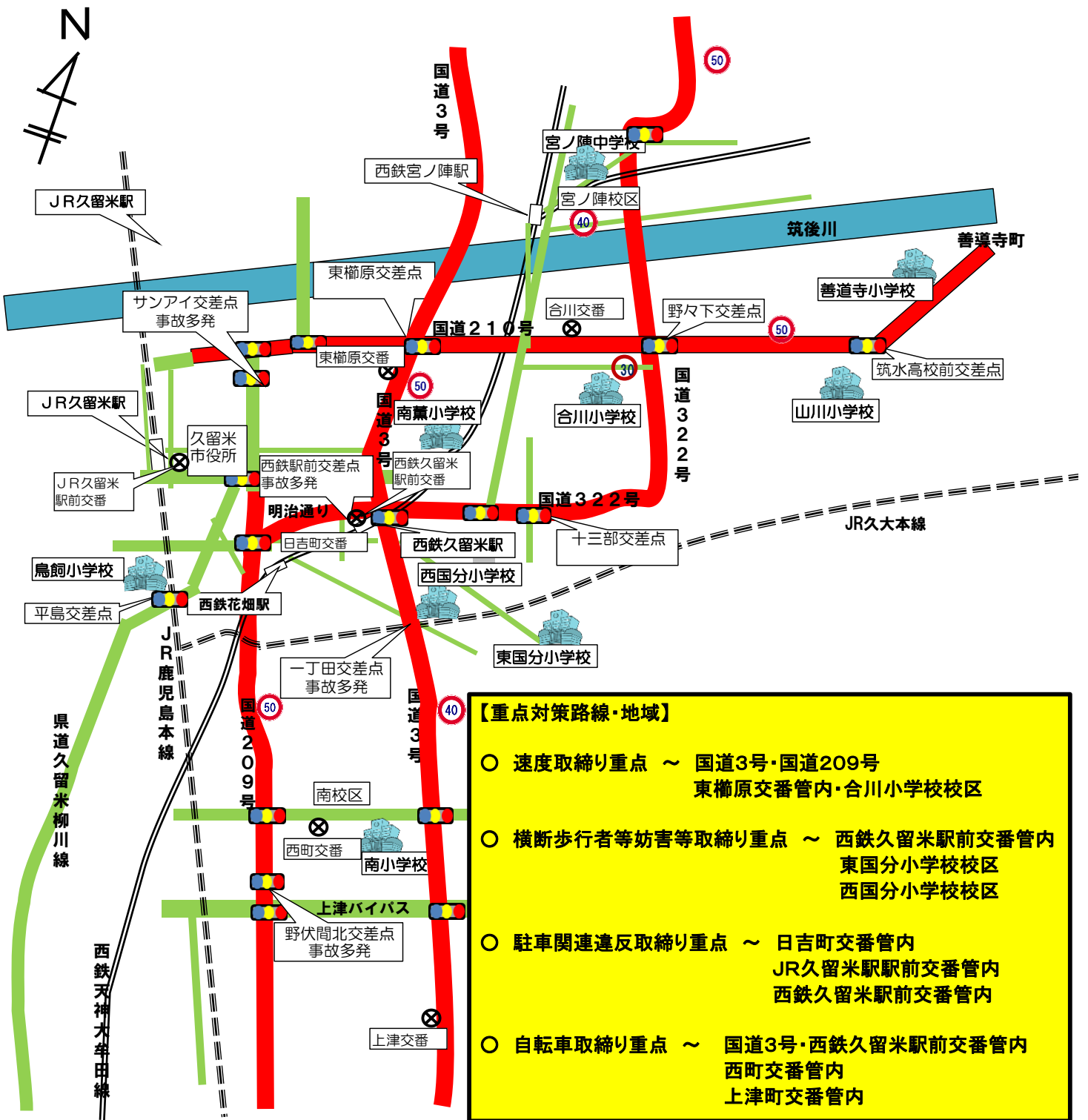


重点路線等の選定理由

- 西町交番、西鉄久留米駅前交番、上津町交番、日吉町交番管内での自転車関連事故が多く発生していることから重点地域とします。
- 国道3号周辺には、自転車通学の学校があり、登下校時間帯における交通事故が多く発生していることから重点路線とします。

※ 交通事故の発生状況、取締り要望等の状況によっては、上記以外の地域、時間帯であっても取締りを強化します。

上記以外にも、悪質・危険な違反に重点を置いた交通指導取締りを管内全域で実施しています。



- 【重点対策路線・地域】**
- 速度取締り重点 ~ 国道3号・国道209号
東櫛原交番管内・合川小学校校区
 - 横断歩行者等妨害等取締り重点 ~ 西鉄久留米駅前交番管内
東国分小学校校区
西国分小学校校区
 - 駐車関連違反取締り重点 ~ 日吉町交番管内
JR久留米駅前交番管内
西鉄久留米駅前交番管内
 - 自転車取締り重点 ~ 国道3号・西鉄久留米駅前交番管内
西町交番管内
上津町交番管内