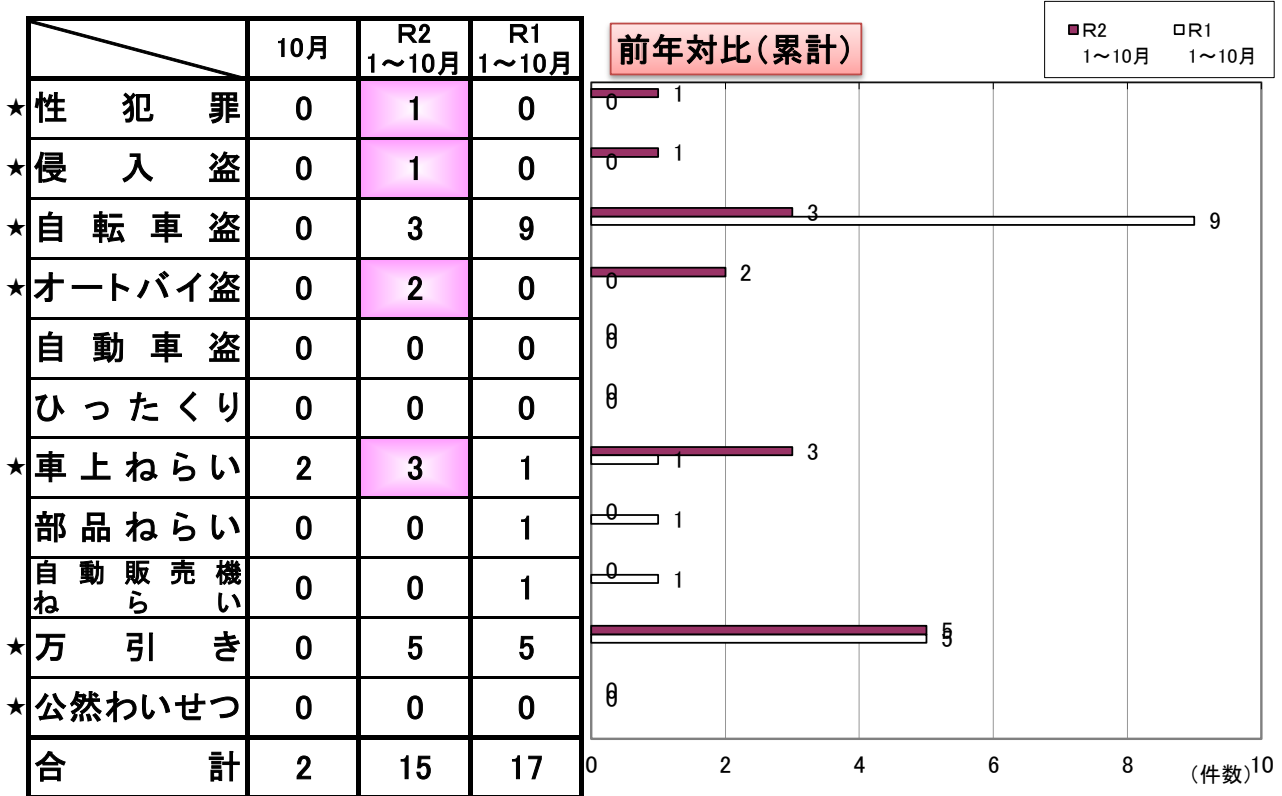


## 春日小校区の犯罪情勢（暫定値）



★～R2年の春日署の重点犯罪

## この顔にぴんと来たら110番！



重大事件を過去のものにしないために。  
人工知能（AI）による画像解析技術を使い、指名手配  
被疑者の過去の写真と情報から**現在の姿を予測**しました。  
みなさまからの情報をお待ちしております！！

TEHAI

### 犯罪別注意事項

#### ★侵入盗★

- 強化ガラスを使用する。
- 必ず戸締りをし、ワンドア・ツーロックを心掛ける。

#### ★オートバイ盗・自転車盗★

- 路上に放置せず、管理された駐輪場に駐める。
- 錠はワイヤー錠・U字ロックなどの補助錠を使用し、二重ロックにする。
- グッドライダー登録・防犯登録をする。

#### ★ひったくり★

- バッグなどは肩からたすき掛けなど盗まれにくい持ち方をする。
- 自転車の前かごには防犯ネットをつける。
- 人通りの少ない道、暗い道では周囲に注意を払う。

#### ★自動車盗・車上ねらい・部品ねらい★

- 管理された明るい場所に駐車する。
- 車から離れる時は必ずドアロックをする。
- 外から見えるところにバッグや上着を置いたままにしない。
- 盗難防止警報器を取り付ける。

#### ★性犯罪★

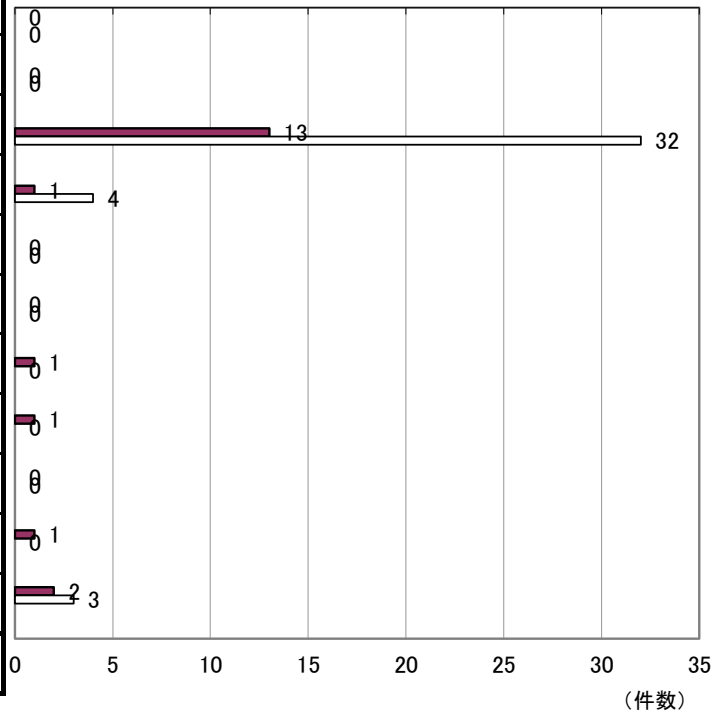
- 暗い道や人通りの少ない道避け、周囲への警戒を怠らない。
- 携帯電話を使いながら、イヤホンで音楽を聴きながら歩かない。
- 防犯グッズを携帯し、とっさの場合にすぐ使えるよう練習しておく。
- 自宅に入る際は、周囲を見回して安全を確認する。

## 春日原小校区の犯罪情勢（暫定値）

	10月	R2 1~10月	R1 1~10月
★性 犯 罪	0	0	0
★侵 入 盗	0	0	0
★自 転 車 盗	2	13	32
★オートバイ盗	0	1	4
自 動 車 盗	0	0	0
ひ っ た く り	0	0	0
★車 上 ね ら い	0	1	0
部 品 ね ら い	0	1	0
自 動 販 売 機 ね ら い	0	0	0
★万 引 き	0	1	0
★公然わいせつ	0	2	3
合 計	2	19	39

前年対比(累計)

■ R2 1~10月 □ R1 1~10月



★～R2年の春日署の重点犯罪

## この顔にぴんと来たら110番！



重大事件を過去のものにしないうために。  
人工知能(AI)による画像解析技術を使い、指名手配被疑者の過去の写真と情報から現在の姿を予測しました。  
みなさまからの情報をお待ちしております！！



### 犯罪別注意事項

#### ★侵入盗★

- 強化ガラスを使用する。
- 必ず戸締りをし、ワンドア・ツーロックを心掛ける。

#### ★オートバイ盗・自転車盗★

- 路上に放置せず、管理された駐輪場に駐める。
- 錠はワイヤー錠・U字ロックなどの補助錠を使用し、二重ロックにする。
- グッドライダー登録・防犯登録をする。

#### ★ひったくり★

- バッグなどは肩からたすき掛けなど盗まれにくい持ち方をする。
- 自転車の前かごには防犯ネットをつける。
- 人通りの少ない道、暗い道では周囲に注意を払う。

#### ★自動車盗・車上ねらい・部品ねらい★

- 管理された明るい場所に駐車する。
- 車から離れる時は必ずドアロックをする。
- 外から見えるところにバッグや上着を置いたままにしない。

#### ★性犯罪★

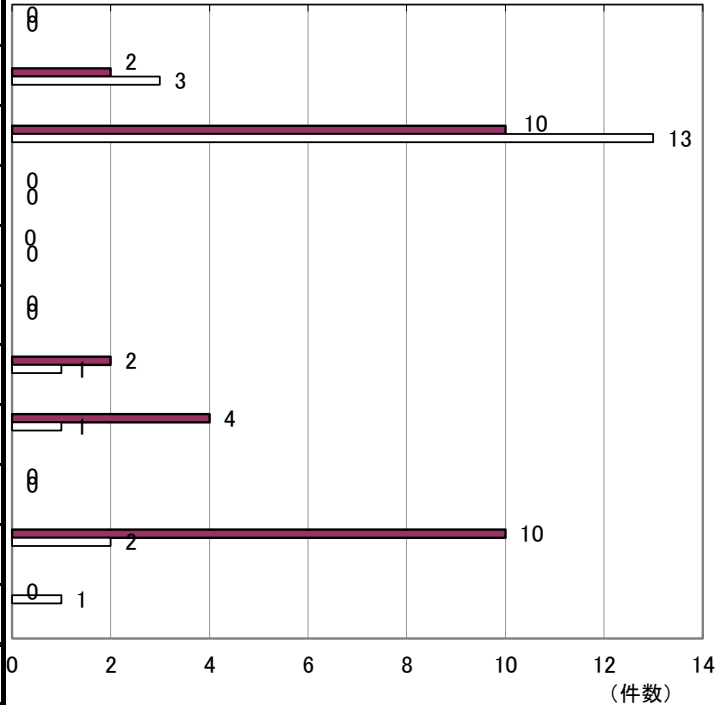
- 暗い道や人通りの少ない道避け、周囲への警戒を怠らない。
- 携帯電話を使いながら、イヤホンで音楽を聴きながら歩かない。
- 防犯グッズを携帯し、とっさの場合にすぐ使えるよう練習しておく。
- 自宅に入る際は、周囲を見回して安全を確認する。

## 春日北小校区の犯罪情勢（暫定値）

	10月	R2 1~10月	R1 1~10月
★性 犯 罪	0	0	0
★侵 入 盗	0	2	3
★自 転 車 盗	0	10	13
★オートバイ盗	0	0	0
自 動 車 盗	0	0	0
ひ っ た く り	0	0	0
★車 上 ね ら い	0	2	1
部 品 ね ら い	0	4	1
自 動 販 売 機 ね ら い	0	0	0
★万 引 き	1	10	2
★公然わいせつ	0	0	1
合 計	1	28	21

前年対比(累計)

■R2 1~10月 □R1 1~10月



★～R2年の春日署の重点犯罪

## この顔にぴんと来たら110番！



重大事件を過去のものにしないために。  
人工知能（AI）による画像解析技術を使い、指名手配  
被疑者の過去の写真と情報から**現在の姿を予測**しました。  
みなさまからの情報をお待ちしております！！



### 犯罪別注意事項

#### ★侵入盗★

- 強化ガラスを使用する。
- 必ず戸締りをし、ワンドア・ツーロックを心掛ける。

#### ★オートバイ盗・自転車盗★

- 路上に放置せず、管理された駐輪場に駐める。
- 錠はワイヤー錠・U字ロックなどの補助錠を使用し、二重ロックにする。
- グッドライダー登録・防犯登録をする。

#### ★ひったくり★

- バッグなどは肩からたすき掛けなど盗まれにくい持ち方をする。
- 自転車の前かごには防犯ネットをつける。
- 人通りの少ない道、暗い道では周囲に注意を払う。

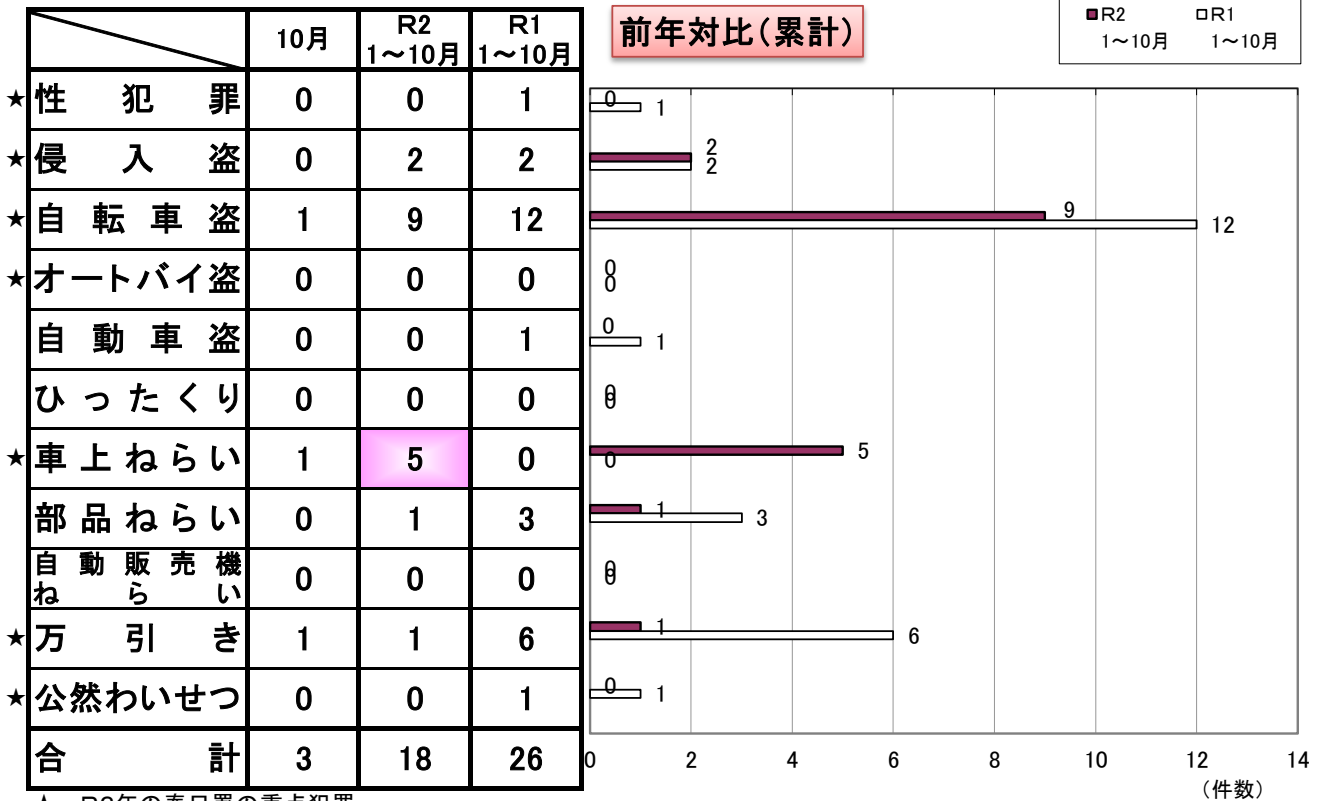
#### ★自動車盗・車上ねらい・部品ねらい★

- 管理された明るい場所に駐車する。
- 車から離れる時は必ずドアロックをする。
- 外から見えるところにバッグや上着を置いたままにしない。

#### ★性犯罪★

- 暗い道や人通りの少ない道避け、周囲への警戒を怠らない。
- 携帯電話を使いながら、イヤホンで音楽を聴きながら歩かない。
- 防犯グッズを携帯し、とっさの場合にすぐ使えるよう練習しておく。
- 自宅に入る際は、周囲を見回して安全を確認する。

## 春日東小校区の犯罪情勢(暫定値)



★～R2年の春日署の重点犯罪

## この顔にぴんと来たら110番!



重大事件を過去のものにしないために。

人工知能(AI)による画像解析技術を使い、指名手配被疑者の過去の写真と情報から現在の姿を予測しました。みなさまからの情報をお待ちしております!!

TEHAI 🔍

### 犯罪別注意事項

#### ★侵入盗★

- 強化ガラスを使用する。
- 必ず戸締りをし、ワンドア・ツーロックを心掛ける。

#### ★オートバイ盗・自転車盗★

- 路上に放置せず、管理された駐輪場に駐める。
- 錠はワイヤー錠・U字ロックなどの補助錠を使用し、二重ロックにする。
- グッドライダー登録・防犯登録をする。

#### ★ひったくり★

- バッグなどは肩からたすき掛けなど盗まれにくい持ち方をする。
- 自転車の前かごには防犯ネットをつける。
- 人通りの少ない道、暗い道では周囲に注意を払う。

#### ★自動車盗・車上ねらい・部品ねらい★

- 管理された明るい場所に駐車する。
- 車から離れる時は必ずドアロックをする。
- 外から見えるところにバッグや上着を置いたままにしない。

#### ★性犯罪★

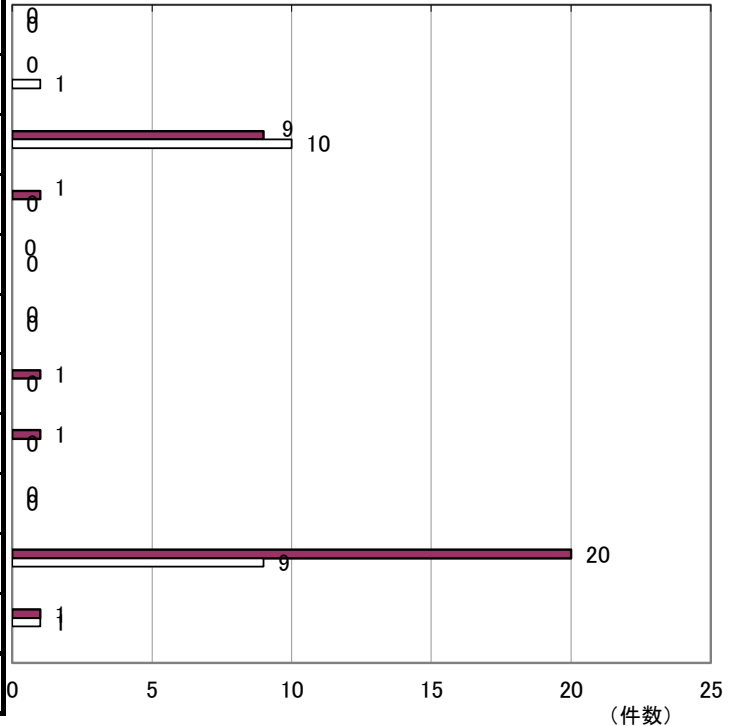
- 暗い道や人通りの少ない道避け、周囲への警戒を怠らない。
- 携帯電話を使いながら、イヤホンで音楽を聴きながら歩かない。
- 防犯グッズを携帯し、とっさの場合にすぐ使えるよう練習しておく。
- 自宅に入る際は、周囲を見回して安全を確認する。

## 春日西小校区の犯罪情勢（暫定値）

	10月	R2 1~10月	R1 1~10月
★性犯罪	0	0	0
★侵入盗	0	0	1
★自転車盗	0	9	10
★オートバイ盗	0	1	0
自動車盗	0	0	0
ひったくり	0	0	0
★車上ねらい	0	1	0
部品ねらい	0	1	0
自動販売機 ねらい	0	0	0
★万引き	3	20	9
★公然わいせつ	0	1	1
合計	3	33	21

前年対比(累計)

■R2 1~10月 □R1 1~10月



★～R2年の春日署の重点犯罪

## この顔にぴんと来たら110番！



重大事件を過去のものにしないために。  
人工知能（A I）による画像解析技術を使い、指名手配  
被疑者の過去の写真と情報から**現在の姿を予測**しました。  
みなさまからの情報をお待ちしております！！

TEHAI

### 犯罪別注意事項

#### ★侵入盗★

- 強化ガラスを使用する。
- 必ず戸締りをし、ワンドア・ツーロックを心掛ける。

#### ★オートバイ盗・自転車盗★

- 路上に放置せず、管理された駐輪場に駐める。
- 錠はワイヤー錠・U字ロックなどの補助錠を使用し、二重ロックにする。
- グッドライダー登録・防犯登録をする。

#### ★ひったくり★

- バッグなどは肩からたすき掛けなど盗まれにくい持ち方をする。
- 自転車の前かごには防犯ネットをつける。
- 人通りの少ない道、暗い道では周囲に注意を払う。

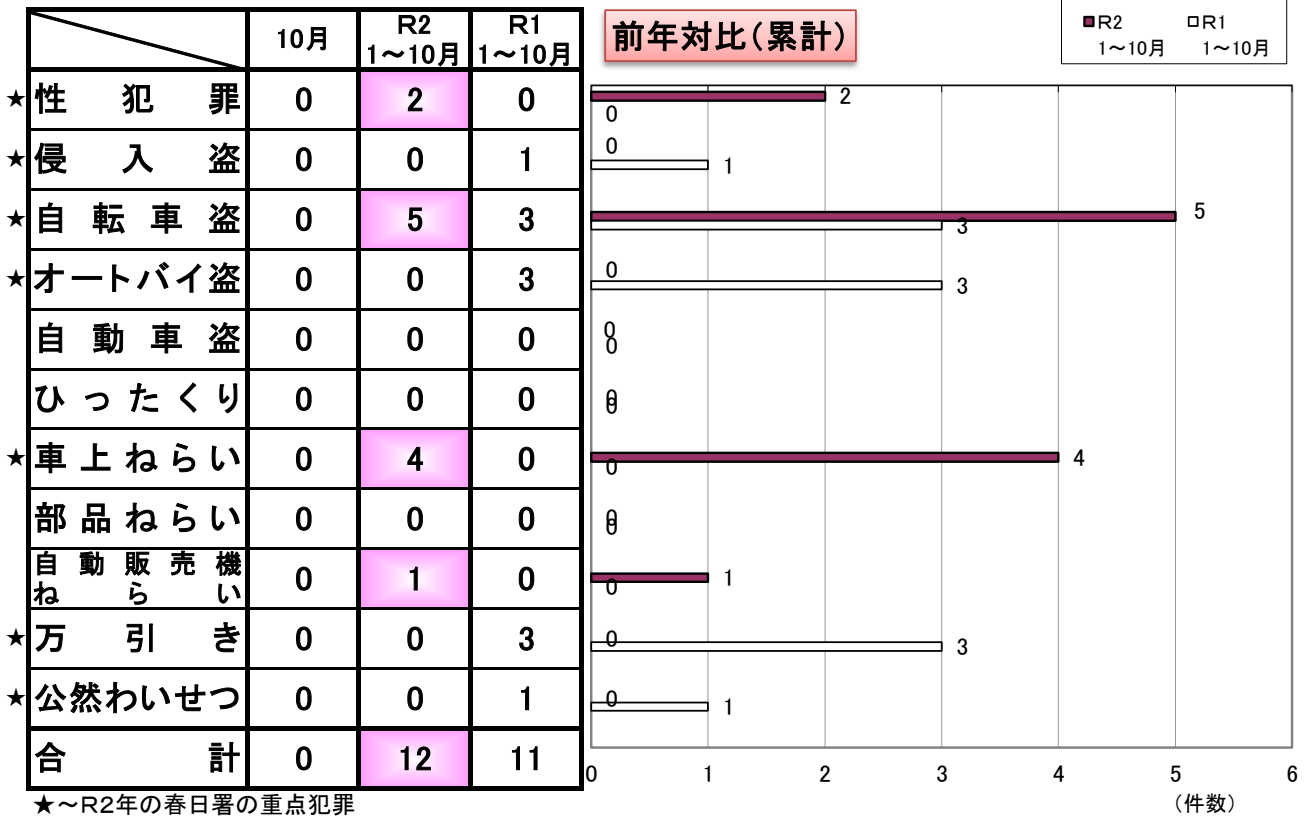
#### ★自動車盗・車上ねらい・部品ねらい★

- 管理された明るい場所に駐車する。
- 車から離れる時は必ずドアロックをする。
- 外から見えるところにバッグや上着を置いたままにしない。

#### ★性犯罪★

- 暗い道や人通りの少ない道避け、周囲への警戒を怠らない。
- 携帯電話を使いながら、イヤホンで音楽を聴きながら歩かない。
- 防犯グッズを携帯し、とっさの場合にすぐ使えるよう練習しておく。
- 自宅に入る際は、周囲を見回して安全を確認する。

## 須玖小校区の犯罪情勢（暫定値）



## この顔にぴんと来たら110番！



重大事件を過去のものにしないために。  
人工知能（AI）による画像解析技術を使い、指名手配  
被疑者の過去の写真と情報から**現在の姿を予測**しました。  
みなさまからの情報をお待ちしております！！



### 犯罪別注意事項

#### ★侵入盗★

- 強化ガラスを使用する。
- 必ず戸締りをし、ワンドア・ツーロックを心掛ける。

#### ★オートバイ盗・自転車盗★

- 路上に放置せず、管理された駐輪場に駐める。
- 錠はワイヤー錠・U字ロックなどの補助錠を使用し、二重ロックにする。
- グッドライダー登録・防犯登録をする。

#### ★ひったくり★

- バッグなどは肩からたすき掛けなど盗まれにくい持ち方をする。
- 自転車の前かごには防犯ネットをつける。
- 人通りの少ない道、暗い道では周囲に注意を払う。

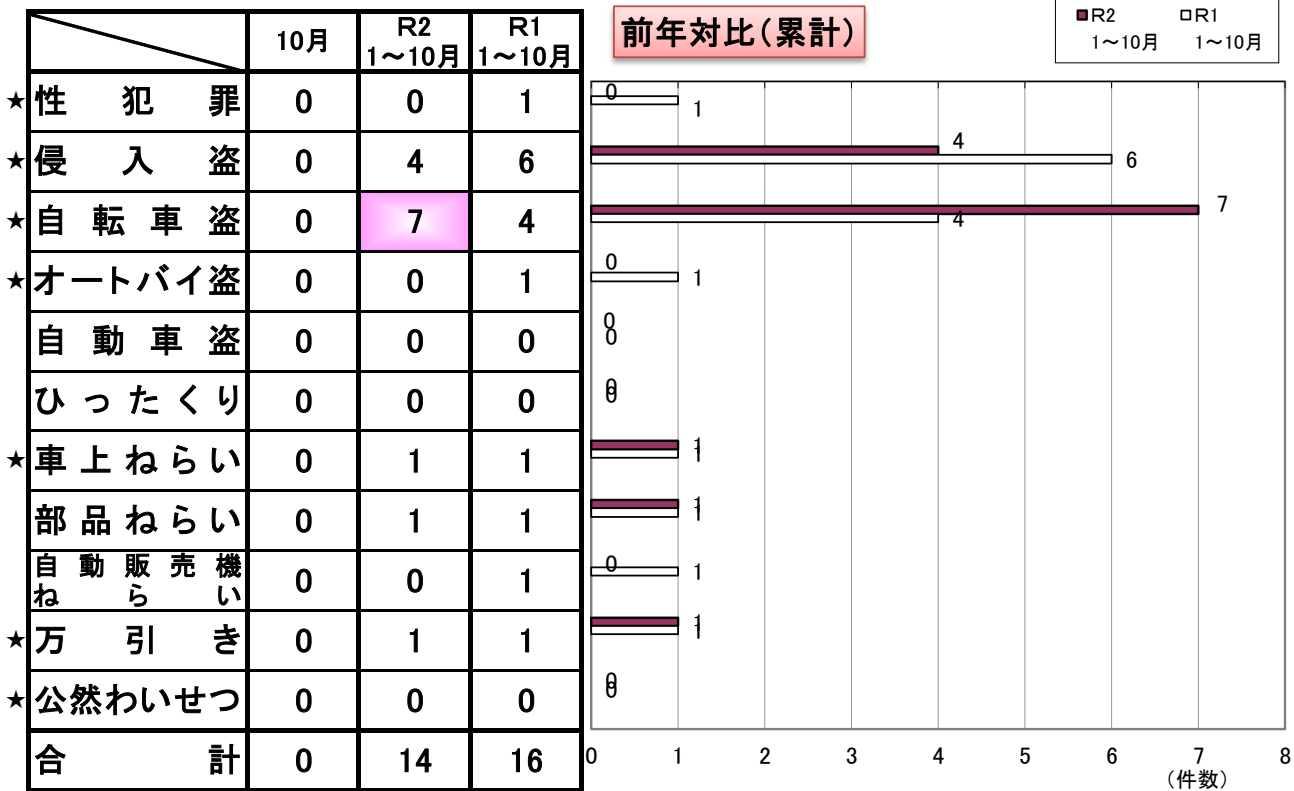
#### ★自動車盗・車上ねらい・部品ねらい★

- 管理された明るい場所に駐車する。
- 車から離れる時は必ずドアロックをする。
- 外から見えるところにバッグや上着を置いたままにしない。

#### ★性犯罪★

- 暗い道や人通りの少ない道避け、周囲への警戒を怠らない。
- 携帯電話を使いながら、イヤホンで音楽を聴きながら歩かない。
- 防犯グッズを携帯し、とっさの場合にすぐ使えるよう練習しておく。
- 自宅に入る際は、周囲を見回して安全を確認する。

## 春日南小校区の犯罪情勢（暫定値）



★～R2年の春日署の重点犯罪

## この顔にぴんと来たら110番！



重大事件を過去のものにしないために。  
人工知能（AI）による画像解析技術を使い、指名手配  
被疑者の過去の写真と情報から**現在の姿を予測**しました。  
みなさまからの情報をお待ちしております！！



### 犯罪別注意事項

#### ★侵入盗★

- 強化ガラスを使用する。
- 必ず戸締りをし、ワンドア・ツーロックを心掛ける。

#### ★オートバイ盗・自転車盗★

- 路上に放置せず、管理された駐輪場に駐める。
- 錠はワイヤー錠・U字ロックなどの補助錠を使用し、二重ロックにする。
- グッドライダー登録・防犯登録をする。

#### ★ひったくり★

- バッグなどは肩からたすき掛けなど盗まれにくい持ち方をする。
- 自転車の前かごには防犯ネットをつける。
- 人通りの少ない道、暗い道では周囲に注意を払う。

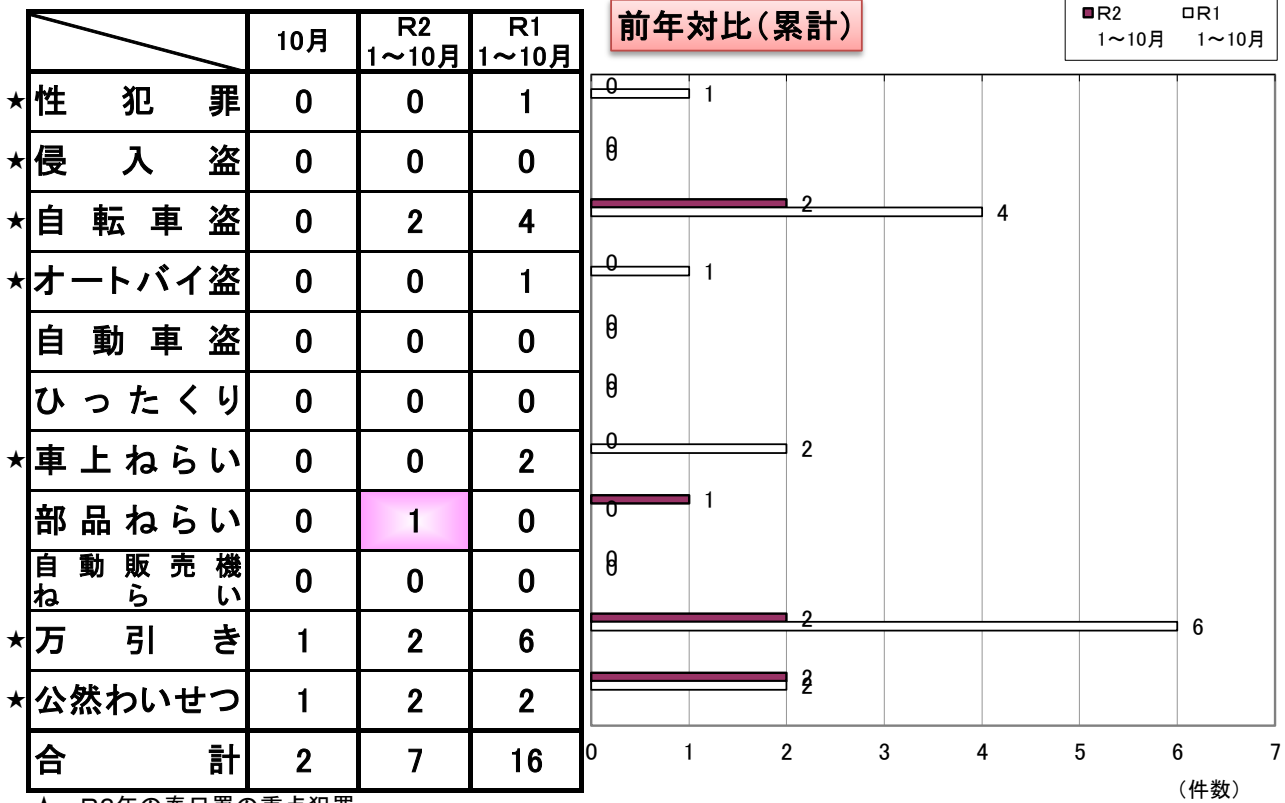
#### ★自動車盗・車上ねらい・部品ねらい★

- 管理された明るい場所に駐車する。
- 車から離れる時は必ずドアロックをする。
- 外から見えるところにバッグや上着を置いたままにしない。

#### ★性犯罪★

- 暗い道や人通りの少ない道避け、周囲への警戒を怠らない。
- 携帯電話を使いながら、イヤホンで音楽を聴きながら歩かない。
- 防犯グッズを携帯し、とっさの場合にすぐ使えるよう練習しておく。
- 自宅に入る際は、周囲を見回して安全を確認する。

## 大谷小校区の犯罪情勢（暫定値）



★～R2年の春日署の重点犯罪

### この顔にぴんと来たら110番！



重大事件を過去のものにしないために。  
人工知能（AI）による画像解析技術を使い、指名手配  
被疑者の過去の写真と情報から**現在の姿を予測**しました。  
みなさまからの情報をお待ちしております！！



### 犯罪別注意事項

#### ★侵入盗★

- 強化ガラスを使用する。
- 必ず戸締りをし、ワンドア・ツーロックを心掛ける。

#### ★オートバイ盗・自転車盗★

- 路上に放置せず、管理された駐輪場に駐める。
- 錠はワイヤー錠・U字ロックなどの補助錠を使用し、二重ロックにする。
- グッドライダー登録・防犯登録をする。

#### ★ひったくり★

- バッグなどは肩からたすき掛けなど盗まれにくい持ち方をする。
- 自転車の前かごには防犯ネットをつける。
- 人通りの少ない道、暗い道では周囲に注意を払う。

#### ★自動車盗・車上ねらい・部品ねらい★

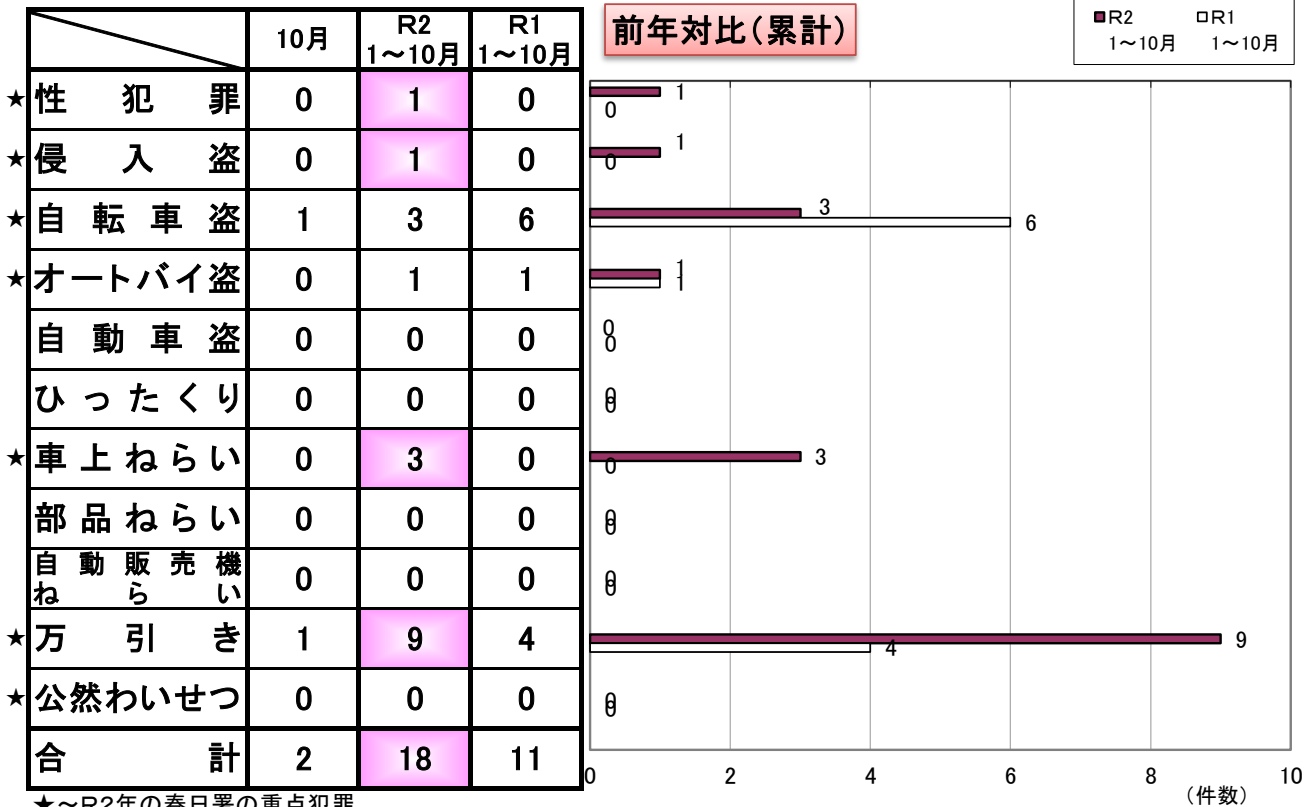
- 管理された明るい場所に駐車する。
- 車から離れる時は必ずドアロックをする。
- 外から見えるところにバッグや上着を置いたままにしない。

#### ★性犯罪★

- 暗い道や人通りの少ない道避け、周囲への警戒を怠らない。
- 携帯電話を使いながら、イヤホンで音楽を聴きながら歩かない。
- 防犯グッズを携帯し、とっさの場合にすぐ使えるよう練習しておく。
- 自宅に入る際は、周囲を見回して安全を確認する。



## 天神山小校区の犯罪情勢（暫定値）



## この顔にぴんと来たら110番！



重大事件を過去のものにしないために。

人工知能（AI）による画像解析技術を使い、指名手配被疑者の過去の写真と情報から**現在の姿を予測**しました。みなさまからの情報をお待ちしております！！



### 犯罪別注意事項

#### ★侵入盗★

- 強化ガラスを使用する。
- 必ず戸締りをし、ワンドア・ツーロックを心掛ける。

#### ★オートバイ盗・自転車盗★

- 路上に放置せず、管理された駐輪場に駐める。
- 錠はワイヤー錠・U字ロックなどの補助錠を使用し、二重ロックにする。
- グッドライダー登録・防犯登録をする。

#### ★ひったくり★

- バッグなどは肩からたすき掛けなど盗まれにくい持ち方をする。
- 自転車の前かごには防犯ネットをつける。
- 人通りの少ない道、暗い道では周囲に注意を払う。

#### ★自動車盗・車上ねらい・部品ねらい★

- 管理された明るい場所に駐車する。
- 車から離れる時は必ずドアロックをする。
- 外から見えるところにバッグや上着を置いたままにしない。

#### ★性犯罪★

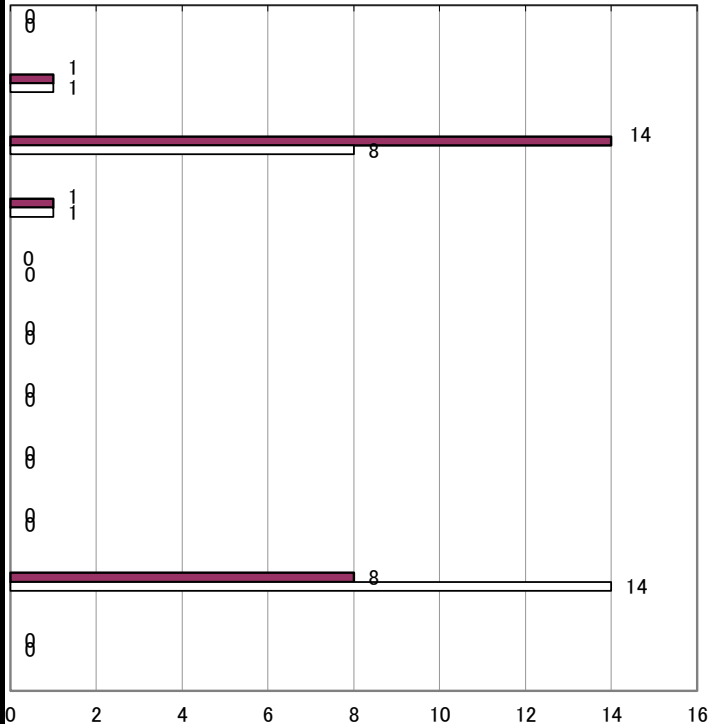
- 暗い道や人通りの少ない道避け、周囲への警戒を怠らない。
- 携帯電話を使いながら、イヤホンで音楽を聴きながら歩かない。
- 防犯グッズを携帯し、とっさの場合にすぐ使えるよう練習しておく。
- 自宅に入る際は、周囲を見回して安全を確認する。

## 春日野小校区の犯罪情勢（暫定値）

	10月	R2 1~10月	R1 1~10月
★性犯罪	0	0	0
★侵入盗	0	1	1
★自転車盗	1	14	8
★オートバイ盗	0	1	1
自動車盗	0	0	0
ひったくり	0	0	0
★車上ねらい	0	0	0
部品ねらい	0	0	0
自動販売機 ねらい	0	0	0
★万引き	1	8	14
★公然わいせつ	0	0	0
合計	2	24	24

前年対比(累計)

■R2 1~10月 □R1 1~10月



★～R2年の春日署の重点犯罪

(件数)

## この顔にぴんと来たら110番！



重大事件を過去のものにしないために。

人工知能（AI）による画像解析技術を使い、指名手配被疑者の過去の写真と情報から**現在の姿を予測**しました。みなさまからの情報をお待ちしております！！



### 犯罪別注意事項

#### ★侵入盗★

- 強化ガラスを使用する。
- 必ず戸締りをし、ワンドア・ツーロックを心掛ける。

#### ★オートバイ盗・自転車盗★

- 路上に放置せず、管理された駐輪場に駐める。
- 錠はワイヤー錠・U字ロックなどの補助錠を使用し、二重ロックにする。
- ゲッドライダー登録・防犯登録をする。

#### ★ひったくり★

- バッグなどは肩からたすき掛けなど盗まれにくい持ち方をする。
- 自転車の前かごには防犯ネットをつける。
- 人通りの少ない道、暗い道では周囲に注意を払う。

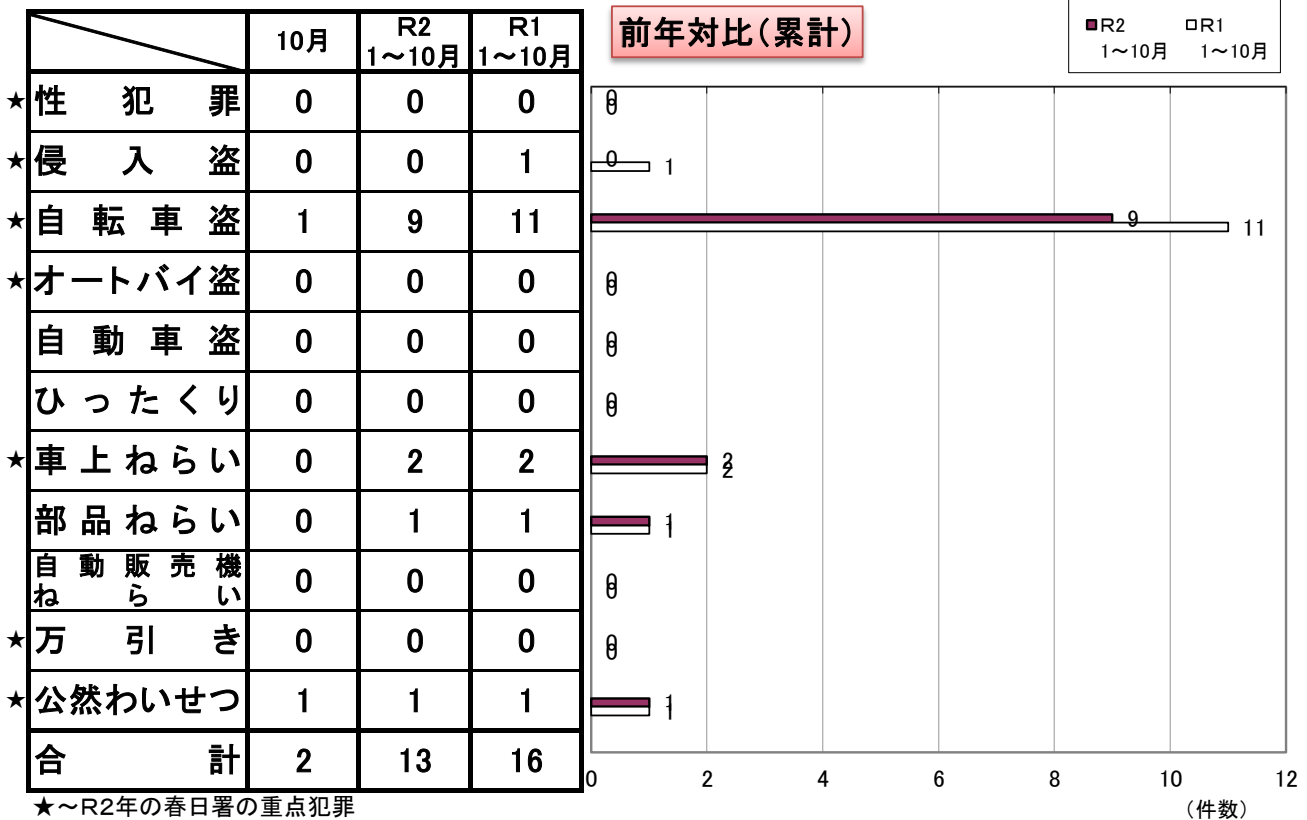
#### ★自動車盗・車上ねらい・部品ねらい★

- 管理された明るい場所に駐車する。
- 車から離れる時は必ずドアロックをする。
- 外から見えるところにバッグや上着を置いたままにしない。

#### ★性犯罪★

- 暗い道や人通りの少ない道避け、周囲への警戒を怠らない。
- 携帯電話を使いながら、イヤホンで音楽を聴きながら歩かない。
- 防犯グッズを携帯し、とっさの場合にすぐ使えるよう練習しておく。
- 自宅に入る際は、周囲を見回して安全を確認する。

## 日の出小校区の犯罪情勢（暫定値）



## この顔にぴんと来たら110番！



重大事件を過去のものにしないために。  
人工知能（AI）による画像解析技術を使い、指名手配  
被疑者の過去の写真と情報から**現在の姿を予測**しました。  
みなさまからの情報をお待ちしております！！

TEHAI

### 犯罪別注意事項

#### ★侵入盗★

- 強化ガラスを使用する。
- 必ず戸締りをし、ワンドア・ツーロックを心掛ける。

#### ★オートバイ盗・自転車盗★

- 路上に放置せず、管理された駐輪場に駐める。
- 錠はワイヤー錠・U字ロックなどの補助錠を使用し、二重ロックにする。
- グッドライダー登録・防犯登録をする。

#### ★ひったくり★

- バッグなどは肩からたすき掛けなど盗まれにくい持ち方をする。
- 自転車の前かごには防犯ネットをつける。
- 人通りの少ない道、暗い道では周囲に注意を払う。

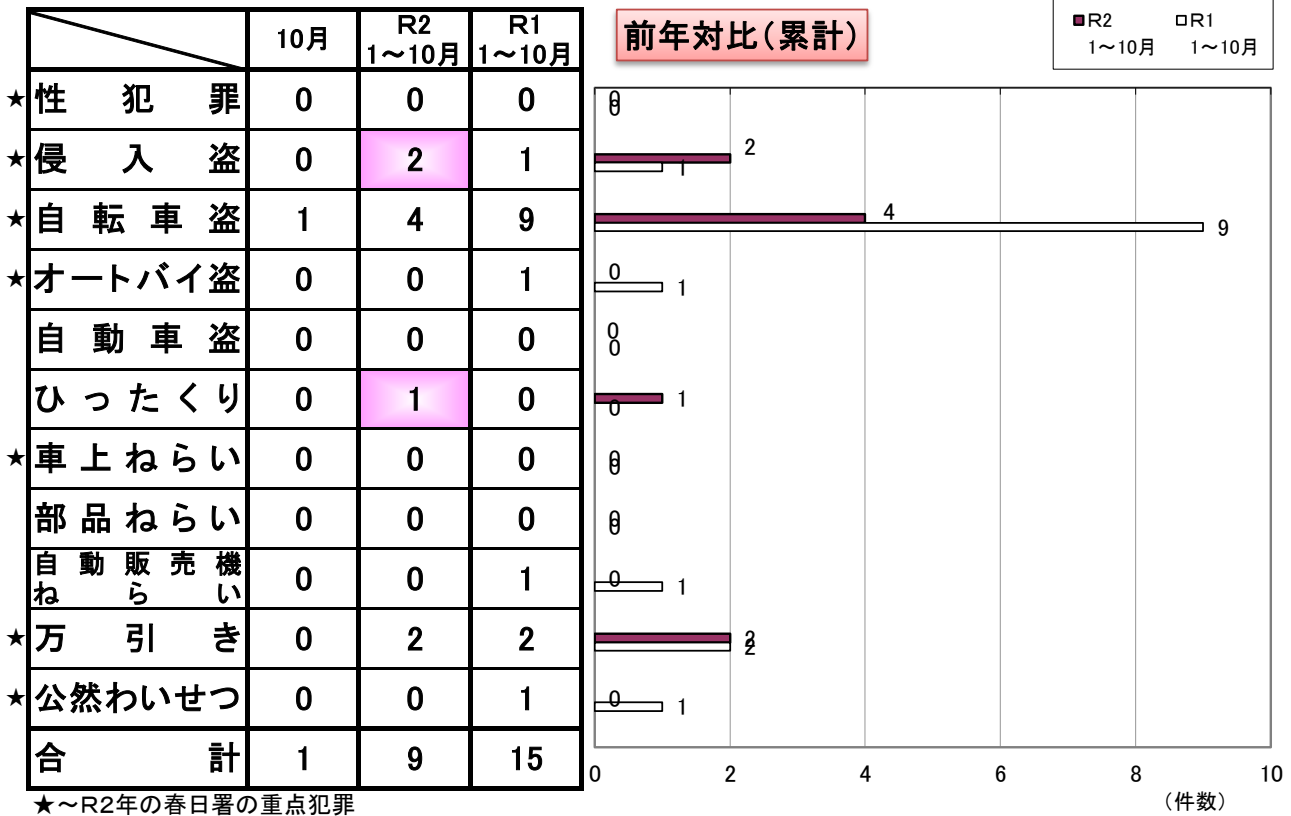
#### ★自動車盗・車上ねらい・部品ねらい★

- 管理された明るい場所に駐車する。
- 車から離れる時は必ずドアロックをする。
- 外から見えるところにバッグや上着を置いたままにしない。

#### ★性犯罪★

- 暗い道や人通りの少ない道避け、周囲への警戒を怠らない。
- 携帯電話を使いながら、イヤホンで音楽を聴きながら歩かない。
- 防犯グッズを携帯し、とっさの場合にすぐ使えるよう練習しておく。
- 自宅に入る際は、周囲を見回して安全を確認する。

## 白水小校区の犯罪情勢(暫定値)



## この顔にぴんと来たら110番!



重大事件を過去のものにしないために。  
人工知能(AI)による画像解析技術を使い、指名手配  
被疑者の過去の写真と情報から現在の姿を予測しました。  
みなさまからの情報をお待ちしております!!



### 犯罪別注意事項

<p><b>★侵入盗★</b></p> <ul style="list-style-type: none"> <li>○ 強化ガラスを使用する。</li> <li>○ 必ず戸締りをし、ワンドア・ツーロックを心掛ける。</li> </ul>	<p><b>★自動車盗・車上ねらい・部品ねらい★</b></p> <ul style="list-style-type: none"> <li>○ 管理された明るい場所に駐車する。</li> <li>○ 車から離れる時は必ずドアロックをする。</li> <li>○ 外から見えるところにバッグや上着を置いたままにしない。</li> </ul>
<p><b>★オートバイ盗・自転車盗★</b></p> <ul style="list-style-type: none"> <li>○ 路上に放置せず、管理された駐輪場に駐める。</li> <li>○ 錠はワイヤー錠・U字ロックなどの補助錠を使用し、二重ロックにする。</li> <li>○ グッドライダー登録・防犯登録をする。</li> </ul>	<p><b>★性犯罪★</b></p> <ul style="list-style-type: none"> <li>○ 暗い道や人通りの少ない道避け、周囲への警戒を怠らない。</li> <li>○ 携帯電話を使いながら、イヤホンで音楽を聴きながら歩かない。</li> <li>○ 防犯グッズを携帯し、とっさの場合にすぐ使えるよう練習しておく。</li> <li>○ 自宅に入る際は、周囲を見回して安全を確認する。</li> </ul>
<p><b>★ひったくり★</b></p> <ul style="list-style-type: none"> <li>○ バッグなどは肩からたすき掛けなど盗まれにくい持ち方をする。</li> <li>○ 自転車の前かごには防犯ネットをつける。</li> <li>○ 人通りの少ない道、暗い道では周囲に注意を払う。</li> </ul>	