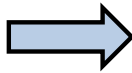


春日市の犯罪情勢

令和2年1月～10月中 ※暫定

刑法犯発生状況
420 件



前年比
-28 件
(**-6.3** %)

罪種別犯罪発生状況

罪種	R	1R	2	増減
★性犯罪	3	4	1	
★侵入盗	16	13	-3	
★自転車盗	121	88	-33	
★オートバイ盗	12	6	-6	
自動車盗	1	0	-1	
ひったくり	0	1	1	
★車上ねらい	7	22	15	
部品ねらい	7	10	3	
自動販売機ねらい	3	1	-2	
★万引き	52	59	7	
★公然わいせつ	11	5	-6	
合計	233	209	-24	

小学校区別犯罪発生状況

小学校区名	R	1R	2	増減
春日	17	15	-2	
春日原	39	19	-20	
春日北	21	28	7	
春日東	26	18	-8	
春日西	21	33	12	
須玖	11	12	1	
春日南	16	14	-2	
大谷	16	7	-9	
天神山	11	18	7	
春日野	24	24	0	
日の出	16	13	-3	
白水	15	9	-6	
合計	233	210	-23	

★～R2年の春日警察署の重点犯罪

令和2年1～10月の春日市内の犯罪発生状況については、全体で前年に比べ28件(約-6.3%)減少しています。性犯罪、ひったくり、車上ねらい、部品ねらい、万引きが増加していますので、注意して下さい。

令和2年の春日警察署重点犯罪は

- ・性犯罪(強制性交等、強制わいせつ)
- ・特殊詐欺(ニセ電話詐欺)
- ・住宅対象侵入盗(空き巣、忍込み、居空き)
- ・車上ねらい
- ・自転車盗
- ・オートバイ盗
- ・万引き
- ・公然わいせつ

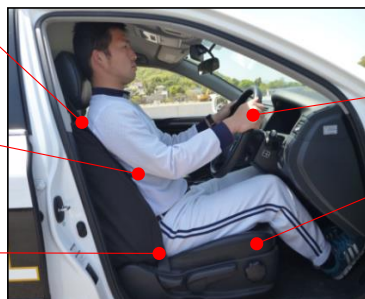
なぜ起こる？ どう防ぐ？ アクセルとブレーキの踏み間違い事故！

ペダル踏み間違い事故を防止するために、正しい運転姿勢をとりましょう！

シートと肩が離れずハンドルは手のひらで押せる位置にする。

ハンドルを回しても肘が伸びきらない。

シートに深く座る。



9時15分または10時10分の位置を持ち、親指は握り込まず、ハンドルに添える。

左足はフットレストを踏ん張り、右足はブレーキペダルを思い切り踏み込める位置にシートを調整する。