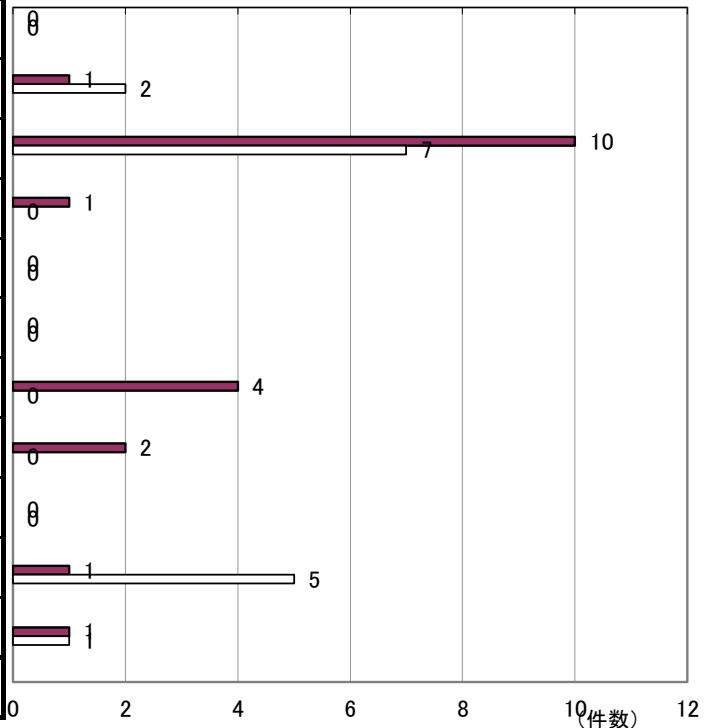


安徳小校区の犯罪情勢 (暫定値)

	10月	R2 1~10月	R1 1~10月
★性犯罪	0	0	0
★侵入盗	0	1	2
★自転車盗	2	10	7
★オートバイ盗	0	1	0
自動車盗	0	0	0
ひったくり	0	0	0
★車上ねらい	1	4	0
部品ねらい	0	2	0
自動販売機 ねらい	0	0	0
★万引き	0	1	5
★公然わいせつ	0	1	1
合計	3	20	15

前年対比(累計)

■R2 1~10月 □R1 1~10月



★～R2年の春日署の重点犯罪

この顔にぴんと来たら110番!



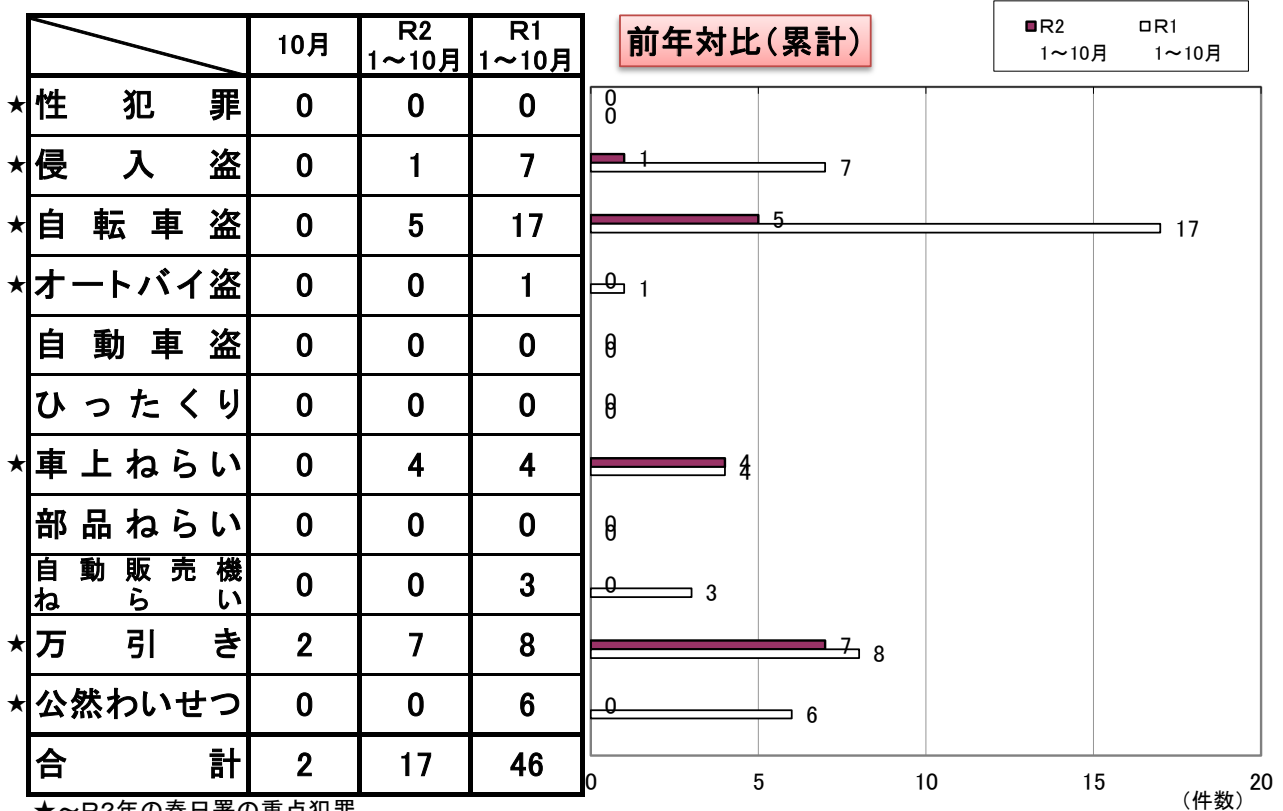
重大事件を過去のものにしないうために。
人工知能(AI)による画像解析技術を使い、指名手配
被疑者の過去の写真と情報から**現在の姿を予測**しました。
みなさまからの情報をお待ちしております!!



犯罪別注意事項

<p>★侵入盗★</p> <ul style="list-style-type: none"> ○強化ガラスを使用する。 ○必ず戸締りをし、ワンドア・ツーロックを心掛ける。 	<p>★自動車盗・車上ねらい・部品ねらい★</p> <ul style="list-style-type: none"> ○管理された明るい場所に駐車する。 ○車から離れる時は必ずドアロックをする。 ○外から見えるところにバッグや上着を置いたままにしない。 ○盗難防止警報器を取り付ける。
<p>★オートバイ盗・自転車盗★</p> <ul style="list-style-type: none"> ○路上に放置せず、管理された駐輪場に駐める。 ○錠はワイヤー錠・U字ロックなどの補助錠を使用し、二重ロックにする。 ○グッドライダー登録・防犯登録をする。 	<p>★性犯罪★</p> <ul style="list-style-type: none"> ○暗い道や人通りの少ない道避け、周囲への警戒を怠らない。 ○携帯電話を使いながら、イヤホンで音楽を聴きながら歩かない。 ○防犯グッズを携帯し、とっさの場合にすぐ使えるよう練習しておく。 ○自宅に入る際は、周囲を見回して安全を確認する。
<p>★ひったくり★</p> <ul style="list-style-type: none"> ○バッグなどは肩からたすき掛けなど盗まれにくい持ち方をする。 ○自転車の前かごには防犯ネットをつける。 ○人通りの少ない道、暗い道では周囲に注意を払う。 	

安徳北小校区の犯罪情勢（暫定値）



★～R2年の春日署の重点犯罪

この顔にぴんと来たら110番！



重大事件を過去のものにしないために。
人工知能（AI）による画像解析技術を使い、指名手配
被疑者の過去の写真と情報から**現在の姿を予測**しました。
みなさまからの情報をお待ちしております！！



犯罪別注意事項

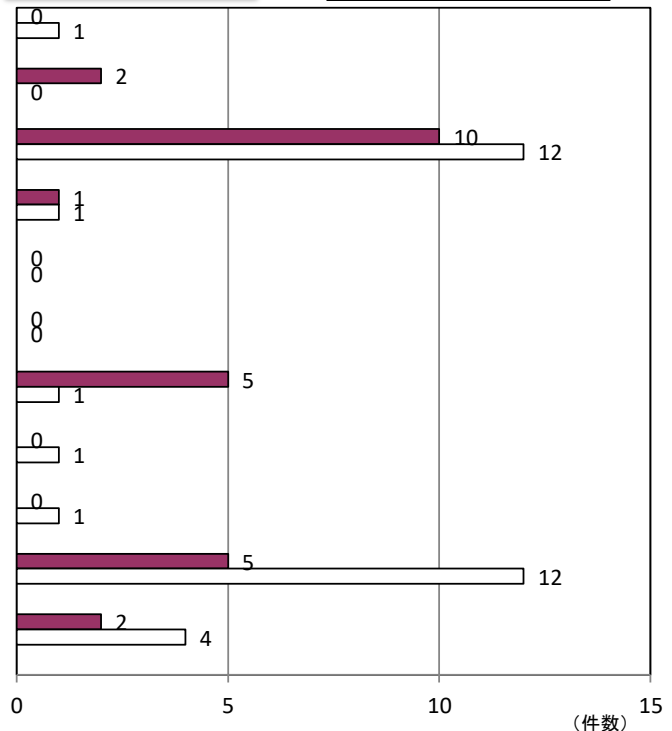
<p>★侵入盗★</p> <ul style="list-style-type: none"> ○強化ガラスを使用する。 ○必ず戸締りをし、ワンドア・ツーロックを心掛ける。 	<p>★自動車盗・車上ねらい・部品ねらい★</p> <ul style="list-style-type: none"> ○管理された明るい場所に駐車する。 ○車から離れる時は必ずドアロックをする。 ○外から見えるところにバッグや上着を置いたままにしない。 ○盗難防止警報器を取り付ける。
<p>★オートバイ盗・自転車盗★</p> <ul style="list-style-type: none"> ○路上に放置せず、管理された駐輪場に駐める。 ○錠はワイヤー錠・U字ロックなどの補助錠を使用し、二重ロックにする。 ○グッドライダー登録・防犯登録をする。 	<p>★性犯罪★</p> <ul style="list-style-type: none"> ○暗い道や人通りの少ない道避け、周囲への警戒を怠らない。 ○携帯電話を使いながら、イヤホンで音楽を聴きながら歩かない。 ○防犯グッズを携帯し、とっさの場合にすぐ使えるよう練習しておく。 ○自宅に入る際は、周囲を見回して安全を確認する。
<p>★ひったくり★</p> <ul style="list-style-type: none"> ○バッグなどは肩からたすき掛けなど盗まれにくい持ち方をする。 ○自転車の前かごには防犯ネットをつける。 ○人通りの少ない道、暗い道では周囲に注意を払う。 	

岩戸北小校区の犯罪情勢（暫定値）

	10月	R2 1～10月	R1 1～10月
★性犯罪	0	0	1
★侵入盗	0	2	0
★自転車盗	2	10	12
★オートバイ盗	0	1	1
自動車盗	0	0	0
ひったくり	0	0	0
★車上ねらい	0	5	1
部品ねらい	0	0	1
自動販売機 ねらい	0	0	1
★万引き	0	5	12
★公然わいせつ	0	2	4
合計	2	25	33

前年対比（累計）

■ R2 1～10月 □ R1 1～10月



★～R2年の春日署の重点犯罪

この顔にぴんと来たら110番！



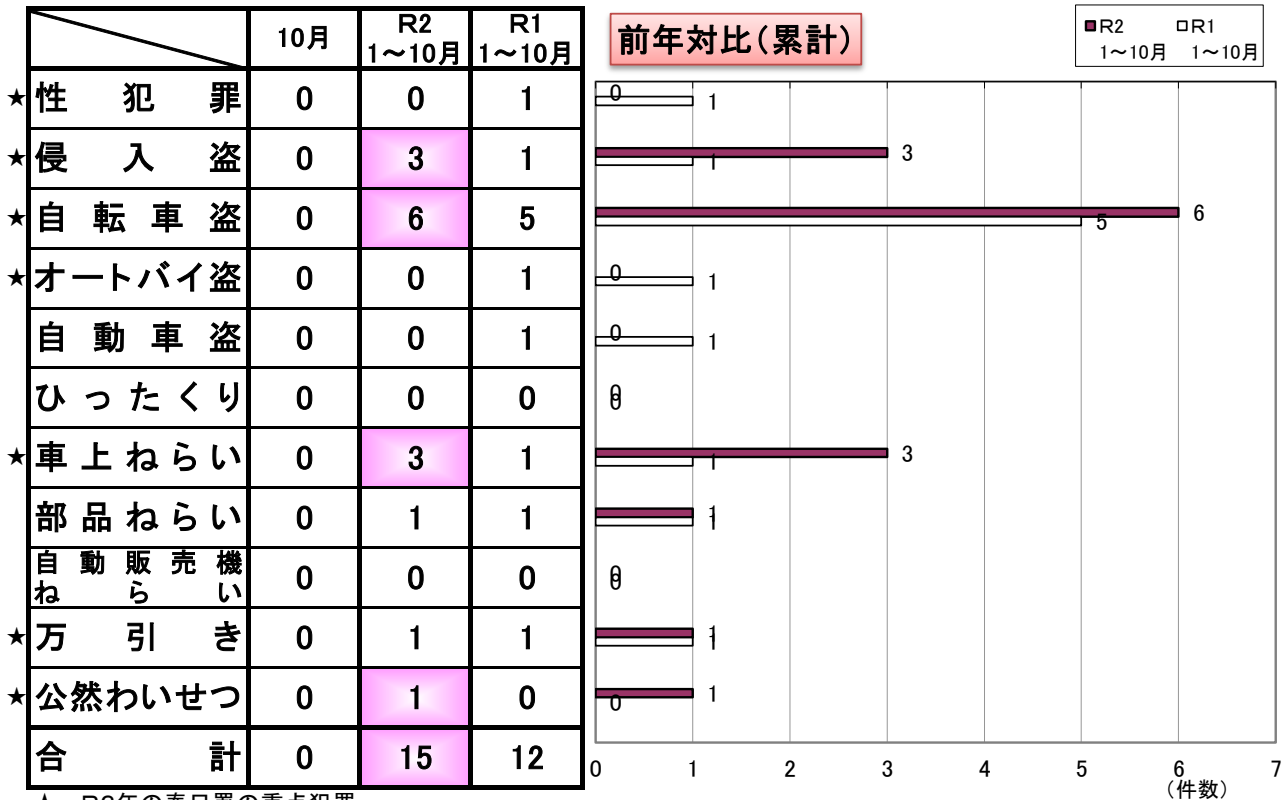
重大事件を過去のものにしないために。
人工知能（AI）による画像解析技術を使い、指名手配
被疑者の過去の写真と情報から現在の姿を予測しました。
みなさまからの情報をお待ちしております！！



犯罪別注意事項

<p>★侵入盗★</p> <ul style="list-style-type: none"> ○ 強化ガラスを使用する。 ○ 必ず戸締りをし、ワンドア・ツーロックを心掛ける。 	<p>★自動車盗・車上ねらい・部品ねらい★</p> <ul style="list-style-type: none"> ○ 管理された明るい場所に駐車する。 ○ 車から離れる時は必ずドアロックをする。 ○ 外から見えるところにバッグや上着を置いたままにしない。 ○ 盗難防止警報器を取り付ける。
<p>★オートバイ盗・自転車盗★</p> <ul style="list-style-type: none"> ○ 路上に放置せず、管理された駐輪場に駐める。 ○ 錠はワイヤー錠・U字ロックなどの補助錠を使用し、二重ロックにする。 ○ グッドライダー登録・防犯登録をする。 	<p>★性犯罪★</p> <ul style="list-style-type: none"> ○ 暗い道や人通りの少ない道避け、周囲への警戒を怠らない。 ○ 携帯電話を使いながら、イヤホンで音楽を聴きながら歩かない。 ○ 防犯グッズを携帯し、とっさの場合にすぐ使えるよう練習しておく。 ○ 自宅に入る際は、周囲を見回して安全を確認する。
<p>★ひったくり★</p> <ul style="list-style-type: none"> ○ バッグなどは肩からたすき掛けなど盗まれにくい持ち方をする。 ○ 自転車の前かごには防犯ネットをつける。 ○ 人通りの少ない道、暗い道では周囲に注意を払う。 	

片縄小校区の犯罪情勢(暫定値)



★～R2年の春日署の重点犯罪

この顔にぴんと来たら110番!



重大事件を過去のものにしないために。
人工知能(AI)による画像解析技術を使い、指名手配
被疑者の過去の写真と情報から**現在の姿を予測**しました。
みなさまからの情報をお待ちしております!!

TEHAI

犯罪別注意事項

★侵入盗★

- 強化ガラスを使用する。
- 必ず戸締りをし、ワンドア・ツーロックを心掛ける。

★オートバイ盗・自転車盗★

- 路上に放置せず、管理された駐輪場に駐める。
- 錠はワイヤー錠・U字ロックなどの補助錠を使用し、二重ロックにする。
- グッドライダー登録・防犯登録をする。

★ひったくり★

- バッグなどは肩からたすき掛けなど盗まれにくい持ち方をする。
- 自転車の前かごには防犯ネットをつける。
- 人通りの少ない道、暗い道では周囲に注意を払う。

★自動車盗・車上ねらい・部品ねらい★

- 管理された明るい場所に駐車する。
- 車から離れる時は必ずドアロックをする。
- 外から見えるところにバッグや上着を置いたままにしない。

★性犯罪★

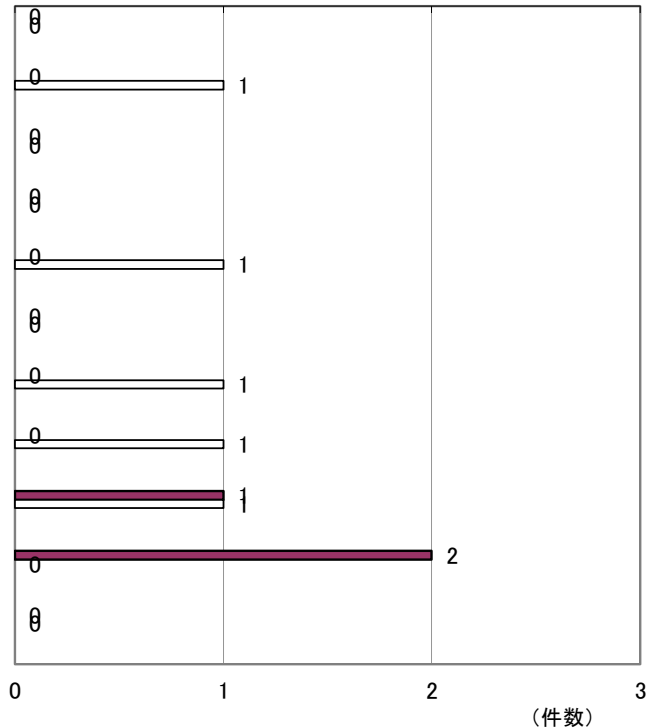
- 暗い道や人通りの少ない道避け、周囲への警戒を怠らない。
- 携帯電話を使いながら、イヤホンで音楽を聴きながら歩かない。
- 防犯グッズを携帯し、とっさの場合にすぐ使えるよう練習しておく。
- 自宅に入る際は、周囲を見回して安全を確認する。

岩戸小校区の犯罪情勢（暫定値）

	10月	R2 1~10月	R1 1~10月
★性犯罪	0	0	0
★侵入盗	0	0	1
★自転車盗	0	0	0
★オートバイ盗	0	0	0
★自動車盗	0	0	1
★ひったくり	0	0	0
★車上ねらい	0	0	1
★部品ねらい	0	0	1
★自動販売機ねらい	0	1	1
★万引き	0	2	0
★公然わいせつ	0	0	0
合計	0	3	5

前年対比(累計)

■R2
1~10月



★～R2年の春日署の重点犯罪

この顔にぴんと来たら110番！



重大事件を過去のものにしないために。
人工知能（AI）による画像解析技術を使い、指名手配
被疑者の過去の写真と情報から**現在の姿を予測**しました。
みなさまからの情報をお待ちしております！！



犯罪別注意事項

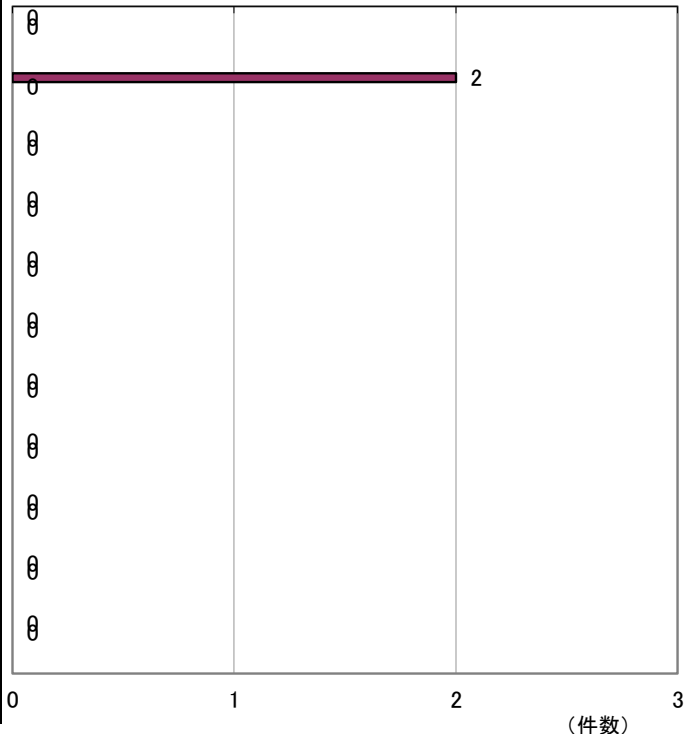
<p>★侵入盗★</p> <ul style="list-style-type: none"> ○強化ガラスを使用する。 ○必ず戸締りをし、ワンドア・ツーロックを心掛ける。 	<p>★自動車盗・車上ねらい・部品ねらい★</p> <ul style="list-style-type: none"> ○管理された明るい場所に駐車する。 ○車から離れる時は必ずドアロックをする。 ○外から見えるところにバッグや上着を置いたままにしない。 ○盗難防止警報器を取り付ける。
<p>★オートバイ盗・自転車盗★</p> <ul style="list-style-type: none"> ○路上に放置せず、管理された駐輪場に駐める。 ○錠はワイヤー錠・U字ロックなどの補助錠を使用し、二重ロックにする。 ○グッドライダー登録・防犯登録をする。 	<p>★性犯罪★</p> <ul style="list-style-type: none"> ○暗い道や人通りの少ない道避け、周囲への警戒を怠らない。 ○携帯電話を使いながら、イヤホンで音楽を聴きながら歩かない。 ○防犯グッズを携帯し、とっさの場合にすぐ使えるよう練習しておく。 ○自宅に入る際は、周囲を見回して安全を確認する。
<p>★ひったくり★</p> <ul style="list-style-type: none"> ○バッグなどは肩からたすき掛けなど盗まれにくい持ち方をする。 ○自転車の前かごには防犯ネットをつける。 ○人通りの少ない道、暗い道では周囲に注意を払う。 	

南畑小校区の犯罪情勢(暫定値)

	10月	R2 1~10月	R1 1~10月
★性犯罪	0	0	0
★侵入盗	0	2	0
★自転車盗	0	0	0
★オートバイ盗	0	0	0
自動車盗	0	0	0
ひったくり	0	0	0
★車上ねらい	0	0	0
部品ねらい	0	0	0
自動販売機 ねらい	0	0	0
★万引き	0	0	0
★公然わいせつ	0	0	0
合計	0	2	0

前年対比(累計)

■R2 1~10月 □R1 1~10月



★～R2年の春日署の重点犯罪

この顔にぴんと来たら110番!



重大事件を過去のものにしないために。
人工知能(AI)による画像解析技術を使い、指名手配
被疑者の過去の写真と情報から現在の姿を予測しました。
みなさまからの情報をお待ちしております!!



犯罪別注意事項

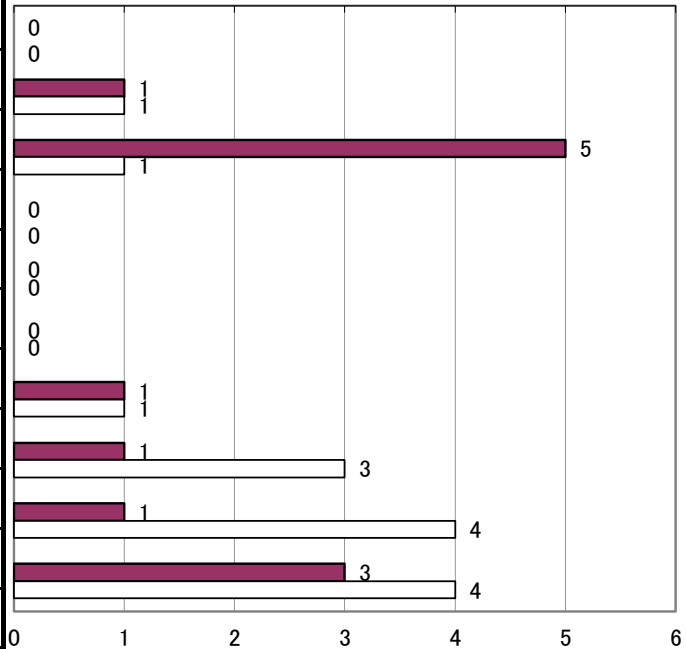
<p>★侵入盗★</p> <ul style="list-style-type: none"> ○強化ガラスを使用する。 ○必ず戸締りをし、ワンドア・ツーロックを心掛ける。 	<p>★自動車盗・車上ねらい・部品ねらい★</p> <ul style="list-style-type: none"> ○管理された明るい場所に駐車する。 ○車から離れる時は必ずドアロックをする。 ○外から見えるところにバッグや上着を置いたままにしない。
<p>★オートバイ盗・自転車盗★</p> <ul style="list-style-type: none"> ○路上に放置せず、管理された駐輪場に駐める。 ○錠はワイヤー錠・U字ロックなどの補助錠を使用し、二重ロックにする。 ○グッドライダー登録・防犯登録をする。 	<p>★性犯罪★</p> <ul style="list-style-type: none"> ○暗い道や人通りの少ない道避け、周囲への警戒を怠らない。 ○携帯電話を使いながら、イヤホンで音楽を聴きながら歩かない。 ○防犯グッズを携帯し、とっさの場合にすぐ使えるよう練習しておく。 ○自宅に入る際は、周囲を見回して安全を確認する。
<p>★ひったくり★</p> <ul style="list-style-type: none"> ○バッグなどは肩からたすき掛けなど盗まれにくい持ち方をする。 ○自転車の前かごには防犯ネットをつける。 ○人通りの少ない道、暗い道では周囲に注意を払う。 	

安徳南小校区の犯罪情勢（暫定値）

	10月	R2 1~10月	R1 1~10月
★性犯罪	0	0	0
★侵入盗	0	1	1
★自転車盗	0	5	1
★オートバイ盗	0	0	0
自動車盗	0	0	0
ひったくり	0	0	0
★車上ねらい	0	1	1
部品ねらい	0	1	3
自動販売機 ねらい	1	1	4
★万引き	0	3	4
★公然わいせつ	0	0	1
合計	1	12	15

前年対比(累計)

■R2 1~10月 □R1 1~10月



(件数)

★～R2年の春日署の重点犯罪

この顔にぴんと来たら110番！



重大事件を過去のものにしないために。
人工知能（AI）による画像解析技術を使い、指名手配
被疑者の過去の写真と情報から**現在の姿を予測**しました。
みなさまからの情報をお待ちしております！！



犯罪別注意事項

<p>★侵入盗★</p> <ul style="list-style-type: none"> ○ 強化ガラスを使用する。 ○ 必ず戸締りをし、ワンドア・ツーロックを心掛ける。 	<p>★自動車盗・車上ねらい・部品ねらい★</p> <ul style="list-style-type: none"> ○ 管理された明るい場所に駐車する。 ○ 車から離れる時は必ずドアロックをする。 ○ 外から見えるところにバッグや上着を置いたままにしない。 ○ 盗難防止警報器を取り付ける。
<p>★オートバイ盗・自転車盗★</p> <ul style="list-style-type: none"> ○ 路上に放置せず、管理された駐輪場に駐める。 ○ 錠はワイヤー錠・U字ロックなどの補助錠を使用し、二重ロックにする。 ○ グッドライダー登録・防犯登録をする。 	<p>★性犯罪★</p> <ul style="list-style-type: none"> ○ 暗い道や人通りの少ない道避け、周囲への警戒を怠らない。 ○ 携帯電話を使いながら、イヤホンで音楽を聴きながら歩かない。 ○ 防犯グッズを携帯し、とっさの場合にすぐ使えるよう練習しておく。 ○ 自宅に入る際は、周囲を見回して安全を確認する。
<p>★ひったくり★</p> <ul style="list-style-type: none"> ○ バッグなどは肩からたすき掛けなど盗まれにくい持ち方をする。 ○ 自転車の前かごには防犯ネットをつける。 ○ 人通りの少ない道、暗い道では周囲に注意を払う。 	